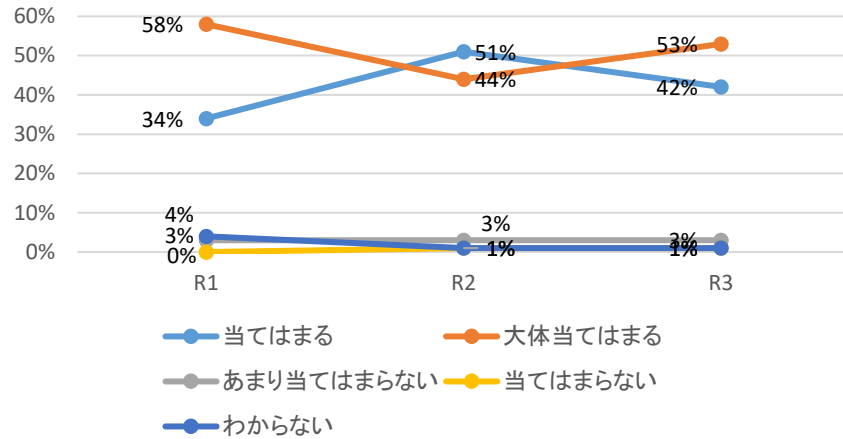
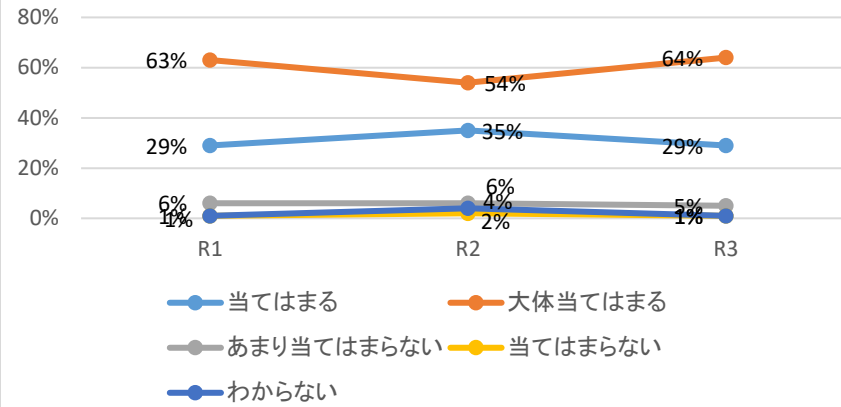


学校評価アンケート グラフ

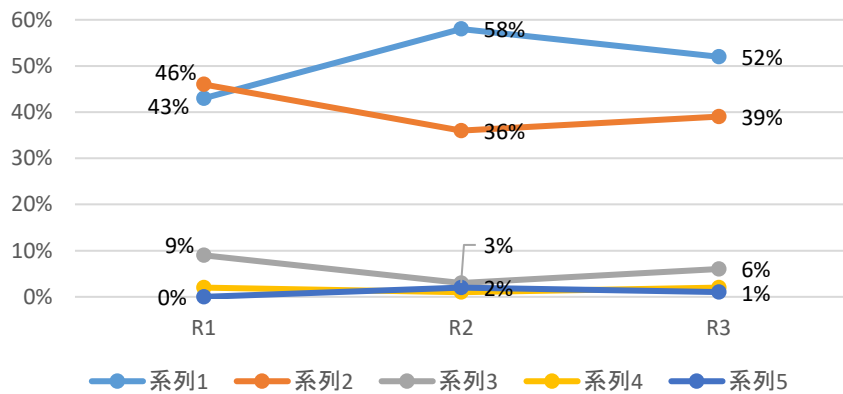
①並木小学校に満足していますか



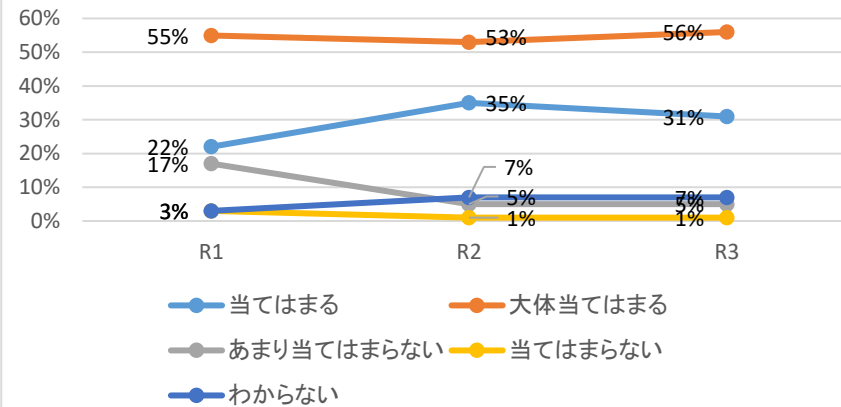
⑤学校は児童の安全・安心についての教育活動に積極的に取り組んでいますか。



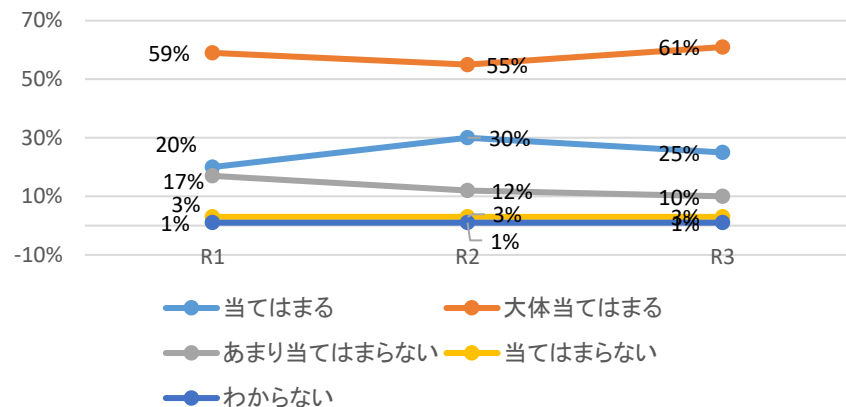
②児童は楽しく学校生活を送っていると思いますか。



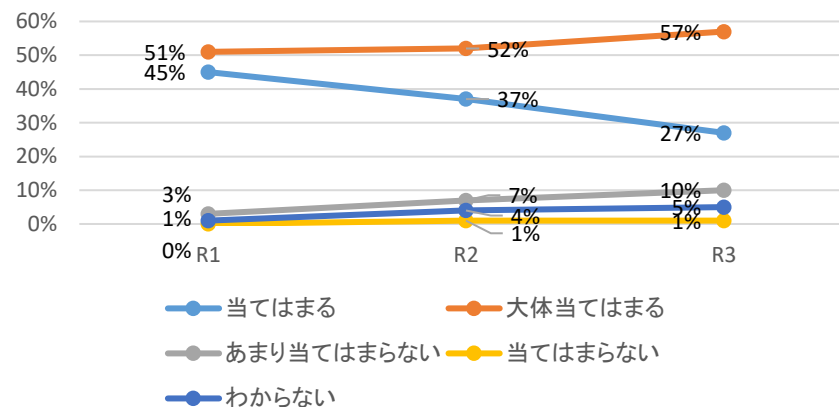
⑥学校は清潔で気持ちの良い環境作りに積極的に取り組んでいますか。



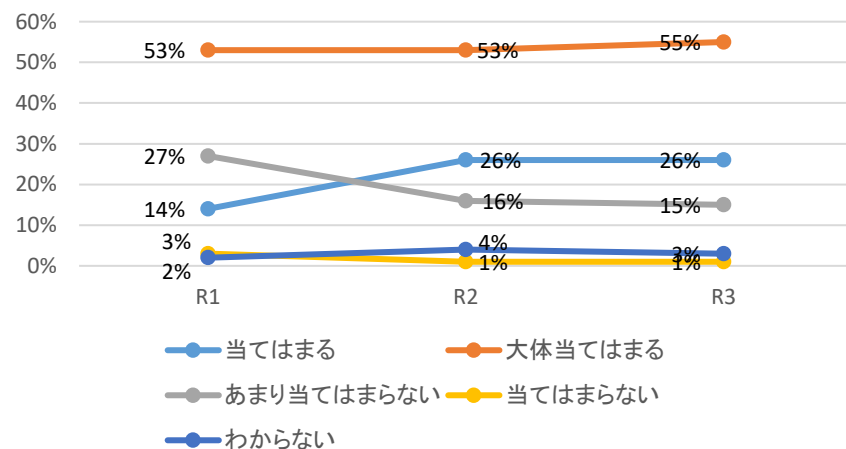
③ 児童は意欲的に学習し学習した内容を身につけていると思いますか。



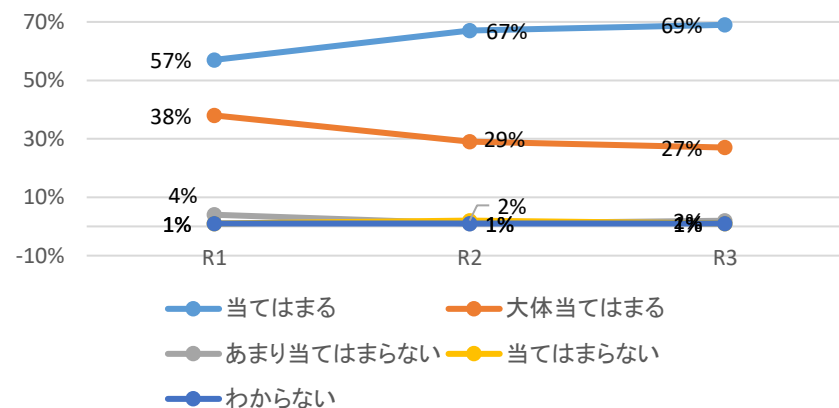
⑦ 学校は教育活動などの情報を発信し、「開かれた学校づくり」を積極的に推進していますか。



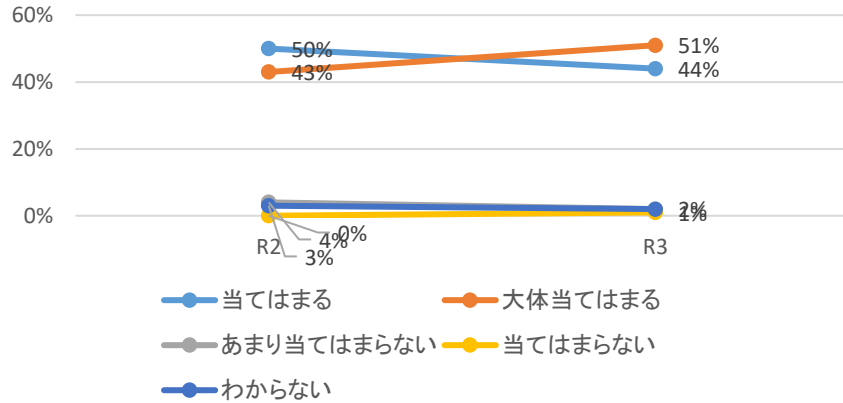
④ 児童は進んであいさつをしていますか。



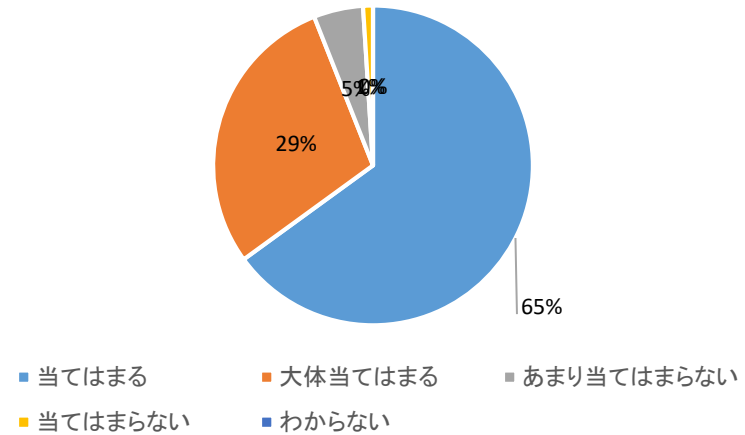
⑧ 学校には悩みや不安があるとき相談ができるところがあることを知っていますか。



⑨学校はコロナウイルス感染症対策に積極的に取り組んでいますか。



⑪児童は学校行事に楽しく参加していますか。



⑩学校は、新しい生活様式のもとでの学校生活を実現しようとしていますか。

