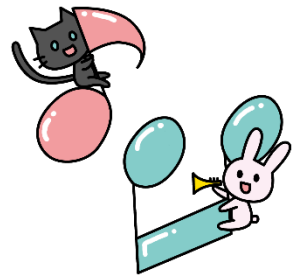


千葉県子どもと親のサポートセンター 進路選択サポートセミナー(流山市)

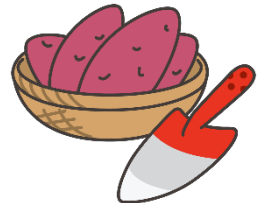
- ◇日時：令和6年 **11月1日(金)** 13:30~16:30 (13:10開場)
- ◇会場：**流山市おおたかの森センター**
- ◇住所：流山市おおたかの森西2-13-1 (アクセスは裏面をご覧ください)
- ◇対象：県内の不登校児童生徒、保護者、支援に携わる方 等
- ◇参加費：無料
- ◇定員：80名 (申込先着順)



内容

第1部 「中学校卒業後からの進路に関する説明」 13:30~14:40

- ◇中学校卒業後からの進路選択に関する全体ガイダンス (公立高等学校入試に関する内容含む)
- ◇協力県立高等学校による学校説明
- ・県立千葉大宮高等学校【通信制】
 - ・県立松戸南高等学校【三部制の定時制】
 - ・県立東葛飾高等学校【定時制】
 - ・県立流山北高等学校【全日制】 地域連携アクティブスクール



第2部 個別相談ブース

14:50~16:30

- ◇子どもと親のサポートセンター所員による個別相談 ※要予約・25分程度
- ◇相談員 (不登校経験者・保護者の立場での不登校経験者) による個別相談

- ◇協力県立高等学校による個別相談 (4校) ※予約不要・出入り自由
- ◇県総合教育センター特別支援教育部所員による個別相談

※私立通信制高等学校、サポート校、不登校を支援する民間団体等の資料コーナーあります

申込方法・その他

- ◇二次元コードまたは当センターホームページから予約できます。
電話での予約も可能です。(平日 8:30~17:00)
- ◇受付開始日：10月1日(火)
- ◇締切日：10月24日(木) …定員超過により締切日前に申込受付を終了することもあります。
※非常変災時等により、開催の中止や実施方法の変更を行う場合は前日17:00までに当センターホームページにてお知らせいたします。



千葉県子どもと親のサポートセンター 支援事業部

〒263-0043 千葉市稲毛区小仲台5-10-2 電話 043-207-6028

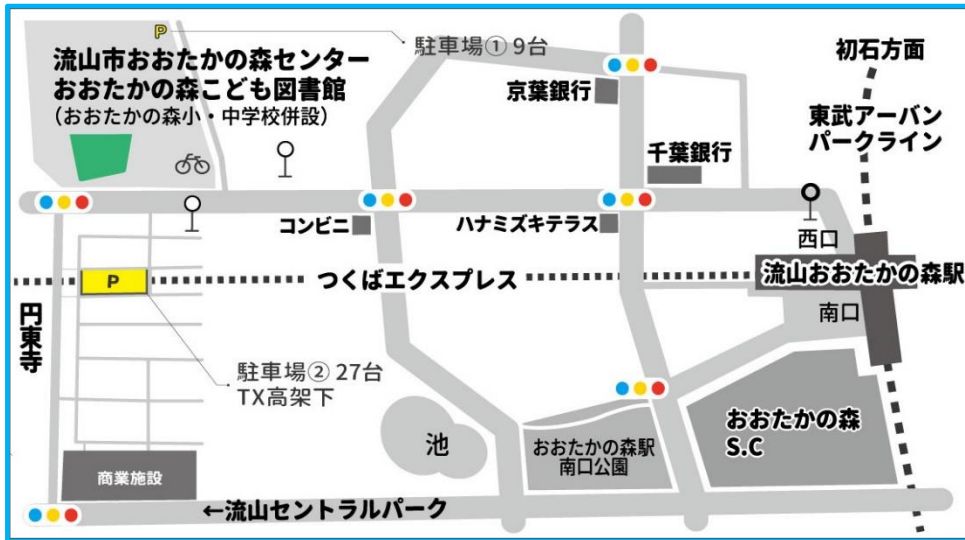
<https://cms2.chiba-c.ed.jp/kosapo/>

子どもと親のサポートセンター

検索

流山市おおたかの森センターへのアクセス

流山市おおたかの森センター(流山市おおたかの森西 2-13-1)



◇東武アーバンパークライン/つくばエクスプレス



「流山おおたかの森」駅 西口/南口より徒歩 11 分

◇「流山おおたかの森」駅西口から京成バス【流 03】

(流山市役所・平和台駅経由) に乗車し『おおたかの森小・中学校』下車すぐ

※駐車場は数に限りがあるため電車・バス等の公共交通機関をご利用ください。



事業名称	内容	対象 お問合せ
不登校 サポート セミナー	講話・個別相談を行います 5/14 (火)、7/8 (月)、11/2 (土)、1/18 (土) 会場：子どもと親のサポートセンター ※11/2 (土) は県総合教育センター	不登校の子どもと その保護者 支援者・教職員等 【支援事業部】 二次元コード・ ホームページから 申込みできます
進路選択 サポート セミナー	8/ 8 (木) 市原市・市原市教育センター 9/ 7 (土) 千葉市・千葉県総合教育センター 9/20 (金) 銚子市・勤労コミュニティセンター 9/25 (水) 船橋市・船橋市総合教育センター 10/10 (木) いすみ市・いすみ市岬公民館 10/23 (水) 佐倉市・佐倉市中央公民館 11/ 1 (金) 流山市・流山市おおたかの森センター 11/12 (火) 市川市・市川市教育センター	二次元コード・ ホームページから 申込みできます  Tel.043(207)6028
サポルーム (相談員によ る個別相談)	相談員(不登校経験者・保護者として不登校の子どもを育てた 経験者)による個別相談を実施しています。同じ目線・立場から のアドバイスや経験に基づくお話が聞けるチャンスです。 ・毎月の日程は、ホームページでご確認ください。 ・1人80分まで予約を取ることができます。(先着順) ・当日予約も受け付けています。 ・月1回、「懇談会」を開催しています。 「懇談会」は不登校のお子さんがあるご家族の集まりです。 ※ご不明な点は電話にてお問い合わせください。 ※ホームページもしくは電話で予約ができます。	不登校の子どもと その保護者 【支援事業部】 二次元コード・ ホームページから 予約ができます  Tel.043(207)6028