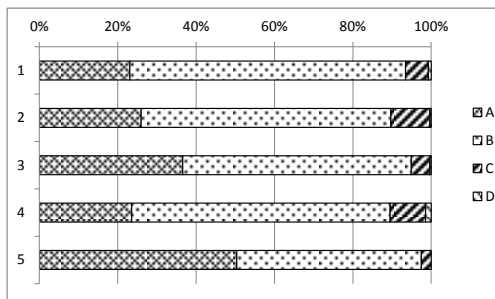


平成26年度「よりよい学校づくりアンケート」学校評価アンケート結果(外部アンケート) 回答者数:276名

		A	B	C	D	合計
1	学校は、教育目標や方針、活動をわかりやすく伝えている。	65	193	16	2	276
		23%	70%	6%	1%	100%
2	学校は、様々な行事や体験を通じて、児童の「生きる力」を伸ばそうと努力している。	72	177	26	1	276
		26%	64%	10%	0%	100%
3	学校は、施設・設備の安全管理や校舎内外の美化等、教育環境の整備に努めている。	101	161	13	1	276
		37%	58%	5%	0%	100%
4	学校は、保護者や地域の期待に応える教育活動を行おうと努めている。	65	182	25	4	276
		24%	66%	9%	1%	100%
5	学校は、保護者や地域の方々に学習や行事を参観する場を設けている。	139	130	7	0	276
		50%	47%	3%	0%	100%



・学校経営の中で、高く評価している点は、以下の3点である。
(A評価が半数を超えるもの)

- ①問8 学校給食及び健康の保持増進
- ②問5 保護者や地域の方々への学習や行事の公開
- ③問13 来校者や電話での親切で丁寧な対応

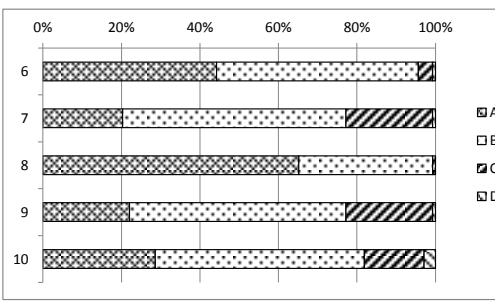
・学校経営の中で、不十分な点もあると感じている点は、以下の点である。(A・B評価が8割を超えないもの)

- ①問7 一人一人の子どもに合った支援や指導
- ②問9 いじめのない学校づくり

問7に関しては、教職員のアンケート同様で特別支援学級や心の相談員、アエラによる日本語指導、学習サポーターや学校支援本部事業のボランティアによるT、T指導等、必要に応じて行ってきたが、さらに学校体制として充実させていく必要があると考える。

問9に関しては、日常的な指導でいじめと思われる事案には適切な指導が行われていると思われるが、いじめのない学校にしようという呼びかけ等に関しても、もっと積極的にを行い、予防的な取組を充実させていく必要があると考える。

6	学校は、学校便り等で家庭や地域へ、情報を積極的に提供している。	122	142	10	2	276
		44%	51%	4%	1%	100%
7	学校は、一人一人の子どもに合った支援や指導を行おうとしている。	56	157	61	2	276
		20%	57%	22%	1%	100%
8	学校は、栄養のバランスや食の安全に配慮して、給食を提供するなど、健康の保持増進を図っている。	181	93	2	0	276
		65%	34%	1%	0%	100%
9	学校は、いじめのない学校づくりに努めている。	60	154	60	2	276
		22%	55%	22%	1%	100%
10	学校は、読書活動を充実しようと努めている。	79	147	42	8	276
		29%	53%	15%	3%	100%

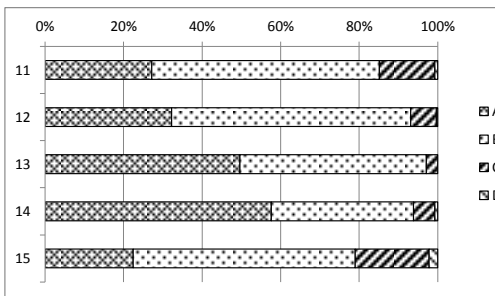


・保護者が感じている子どもの課題は、以下の3点である。

- ①問20 自分から宿題や家庭学習を行う。
- ②問19 挨拶・時間を守る・正しい言葉づかい
- ③問15 学習内容をよく理解している。

本校児童の課題として、第一は学習習慣を定着させることであると捉えている点は、保護者も教員も同様である。また、基礎的な生活習慣としての内容となる問19の内容についても不十分だと感じている保護者が多い。学校と家庭が協力し継続的な指導が必要であると考える。

11	教員は、子どもをよく理解し、相談・支援・指導を適切に行っている。	75	160	39	2	276
		27%	58%	14%	1%	100%
12	教員は、熱心に授業に取り組み、適切に評価している。	89	168	18	1	276
		32%	61%	7%	0%	100%
13	教職員は、来校者や電話に対して親切でいねいに対応している。	137	131	8	0	276
		50%	47%	3%	0%	100%
14	子どもは、学校に楽しく通っている。	159	100	15	2	276
		58%	36%	5%	1%	100%
15	子どもは、学習内容をよく理解している。	62	156	52	6	276
		22%	57%	19%	2%	100%



16	子どもは、学校行事や学習活動に積極的に参加している。	142	117	16	1	276
		52%	42%	6%	0%	100%
17	子どもは、思いやりの心を持って人に接している。	86	170	17	2	275
		31%	62%	6%	1%	100%
18	子どもは、安全や健康に気をつけて生活している。	89	163	22	2	276
		32%	59%	8%	1%	100%
19	子どもは、挨拶・時間を守ること・正しい言葉遣いができている。	37	166	64	9	276
		14%	60%	23%	3%	100%
20	子どもは、自分から宿題や家庭学習を行っている。	74	104	72	26	276
		27%	38%	26%	9%	100%

