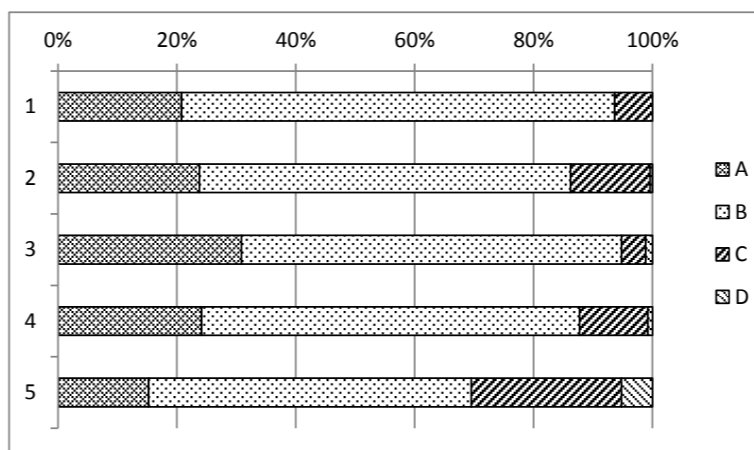


平成27年度「よりよい学校づくりアンケート」学校評価アンケート結果(外部アンケート) 回答者数:269名

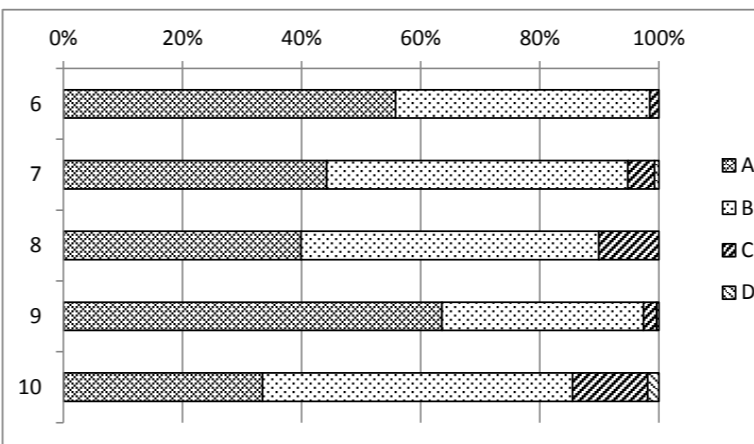
	A	B	C	D	合計
1 学校は、教育目標や方針、活動をわかりやすく伝えている。	56	196	17	0	269
	21%	73%	6%	0%	100%
2 学校は、様々な行事や体験を通じて、児童の「生きる力」を伸ばそうと努力している。	64	168	36	1	269
	24%	62%	13%	0%	100%
3 学校は、施設・設備の安全管理や校舎内外の美化等、教育環境の整備に努めている。	83	172	11	3	269
	31%	64%	4%	1%	100%
4 学校は、保護者や地域の期待に応える教育活動を行おうと努めている。	65	171	31	2	269
	24%	64%	12%	1%	100%
5 学校は、いじめのない学校づくりに努めている。	41	146	68	14	269
	15%	54%	25%	5%	100%
6 学校は、保護者や地域の方々に学習や行事を参観する場を設けている。	150	115	4	0	269
	56%	43%	1%	0%	100%
7 学校は、学校便り等で家庭や地域へ、情報を積極的に提供している	119	136	12	2	269
	44%	51%	4%	1%	100%
8 学校は、ロング昼休みを設定するなど、教育課程を工夫している。	107	134	27	0	268
	40%	50%	10%	0%	100%
9 学校は、栄養のバランスや食の安全に配慮して、給食を提供するなど、健康の保持増進を図っている。	171	91	6	1	269
	64%	34%	2%	0%	100%
10 学校は、読書活動を充実しようと努めている。	90	140	34	5	269
	33%	52%	13%	2%	100%
11 教職員は、来校者や電話に対して親切で丁寧に対応している。	118	130	18	3	269
	44%	48%	7%	1%	100%
12 教員は、子どもをよく理解し、相談・支援・指導を適切に行っている。	72	150	36	11	269
	27%	56%	13%	4%	100%
13 教員は、熱心に授業に取り組み、適切に評価している。	84	149	32	4	269
	31%	55%	12%	1%	100%
14 子どもは、学校に楽しく通っている。	152	101	12	4	269
	57%	38%	4%	1%	100%
15 子どもは、学習内容をよく理解している。	62	146	50	10	268
	23%	54%	19%	4%	100%
16 子どもは、学校行事や学習活動に積極的に参加している。	137	118	12	2	269
	51%	44%	4%	1%	100%
17 子どもは、思いやりの心を持って人に接している。	79	164	25	1	269
	29%	61%	9%	0%	100%
18 子どもは、公共の場でのマナーが守れている。	48	185	34	2	269
	18%	69%	13%	1%	100%
19 子どもは、挨拶・時間を守ること・正しい言葉遣いができている。	31	151	77	10	269
	12%	56%	29%	4%	100%
20 子どもは、自分から宿題や家庭学習を行っている。	62	104	77	26	269
	23%	39%	29%	10%	100%



・学校経営の中で、高く評価している点は、以下の3点である。(A評価が半数を超えるもの)
 ①問6 保護者や地域の方々への学習や行事の公開
 ②問9 学校給食及び健康の保持増進
 ③問14 子どもは、学校に楽しく通っている

・学校経営の中で、不十分な点もあると感じている点は、以下の点である。(A・B評価が8割を超えないもの)
 ①問5 いじめのない学校づくり

問5に関しては、昨年度同様、日常的な指導で子ども同士のトラブルやいじめと思われる事案に適切な指導が行われていると思われるが、児童会を中心としたいじめのない学校にしようという呼びかけ等に関しても、積極的に行い、児童の自主的かつ予防的な取組を充実させていきたい。また、児童同士での言葉遣いなどにも注意をしていきたい。



・保護者が感じている子どもの課題は、以下の3点である。
 ①問20 自分から宿題や家庭学習を行う。
 ②問19 挨拶・時間を守る・正しい言葉づかい
 ③問15 学習内容をよく理解している。

本校児童の課題として、学習習慣を定着させることであると捉えている点は、保護者も教員も同様である。また、基礎的な生活習慣としての内容となる問19の内容についても不十分だと感じている保護者が多い。学校と家庭が協力し継続的な指導を今後とも行っていきたい。

