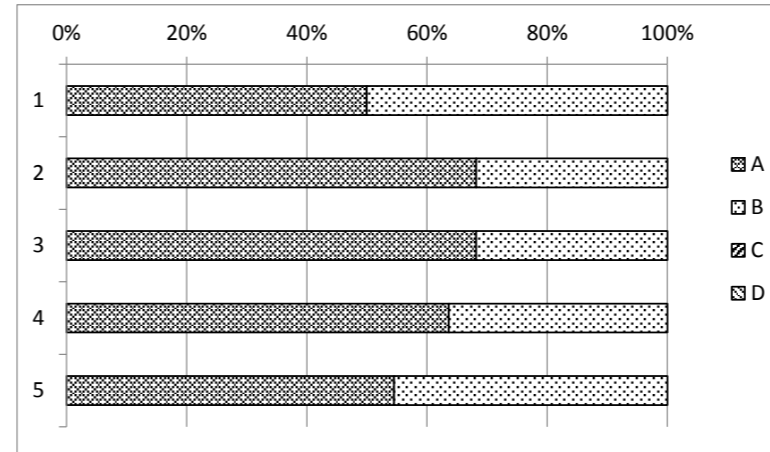


平成27年度「よりよい学校づくりアンケート」学校評価アンケート結果(自己評価)

回答者数:22名

	A	B	C	D	合計
1 学校は、教育目標や方針、活動をわかりやすく伝えている。	11	11	0	0	22
	50%	50%	0%	0%	100%
2 学校は、様々な行事や体験を通じて、児童の「生きる力」を伸ばそうと努力している。	15	7	0	0	22
	68%	32%	0%	0%	100%
3 学校は、施設・設備の安全管理や校舎内外の美化等、教育環境の整備に努めている。	15	7	0	0	22
	68%	32%	0%	0%	100%
4 学校は、保護者や地域の期待に応える教育活動を行おうと努めている。	14	8	0	0	22
	64%	36%	0%	0%	100%
5 学校は、いじめのない学校づくりに努めている。	12	10	0	0	22
	55%	45%	0%	0%	100%



・学校経営の中で、自信を持ち高く評価している点は、以下の3点である。

- ①問9 学校給食及び健康の保持増進
- ②問6 保護者や地域の方々への学習や行事の公開
- ③問7 家庭や地域への情報提供

3項目は、保護者からの評価も比較的高いものである。今後子ども達の活動する様子を保護者・地域の方々に見ていただくために、公開・情報提供を行っていく。また、食育を推進し、心身共に健康で「たくましい子」の育成に努力していきたい。

・学校経営の中で、不十分な点もあると感じている点は、以下の点である。(A評価が半数を超えないもの)

- ①問13 熱心に授業に取り組み、適切に評価している。

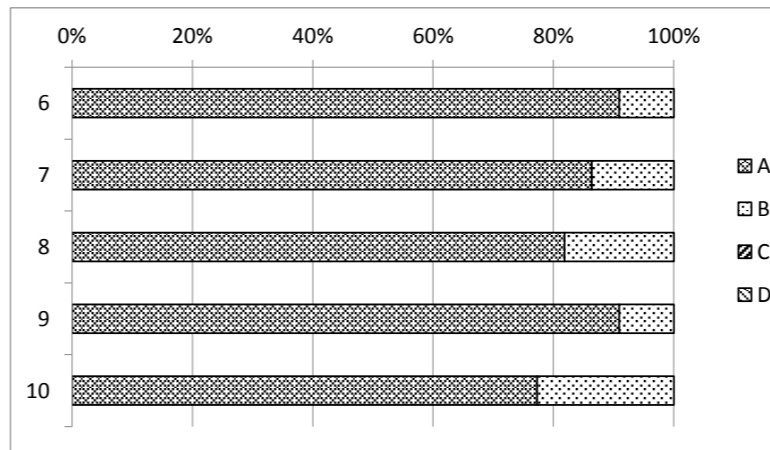
問13に関しては、教員に取って根本的な姿勢であり最重要課題である。研修を充実させ、学級経営及び授業力向上に向けてさらに努力していく。B評価をしている者が多くいることから、自らもさらに研鑽を積みしっかりと行わなくてはならないという気持ちを持っている教職員が多いという評価結果であると考えられる。

・教職員が感じている子どもの課題は、以下の3点である。

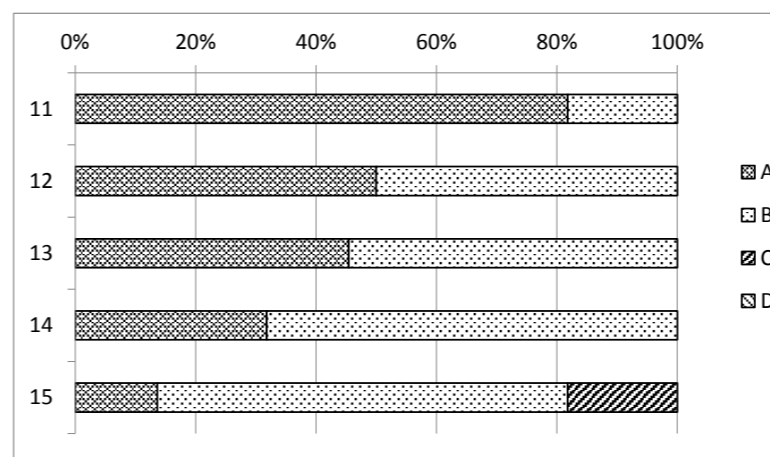
- ①問19 挨拶・時間を守る・正しい言葉づかい
- ②問20 自分から宿題や家庭学習を行う。
- ③問18 公共の場でのマナー

本校児童の課題として、第一は学習習慣を定着させ、基礎学力を向上させることだと捉えていた。しかし、基礎的な生活習慣としての内容となる問19の内容の方が優先課題ととらえている職員が若干増えた。公共の場でのマナーについても言葉遣いほどではないが、課題ととらえている。同様に感じている保護者の方もいらっしゃるの、学校と家庭で協力し継続的な指導が必要であると考えられる。

6 学校は、保護者や地域の方々へ学習や行事を参観する場を設けている。	20	2	0	0	22
	91%	9%	0%	0%	100%
7 学校は、学校便り等で家庭や地域へ、情報を積極的に提供している	19	3	0	0	22
	86%	14%	0%	0%	100%
8 学校は、ロング昼休みを設定するなど、教育課程を工夫している。	18	4	0	0	22
	82%	18%	0%	0%	100%
9 学校は、栄養のバランスや食の安全に配慮して、給食を提供するなど、健康の保持増進を図っている。	20	2	0	0	22
	91%	9%	0%	0%	100%
10 学校は、読書活動を充実しようと努めている。	17	5	0	0	22
	77%	23%	0%	0%	100%



11 教職員は、来校者や電話に対して親切で丁寧に対応している。	18	4	0	0	22
	82%	18%	0%	0%	100%
12 教員は、子どもをよく理解し、相談・支援・指導を適切に行っている。	11	11	0	0	22
	50%	50%	0%	0%	100%
13 教員は、熱心に授業に取り組み、適切に評価している。	10	12	0	0	22
	45%	55%	0%	0%	100%
14 子どもは、学校に楽しく通っている。	7	15	0	0	22
	32%	68%	0%	0%	100%
15 子どもは、学習内容をよく理解している。	3	15	4	0	22
	14%	68%	18%	0%	100%



16 子どもは、学校行事や学習活動に積極的に参加している。	7	14	1	0	22
	32%	64%	5%	0%	100%
17 子どもは、思いやりの心を持って人に接している。	5	15	2	0	22
	23%	68%	9%	0%	100%
18 子どもは、公共の場でのマナーが守れている。	3	13	6	0	22
	14%	59%	27%	0%	100%
19 子どもは、挨拶・時間を守ること・正しい言葉遣いができている。	1	9	12	0	22
	5%	41%	55%	0%	100%
20 子どもは、自分から宿題や家庭学習を行っている。	0	13	8	1	22
	0%	59%	36%	5%	100%

