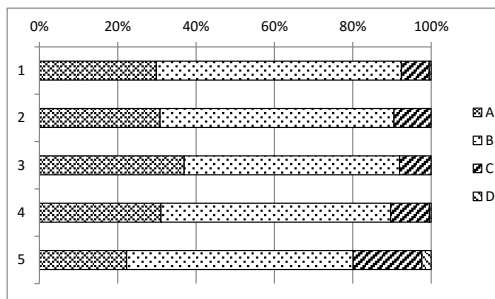


平成28年度「よりよい学校づくりアンケート」学校評価アンケート結果(外部アンケート) 回答者数:211名

		A	B	C	D	合計
1	学校は、教育目標や方針、活動をわかりやすく伝えている。	63	132	15	1	211
		30%	63%	7%	0%	100%
2	学校は、様々な行事や体験を通じて、児童の「生きる力」を伸ばそうと努力している。	65	126	20	0	211
		31%	60%	9%	0%	100%
3	学校は、施設・設備の安全管理や校舎内外の美化等、教育環境の整備に努めている。	78	116	17	0	211
		37%	55%	8%	0%	100%
4	学校は、保護者や地域の期待に応える教育活動を行おうと努めている。	66	123	21	1	211
		31%	59%	10%	0%	100%
5	学校は、いじめのない学校づくりに努めている。	47	122	37	5	211
		22%	58%	18%	2%	100%



・学校経営の中で、高く評価している点は、以下の4点である。  
(A評価が半数を超え、且つ95%以上肯定的なもの)

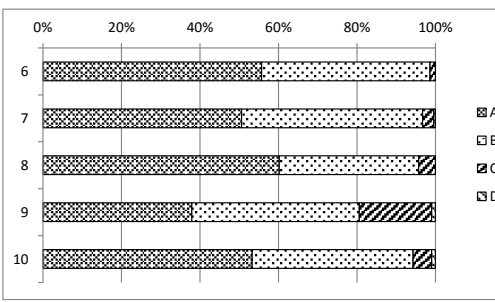
- ①問6 保護者や地域の方々への学習や行事の公開
- ②問8 学校給食及び健康の保持増進
- ④問10 教職員の来校時及び電話での対応
- ③問13 子どもは、学校に楽しく通っている

・学校経営の中で、さらに努力が必要であると感じている点は、以下の点である。

- ①問5 いじめのない学校づくり
- ②問9 読書活動の充実

問5に関しては、昨年度に比べると肯定的な回答が増えている。しかし、日常的な指導で子ども同士のトラブルやいじめと思われる事案は今年度も起きており、適切な指導が行われていると思われるが、さらに全校的な取組を積極的にを行い、予防できるようにしていく必要があると考える。また、児童同士での言葉遣いやスマホの使い方などにも注意をしていきたい。

6	学校は、保護者や地域の方々に学習や行事を参観する場を設けている。	117	91	3	0	211
		56%	43%	1%	0%	100%
7	学校は、学校だより等で家庭や地域へ、情報を積極的に提供している	106	98	6	1	211
		51%	46%	3%	0%	100%
8	学校は、栄養のバランスや食の安全に配慮して、給食を提供するなど、健康の保持増進を図っている。	127	75	9	0	211
		60%	36%	4%	0%	100%
9	学校は、読書活動を充実しようと努めている。	80	90	39	2	211
		38%	43%	18%	1%	100%
10	教職員は、来校者や電話に対して親切で丁寧に対応している。	113	86	10	2	211
		53%	41%	5%	1%	100%

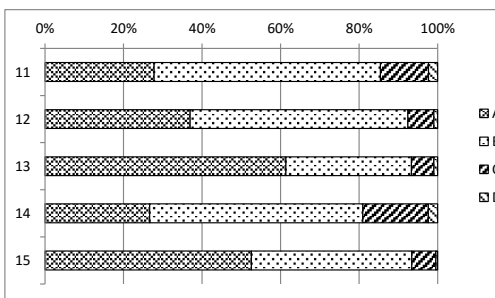


・保護者が感じている子どもの課題は、以下の3点である。

- ①問19 自分から宿題や家庭学習を行う。
- ②問18 挨拶・時間を守る・正しい言葉遣い
- ③問14 学習内容をよく理解している。

本校児童の課題として、第一は学習習慣を定着させることであると捉えている点は、保護者も教員も同様である。また、基礎的な生活習慣としての内容となる問18の内容についても不十分だと感じている保護者が多い。しかし、昨年度に比べると肯定的な評価が増えてきている。今後とも学校と家庭が協力し継続的な指導を行っていきたい。

11	教員は、子どもをよく理解し、相談・支援・指導を適切に行っている。	59	121	26	5	211
		28%	58%	12%	2%	100%
12	教員は、熱心に授業に取り組み、適切に評価している。	78	117	14	2	211
		37%	55%	7%	1%	100%
13	子どもは、学校に楽しく通っている。	130	67	12	2	211
		61%	32%	6%	1%	100%
14	子どもは、学習内容をよく理解している。	56	115	35	5	211
		27%	54%	17%	2%	100%
15	子どもは、学校行事や学習活動に積極的に参加している。	110	87	13	1	211
		53%	41%	6%	0%	100%



16	子どもは、思いやりの心を持って人に接している。	75	113	20	3	211
		36%	54%	9%	1%	100%
17	子どもは、公共の場でのマナーが守れている。	58	124	26	3	211
		27%	60%	12%	1%	100%
18	子どもは、挨拶・時間を守ること・正しい言葉遣いができている。	34	118	56	3	211
		16%	56%	27%	1%	100%
19	子どもは、自分から宿題や家庭学習を行っている。	52	91	48	20	211
		25%	43%	23%	9%	100%

