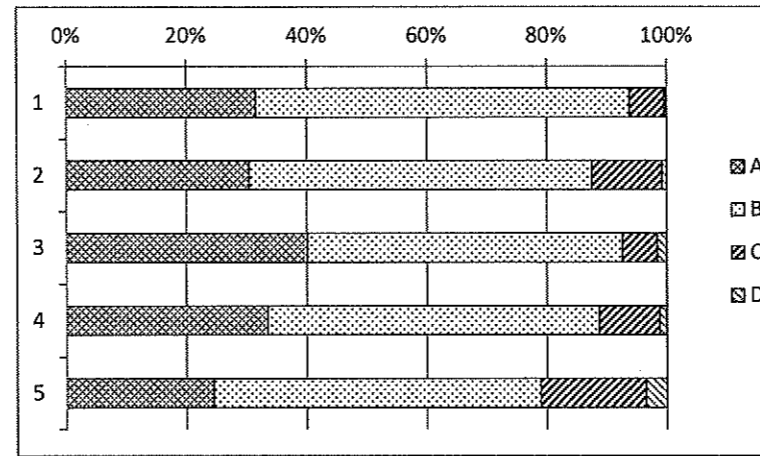


平成29年度「よりよい学校づくりアンケート」学校評価アンケート結果(外部アンケート) 回答者数:257名

	A	B	C	D	合計
1 学校は、教育目標や方針、活動をわかりやすく伝えている。	81	160	15	1	257
	31.5%	62.3%	5.8%	0.4%	100.0%
2 学校は、様々な行事や体験を通じて、児童の「生きる力」を伸ばそうと努力している。	78	146	30	2	256
	30.5%	57.0%	11.7%	0.8%	100.0%
3 学校は、施設・設備の安全管理や校舎内外の美化等、教育環境の整備に努めている。	103	135	15	4	257
	40.1%	52.5%	5.8%	1.6%	100.0%
4 学校は、保護者や地域の期待に応える教育活動を行おうと努めている。	86	142	26	3	257
	33.5%	55.2%	10.1%	1.2%	100.0%
5 学校は、いじめのない学校づくりに努めている。	63	140	45	9	257
	24.5%	54.5%	17.5%	3.5%	100.0%

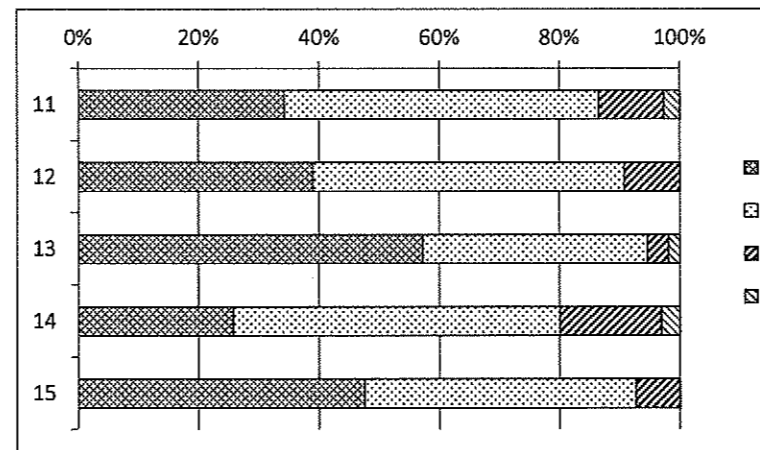
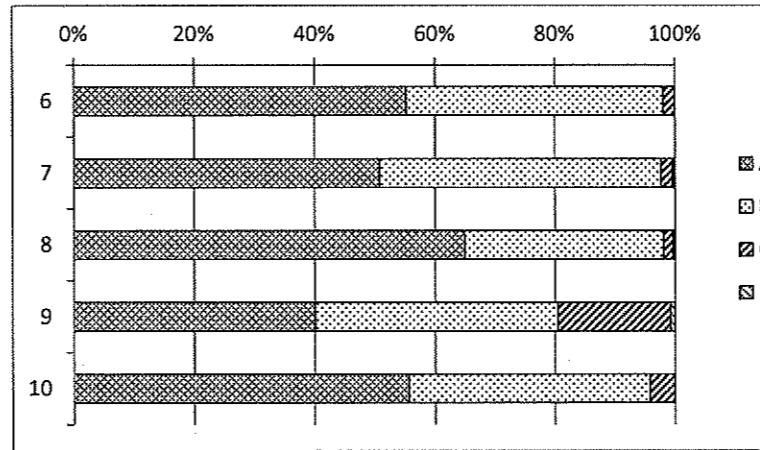


・学校経営の中で、高く評価している点は、以下の5点である。
(A評価が半数を超え、且つ95%以上肯定的なもの)
①問6 保護者や地域の方々への学習や行事の公開
②問7 学校だよりなどで家庭や地域への情報提供
③問8 学校給食及び健康の保持増進
④問10 教職員の来校時及び電話での対応
⑤問13 子どもは、学校に楽しく通っている

・学校経営の中で、さらに努力が必要であると感じている点は、以下の点である。
①問5 いじめのない学校づくり
②問9 読書活動の充実

問11の「子供理解、相談・支援・指導」の項目では、昨年度より若干ではあるが評価が良くなっている。教職員が、教育相談などを丁寧に対応するよう心掛けていることが功を奏したと考えられるが、対応しなければならぬ事案が増えた影響とも考えられる。保護者と相談する機会が増えたことが、問5の評価につながったと思われる。今年度も子供同士のトラブルやいじめと思われる事案は起きており、予防につながるような取り組みを積極的に行う必要があると考える。また、インターネット(含むスマートフォン)を介したトラブルも発生しているため、使い方の指導も継続して行っていきたい。
問9に関して、本校では国語について研究している。授業やきりめきタイム、図書委員会の活動も活用して、読書の充実を図ってきた。研修部の児童へのアンケートで、「本を読むのが好きですか?」という項目は、5月から11月にかけて大幅に向上している。成果をどのように共有するかは大きな課題である。

・保護者が感じている子どもの課題は、以下の3点である。
①問14 学習内容をよく理解している。
②問18 挨拶・時間を守る・正しい言葉づかい
③問19 自分から宿題や家庭学習を行う。



本校児童の一番の課題は、学習習慣を定着させることである。家庭学習のために課題を出しても、提出しない児童は少なくない。根気強く指導を続けているが、それによって学校嫌いになってしまう児童もいる。家庭と協力して根気強く指導を続けていきたい。
また、問18について、保護者の自由記述欄に挨拶などが身につけていない事を指摘する記載があった。来年度に向けて、挨拶などの基本的な生活習慣に関する指導を充実させていきたい。

6 学校は、保護者や地域の方々に学習や行事を参観する場を設けている。	142	110	5	0	257
	55.3%	42.8%	1.9%	0.0%	100.0%
7 学校は、学校だより等で家庭や地域へ、情報を積極的に提供している。	130	120	5	1	256
	50.7%	46.9%	2.0%	0.4%	100.0%
8 学校は、栄養のバランスや食の安全に配慮して、給食を提供するなど、健康の保持増進を図っている。	167	85	4	1	257
	64.9%	33.1%	1.6%	0.4%	100.0%
9 学校は、読書活動を充実しようと努めている。	103	104	48	2	257
	40.1%	40.4%	18.7%	0.8%	100.0%
10 教職員は、来校者や電話に対して親切で丁寧に対応している。	143	103	11	0	257
	55.6%	40.1%	4.3%	0.0%	100.0%

11 教員は、子どもをよく理解し、相談・支援・指導を適切に行っている。	88	134	28	7	257
	34.2%	52.2%	10.9%	2.7%	100.0%
12 教員は、熱心に授業に取り組み、適切に評価している。	100	133	24	0	257
	38.9%	51.8%	9.3%	0.0%	100.0%
13 子どもは、学校に楽しく通っている。	147	96	9	5	257
	57.2%	37.4%	3.5%	1.9%	100.0%
14 子どもは、学習内容をよく理解している。	66	139	43	8	256
	25.8%	54.3%	16.8%	3.1%	100.0%
15 子どもは、学校行事や学習活動に積極的に参加している。	122	116	19	0	257
	47.5%	45.1%	7.4%	0.0%	100.0%

16 子どもは、思いやりの心を持って人に接している。	84	156	16	1	257
	32.7%	60.7%	6.2%	0.4%	100.0%
17 子どもは、公共の場でのマナーが守れている。	68	158	28	3	257
	26.5%	61.4%	10.9%	1.2%	100.0%
18 子どもは、挨拶・時間を守ること・正しい言葉遣いができている。	35	152	59	11	257
	13.6%	59.1%	23.0%	4.3%	100.0%
19 子どもは、自分から宿題や家庭学習を行っている。	59	103	67	28	257
	23.0%	40.0%	26.1%	10.9%	100.0%

