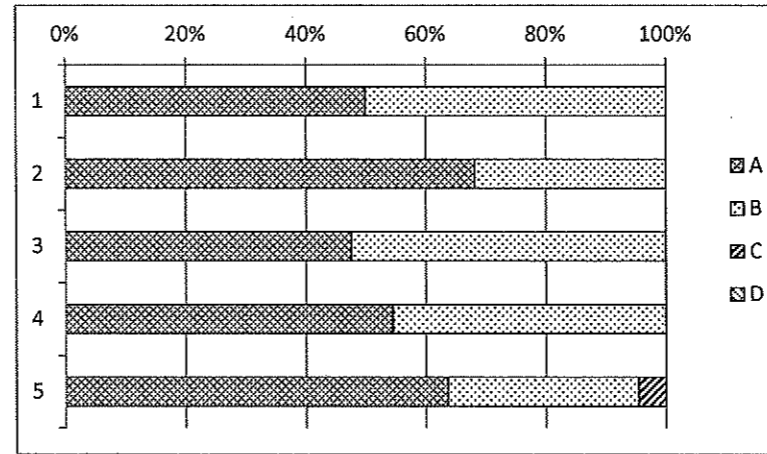


平成29年度「よりよい学校づくりアンケート」学校評価アンケート結果(内部アンケート) 回答者数:22名

	A	B	C	D	合計
1 学校は、教育目標や方針、活動をわかりやすく伝えている。	11	11	0	0	22
	50.0%	50.0%	0.0%	0.0%	100.0%
2 学校は、様々な行事や体験を通じて、児童の「生きる力」を伸ばそうと努力している。	15	7	0	0	22
	68.2%	31.8%	0.0%	0.0%	100.0%
3 学校は、施設・設備の安全管理や校舎内外の美化等、教育環境の整備に努めている。	10	11	0	0	21
	47.6%	52.4%	0.0%	0.0%	100.0%
4 学校は、保護者や地域の期待に応える教育活動を行おうと努めている。	12	10	0	0	22
	54.5%	45.5%	0.0%	0.0%	100.0%
5 学校は、いじめのない学校づくりに努めている。	14	7	1	0	22
	63.7%	31.8%	4.5%	0.0%	100.1%



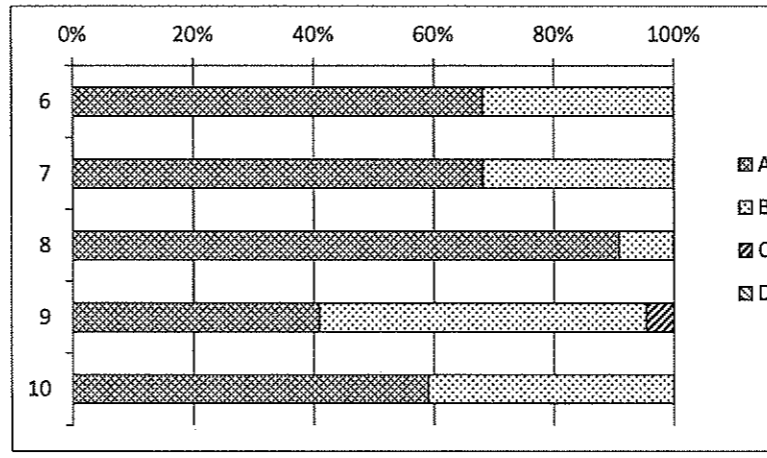
・学校経営の中で、高く評価している点は、以下の3点である。
(A評価が65%を超え、且つ95%以上肯定的なもの)
①問6 保護者や地域の方々への学習や行事の公開
②問7 学校だより等で家庭や地域への情報提供
③問8 学校給食及び健康の保持増進

・学校経営の中で、さらに努力が必要であると感じている点は、以下の点である。
①問9 読書活動の充実
②問5 いじめのない学校づくり

問5に関して、職員は、児童のトラブルについて把握し、ひとつひとつ丁寧に対応するように意識している。問11の「子ども理解、相談・支援・指導」の項目では、肯定的な評価が向上する一方、児童の相談にのる事案が昨年よりも増加した感覚を持つ職員が多い。これがこの評価につながったと推察する。いじめと思われる事案は起きており、予防につながるような取り組みを積極的に行う必要があると考える。また、インターネット(含むスマートフォン)を介したトラブルも発生しているため、使い方の指導も継続して行っていきたい。

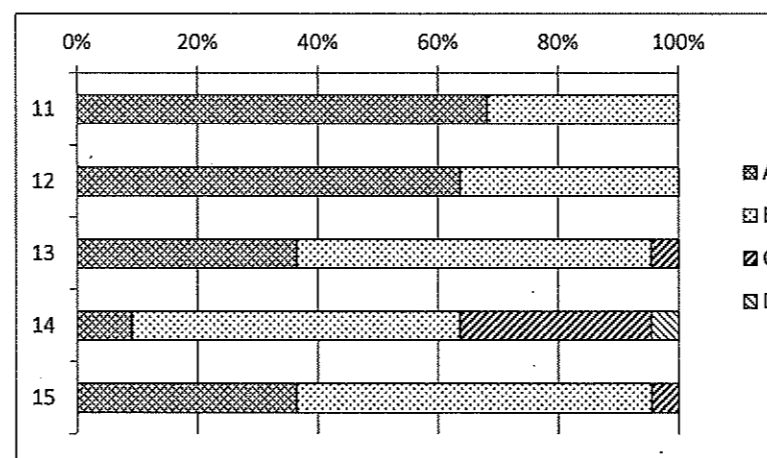
問9に関して、外部調査でも記載したが、本校は国語について研究しており、研修部の児童へのアンケートでは、「本を読むのが好きですか」という項目は、5月から11月にかけて大幅に向上している。しかし、「読書活動」に特化した時間が減少したことが、アンケート結果につながったと推察する。研修の年度末のまとめを周知する前に学校評価アンケートを行ったためと思われる。

6 学校は、保護者や地域の方々に学習や行事を参観する場を設けている。	15	7	0	0	22
	68.2%	31.8%	0.0%	0.0%	100.0%
7 学校は、学校だより等で家庭や地域へ、情報を積極的に提供している	15	7	0	0	22
	68.2%	31.8%	0.0%	0.0%	100.0%
8 学校は、栄養のバランスや食の安全に配慮して、給食を提供するなど、健康の保持増進を図っている。	20	2	0	0	22
	90.9%	9.1%	0.0%	0.0%	100.0%
9 学校は、読書活動を充実しようと努めている。	9	12	1	0	22
	40.9%	54.6%	4.5%	0.0%	100.0%
10 教職員は、来校者や電話に対して親切で丁寧に対応している。	13	9	0	0	22
	59.1%	40.9%	0.0%	0.0%	100.0%



・教職員が感じている子どもの課題は、以下の3点である。
①問17 公共の場でのマナー
②問18 挨拶・時間を守る・正しい言葉づかい
③問19 自分から宿題や家庭学習を行う。

11 教員は、子どもをよく理解し、相談・支援・指導を適切に行っている。	15	7	0	0	22
	68.2%	31.8%	0.0%	0.0%	100.0%
12 教員は、熱心に授業に取り組み、適切に評価している。	14	8	0	0	22
	63.6%	36.4%	0.0%	0.0%	100.0%
13 子どもは、学校に楽しく通っている。	8	13	1	0	22
	36.4%	59.1%	4.5%	0.0%	100.0%
14 子どもは、学習内容をよく理解している。	2	12	7	1	22
	9.1%	54.6%	31.8%	4.5%	100.1%
15 子どもは、学校行事や学習活動に積極的に参加している。	8	13	1	0	22
	36.4%	59.1%	4.5%	0.0%	100.0%



外部評価と共通する項目が、職員による評価にもあげられている。
今後、この点を学校経営の柱一つとして、根気よく、家庭のご協力を得ながら指導していきたい。

16 子どもは、思いやりの心を持って人に接している。	4	17	1	0	22
	18.2%	77.3%	4.5%	0.0%	100.0%
17 子どもは、公共の場でのマナーが守れている。	2	14	5	1	22
	9.1%	63.7%	22.7%	4.5%	100.0%
18 子どもは、挨拶・時間を守ること・正しい言葉遣いができている。	0	12	9	1	22
	0.0%	54.6%	40.9%	4.5%	100.1%
19 子どもは、自分から宿題や家庭学習を行っている。	1	15	3	3	22
	4.5%	68.3%	13.6%	13.6%	100.0%

