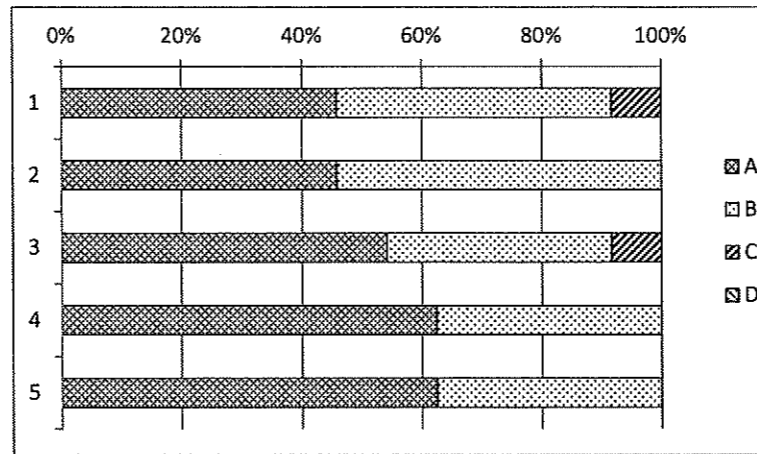


平成30年度「よりよい学校づくりアンケート」学校評価アンケート結果(内部アンケート) 回答者数:24名

	A	B	C	D	合計
1 学校は、教育目標や方針、活動をわかりやすく伝えている。	11 45.8%	11 45.8%	2 8.3%	0 0.0%	24 100.0%
2 学校は、様々な行事や体験を通じて、児童の「生きる力」を伸ばそうと努力している。	11 45.8%	13 54.2%	0 0.0%	0 0.0%	24 100.0%
3 学校は、施設・設備の安全管理や校舎内外の美化等、教育環境の整備に努めている。	13 54.2%	9 37.5%	2 8.3%	0 0.0%	24 100.0%
4 学校は、保護者や地域の期待に応える教育活動を行おうと努めている。	15 62.5%	9 37.5%	0 0.0%	0 0.0%	24 100.0%
5 学校は、いじめのない学校づくりに努めている。	15 62.5%	9 37.5%	0 0.0%	0 0.0%	24 100.0%

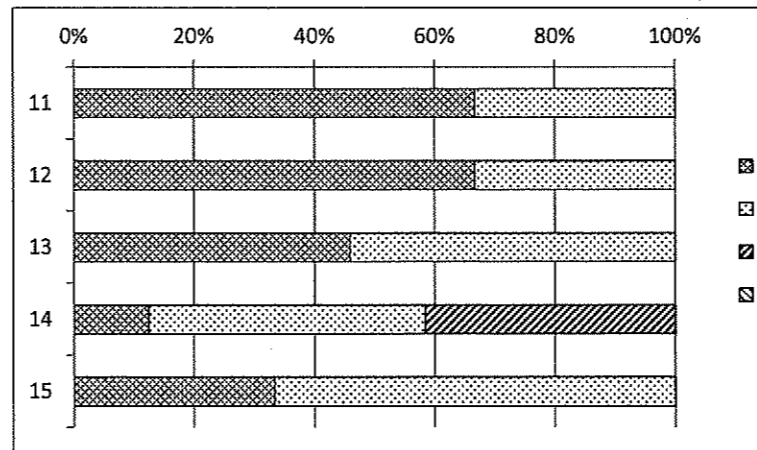
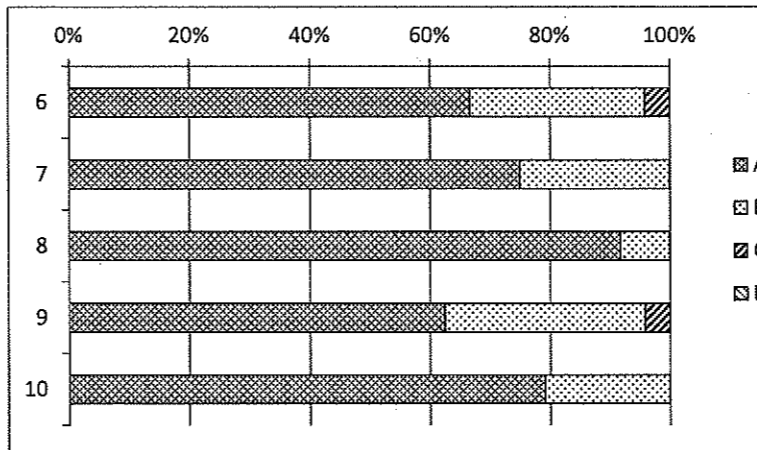


・学校経営の中で、高く評価している点は、以下の3点である。
(A評価が75%を超え、且つ95%以上肯定的なもの)
①問7 学校だより等での家庭や地域への情報提供
②問8 学校給食及び健康の保持増進
③問10 来校者、電話に対しての丁寧な対応

・学校経営の中で、さらに努力が必要であると感じている点は、以下の点である。
①問1 学校目標や方針・活動のわかりやすい周知
②問3 施設・設備の安全管理や美化、教育環境の整備

問7について、「開かれた学校づくり」に関して職員間で共通理解を図ってきた。行事などの状況を協力して記録に残している。記録保存のシステム化が浸透し、学校便りやホームページにスムーズに活用できている。問10に関しては、「接遇スキル」を身に付けることの大切さを確認し、職員の意識向上が図れた結果と考える。外部評価では、肯定的な評価が向上したものの、A評価が下がっているため、さらに「接遇スキル」の向上を目指していきたい。
問3について、今年度はプール内のブロック塀の撤去や台風による樹木を中心とする被害など、突発的に対応を要することが多かった。遊具などの修理・整備が影響を受けることになったことが、努力を必要とする評価につながったように推察する。来年度は予算状況の周知を図り、理解されるように努力していきたい。問1については、学校目標等は、例年通りの資料による提示を行ってきた。職員へ強調して伝える場面を増やしていきたい。

・教職員が感じている子どもの課題は、以下の3点である。
①問14 学習内容の理解
②問17 公共の場でのマナー
③問18 挨拶・時間を守る・正しい言葉づかい



外部評価と共通する項目が、職員による評価にもあげられている。
問17「公共の場でのマナー」、18「挨拶・時間を守る・正しい言葉づかい」について、外部評価では「向上が見られるも、物足りなさを感じる」と読み取れるが、職員も問題意識は高い。あいさつ運動などの児童による自治的啓発活動の充実を図り、道徳授業を通して指導も推進し、向上を目指したい。問14「学習内容の理解」について、今年度も職員間で学力向上のための議論を重ね、共通理解を図り指導してきた。「書く力」などは一定の成果を上げている。しかし、まだ伸びていく余地があると感じている職員が多い。来年度も、学力向上のために何が必要かを話し合い、学力向上を目指したい。

6 学校は、保護者や地域の方々に学習や行事を参観する場を設けている。	16 66.7%	7 29.2%	1 4.2%	0 0.0%	24 100.0%
7 学校は、学校だより等で家庭や地域へ、情報を積極的に提供している	18 75.0%	6 25.0%	0 0.0%	0 0.0%	24 100.0%
8 学校は、栄養のバランスや食の安全に配慮して、給食を提供するなど、健康の保持増進を図っている。	22 91.7%	2 8.3%	0 0.0%	0 0.0%	24 100.0%
9 学校は、読書活動を充実しようと努めている。	15 62.5%	8 33.3%	1 4.2%	0 0.0%	24 100.0%
10 教職員は、来校者や電話に対して親切で丁寧に対応している。	19 79.2%	5 20.8%	0 0.0%	0 0.0%	24 100.0%

11 教員は、子どもをよく理解し、相談・支援・指導を適切に行っている。	16 66.7%	8 33.3%	0 0.0%	0 0.0%	24 100.0%
12 教員は、熱心に授業に取り組み、適切に評価している。	16 66.7%	8 33.3%	0 0.0%	0 0.0%	24 100.0%
13 子どもは、学校に楽しく通っている。	11 45.8%	13 54.2%	0 0.0%	0 0.0%	24 100.0%
14 子どもは、学習内容をよく理解している。	3 12.5%	11 45.8%	10 41.7%	0 0.0%	24 100.0%
15 子どもは、学校行事や学習活動に積極的に参加している。	8 33.3%	16 66.7%	0 0.0%	0 0.0%	24 100.0%

16 子どもは、思いやりの心を持って人に接している。	4 16.7%	16 66.7%	4 16.7%	0 0.0%	24 100.0%
17 子どもは、公共の場でのマナーが守れている。	3 12.5%	11 45.8%	9 37.5%	1 4.2%	24 100.0%
18 子どもは、挨拶・時間を守る・正しい言葉遣いができている。	2 8.3%	5 20.8%	15 62.5%	2 8.3%	24 100.0%
19 子どもは、自分から宿題や家庭学習を行っている。	2 8.7%	15 65.2%	5 21.7%	1 4.3%	23 100.0%

