

つうがくろの あんぜんを かくにん しょう

もうすぐ 2がっきが はじまります

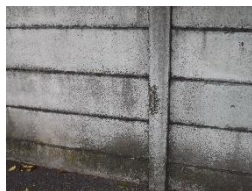
がっこうにくるまでの

どうろ や まわりのようすを かくにんして

きけんなところは ないか かくにんしょう

<かくにん その1>

たおれたり くずれてきそうな ものは ないかな？



ひびや あなが あいた
かべをみつけたら かべ
からはなれてとおるか
べつのみちをとおるよう
にしよう。

<かくにん その2>

くるまの うんてんしゅから

みえにくい ばしょはないかな？



カーブミラー

くるまが みえにくいど
うろには カーブミラー
があるよ みえにくい
くるまが うつるので
かくにんするのを わす
れずに