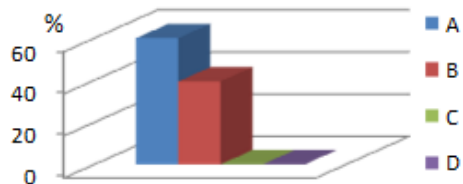


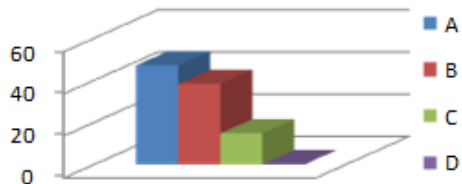
学校評価アンケート集計結果(教職員)

A・・・そう思う B・・・だいたいそう思う C・・・あまりそう思わない D・・・そう思わない

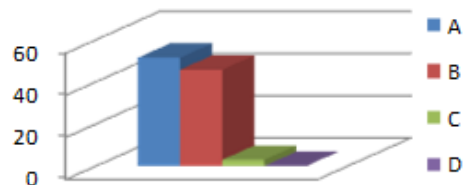
1 学校教育目標や経営重点に共感できる。



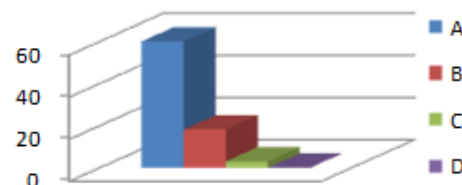
3 教育活動に特色を出そうとしている。



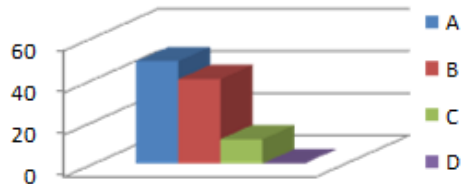
4 授業や行事を保護者にすすんで公開しようとしている。



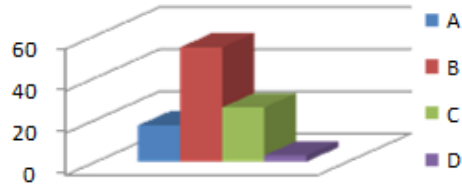
5 保護者の意見や相談にいていねいに耳を傾けている。



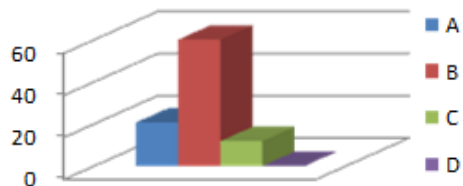
7 学校・学年通信等の内容は適切だと思う。



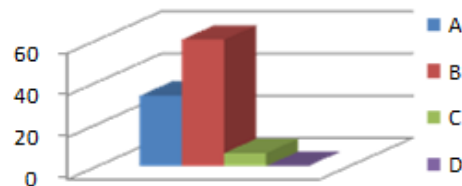
8 教職員の雰囲気は全体に良いと思う。



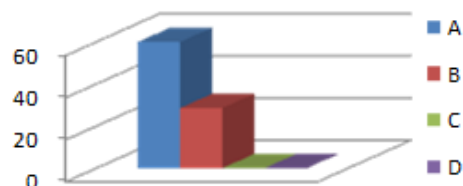
9 学校の施設や設備は、有効に活用されていると思う。



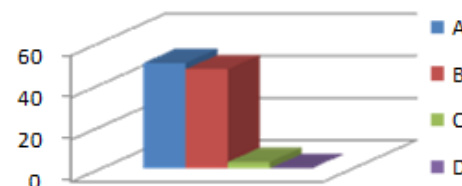
10 自分の将来の生き方をよく考え、豊かな心を持った生徒を育てようとしている。



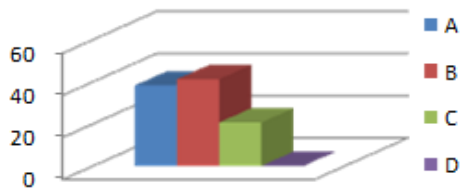
11 いじめや暴力のない学校をつくろうとしている。



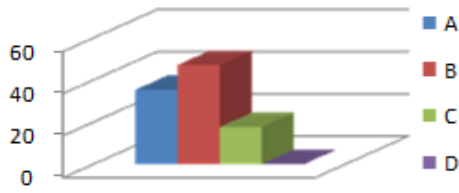
12 公共ルールやマナーを守る生徒を育てようとしている。



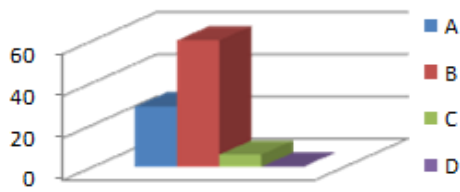
13 生徒の将来の進路や職業について、
情報提供や適切な指導を行っている。



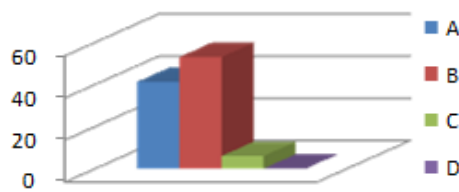
14 共通理解・共同歩調で生徒指導ができて
いる。



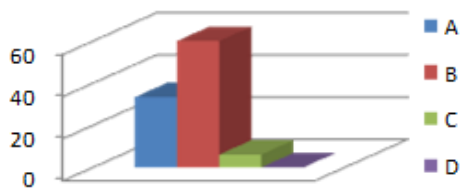
15 わかりやすい授業を行っている。



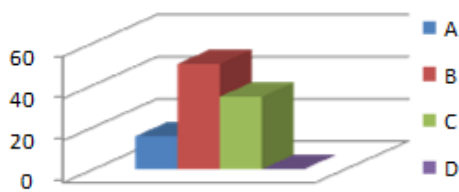
16 生徒の学習能力や意欲・努力を公平・
適切に評価している。



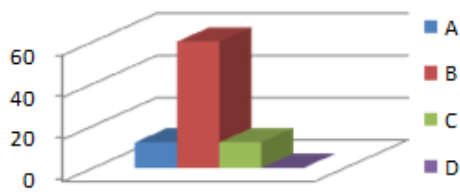
17 特別に支援を要する生徒への配慮が
なされている。



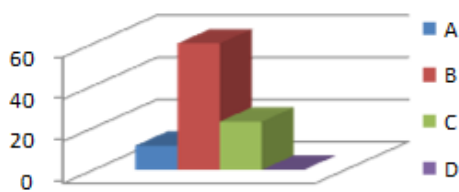
18 地域の教材や人材を生かした指導を
行っている。



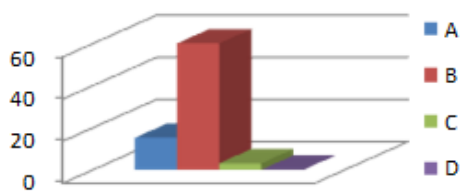
19 生徒は「先生方はわかりやすい授業を
しようと努めている」と感じていると思う。



20 生徒は「相談にのってくれる先生が
いる」と感じていると思う。



22 生徒は全体に、学校に楽しく通学して
いると思う。



24 生徒は全体に、体育祭など学校行事
に意欲的に参加していると思う。

