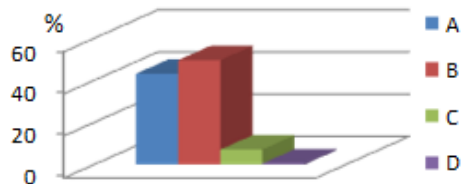


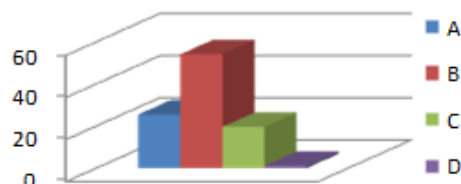
学校評価アンケート集計結果(保護者)

A・・・そう思う B・・・だいたいそう思う C・・・あまりそう思わない D・・・そう思わない

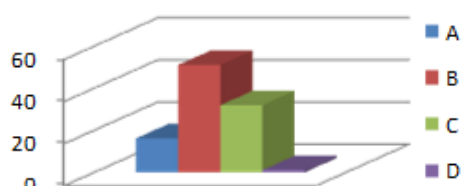
1 学校教育目標「みがき合い・支え合う、心豊かでたくましく生きる生徒の育成」に共感できる。



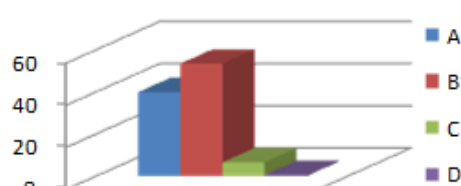
2 教育方針を説明しようとする姿勢が感じられる。



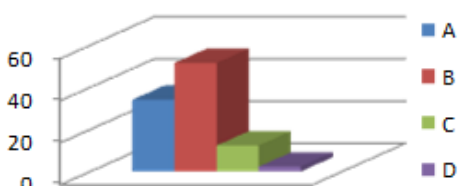
3 教育活動に特色を出そうとする姿勢が感じられる。



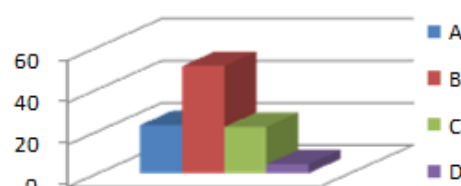
4 授業や行事を保護者にすすんで公開しようとする姿勢が感じられる。



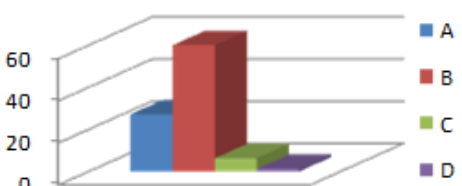
5 保護者の意見や相談に耳を傾けようとする姿勢が感じられる。



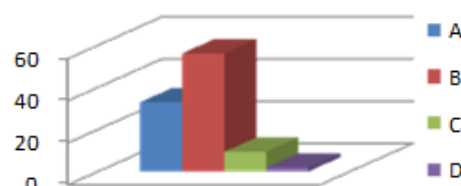
6 家庭への連絡や情報交換をきめ細かく行おうとする姿勢が感じられる。



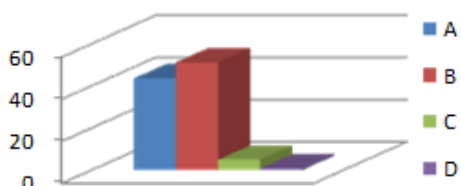
7 学校・学年通信等の内容は適切だと思う。



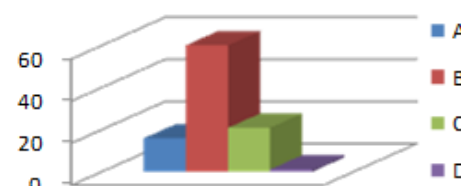
8 学校(学年・学級)の雰囲気が良いと思う。



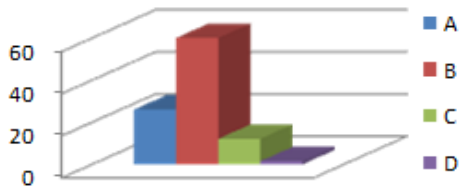
9 生徒は学校行事に意欲的に参加していると思う。



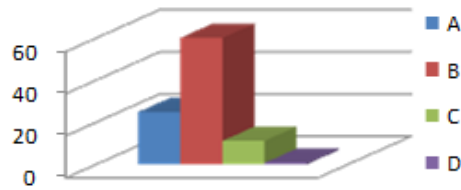
10 自分の由来の生き方をよく考え、豊かな心を持った生徒を育てようとしていると思う。



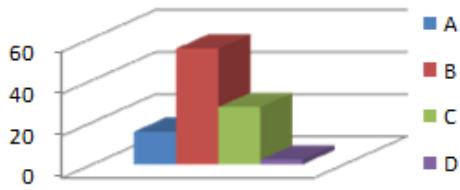
11 いじめや暴力のない学校をつくらうとする姿勢が感じられる。



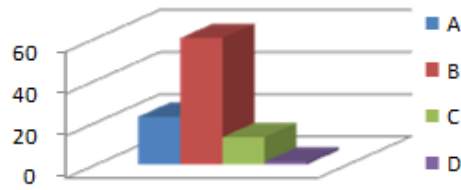
12 公共ルールやマナーを守る生徒を育てようとしていると思う。



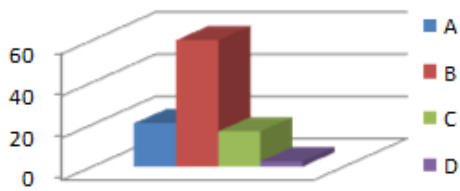
13 生徒の将来の進路や職業についての情報提供や指導を適切に行っていると思う。



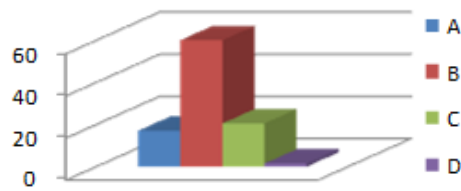
14 学校の生活指導は理解でき、共感できるものだと思う。



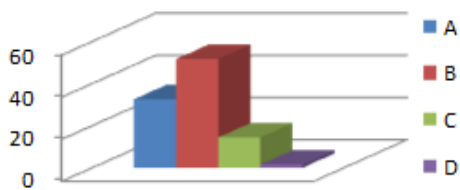
15 生徒の学習能力や意欲・努力を公平・適切に評価しようとする姿勢が感じられる。



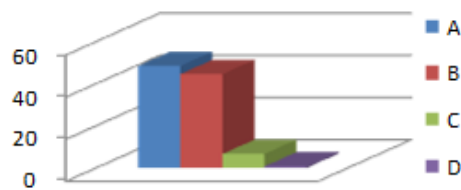
16 教員はわかりやすい授業を行おうと努力していると思う。



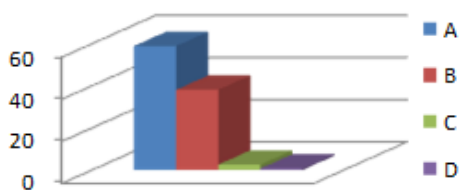
17 子どものことを理解してくれている職員がいると思う。



18 子どもは学校に楽しく通学していると思う。



19 子どもには学校に仲の良い友だちがいると思う。



20 子どもは部活動に意欲的に参加していると思う。

