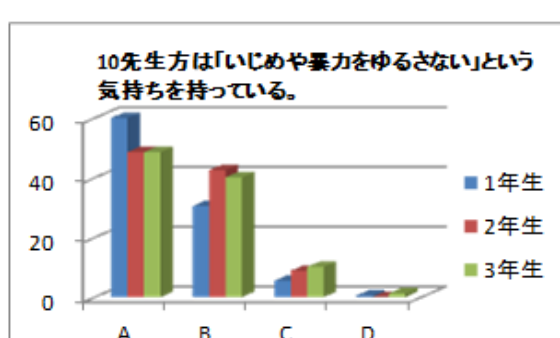
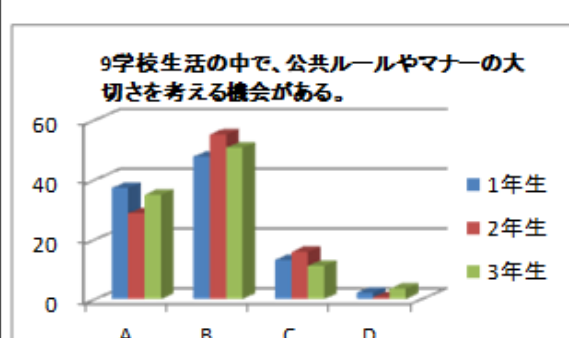
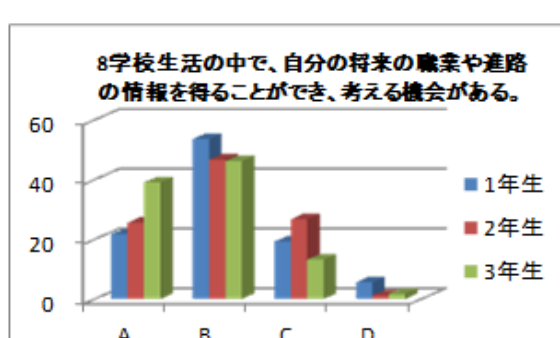
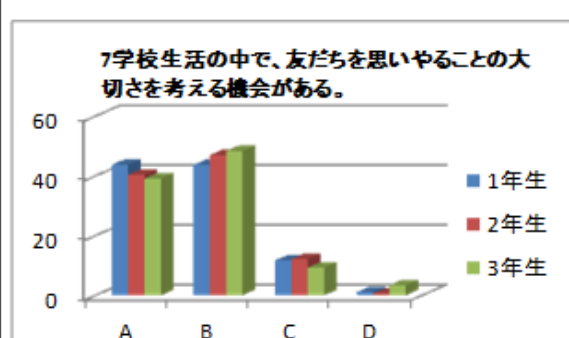
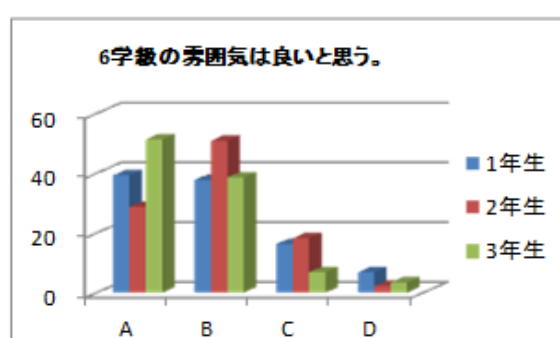
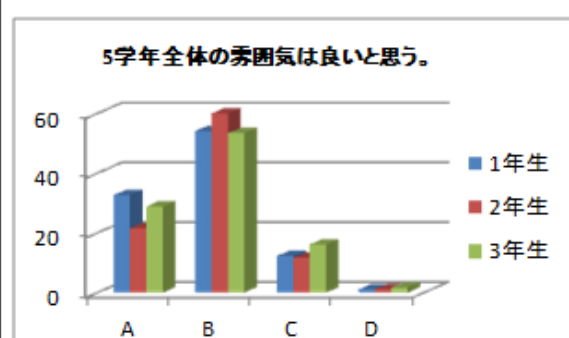
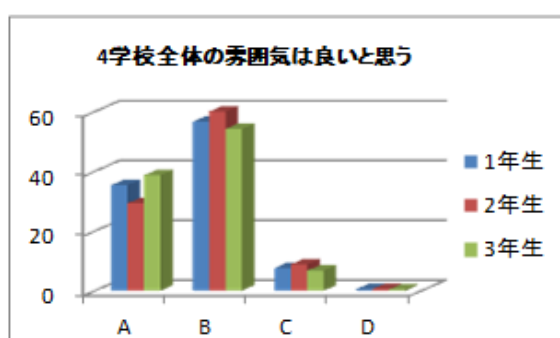
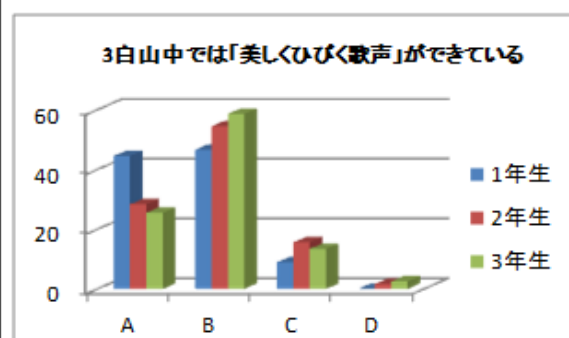
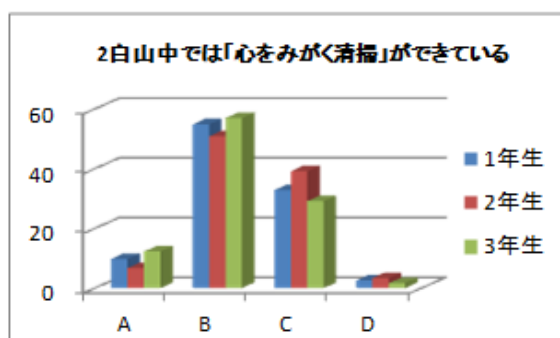
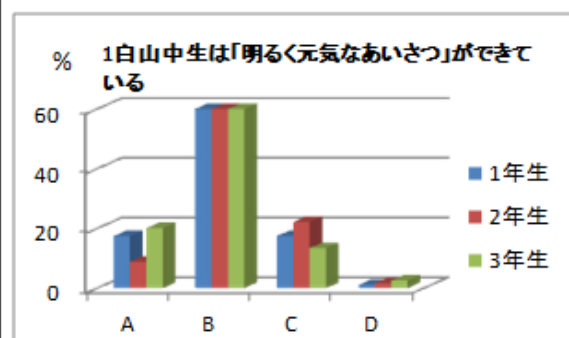
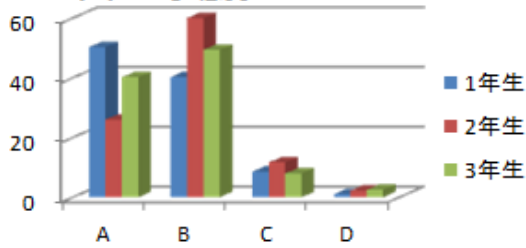


学校評価アンケート集計結果(生徒)

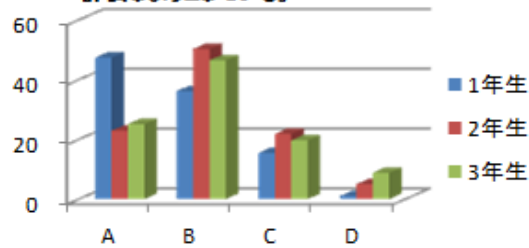
A・・・そう思う B・・・だいたいそう思う C・・・あまりそう思わない D・・・そう思わない



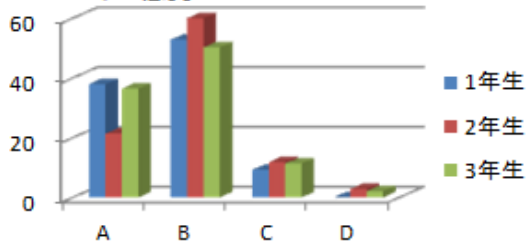
11先生方は、わかりやすい授業を行おうと努力していると思う。



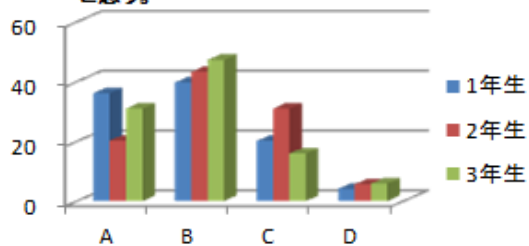
12先生方は、生徒の学習意欲や努力を公平に評価しようとしている。



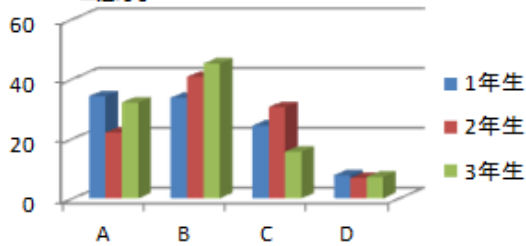
13先生方の生活指導の内容は、理解できるものだと思う。



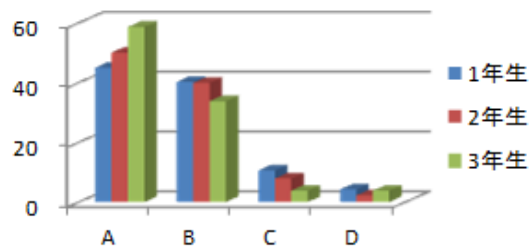
14自分のことを理解してくれている先生がいると思う。



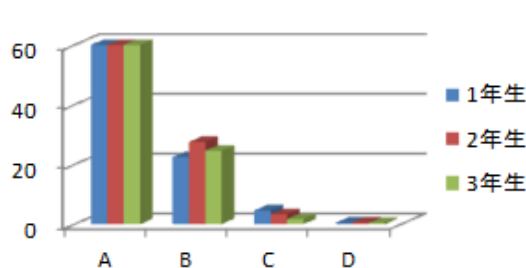
15自分のことで相談にのってくれる先生がいると思う。



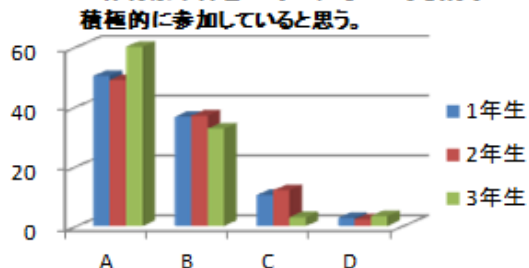
16学校に楽しく通学していると思う。



17学校に仲の良い友だちがいると思う。



18体育祭や合唱コンクールなどの学校行事に積極的に参加していると思う。



19部活動に積極的に参加していると思う。

