

# 布佐地区社協だより 第79号



事務局 我孫子市布佐2972-1 (近隣センターふさの風内)  
TEL/FAX: 7189-2119 メール: fusa@abiko-shakyo.com  
事務所開所日 月～金 9:00～16:00 (第2・4水曜休)

## 第33回フードドライブ

5/15(月)～6/30(金) ご家庭に眠っている**食品大募集!**

地域で支える

いただいた食品は「フードバンクちば」が責任をもって、福祉関連施設や支援団体などを通して生活に困窮している方々にお配りいたします。

寄付いただきたい食品 ◆乾麺・防災食等 ◆缶詰・瓶詰等 ◆レトルト食品 ◆インスタント食品  
◆菓子・飲料◆乾物・調味料各種 ◆ギフトパック(お歳暮・お中元等)

※ 賞味期限が2ヶ月以上あるもの 常温保存が可能なもの お米は前年度産のみ

『高齢者のための日常生活困ったときガイド』2023年版ができ上がりました。

少子高齢化や人口減少によって、世帯構造が変化する中、高齢者を取り巻く状況も変化してきています。我孫子市は東葛地域でも一番高齢化率が高く、高齢者の4人に1人が一人暮らしという状況です。この冊子は、これまで家庭が担ってきたような買い物や通院同行、ごみ出しや庭木の剪定など、「日常生活のちょっとした手助けがほしい」という住民のニーズに対応できるよう、関係機関や事業者、相談窓口等も掲載されています。見守り支援に関するページも充実しました。

親御さんが気にかかる子ども世帯の皆様もどうぞ! 1冊:300円 布佐地区社協でも販売

### 定例の行事予定

高齢者ふれあいサロン「さつきの会」(近隣センターふさの風)	毎月第2火曜日 9:30～
布佐平和台「シニアサロン かえで」(布佐南近隣センター)	毎月第4火曜日 9:30～
健康マージャン教室(近隣センターふさの風)	毎週木曜日 13:00～
チェアヨガ教室(上町自治会館) 午前の部・午後の部	毎月第1・3金曜日 10:00～13:30～
スマホ何でも相談会(近隣センターふさの風)	毎月第3水曜日 10:00～16:00

### その他の行事予定

終活ノートの書き方講座	7月 又は 8月
布佐歩記行	10月予定
手作りうどん教室(布佐南近隣センター)	2月予定
委員研修	2月予定
布佐地区社協まつり(近隣センターふさの風)	3月予定
高齢者健康教室	未定(高齢者何でも相談室と共催)
星空ウォッチング	未定



# 広報委員取材訪問



ミスト風呂

布佐地区には多くの高齢者施設がありますが、年齢や要介護度、医療依存度に応じて、それぞれ入所基準が決められています。近い将来を考える中で、今年3月にオープンした住宅型有料老人ホーム「めいと我孫子布佐新館」を訪問見学

施設長の中川さんに、居室、食堂・風呂等を案内していただいた後お話しを伺いました。

Q:住宅型有料老人ホームとは？

A:生活支援等のサービスがついた高齢者向け老人ホームのこと。

Q:入居資格は？

A:65歳以上で要介護認定を受けられている方。

Q:大きな特徴は？

A:入居者が必要とする生活援助や外部の介護サービスを自由に組み合わせることができるため、今までの延長戦上に近い生活がおくれること。

## 移動スーパー(カスミ)からお知らせ

カスミの移動スーパーが

6/12(月)より販売時間とルートを下記の通り変更します。

月曜日	木曜日	木曜日
ウイングマンション C棟エントランス前 10時20分～	ウイングマンション D棟エントランス前 10時15分～	布佐上町自治会館 11時45分～
布佐・新木地区 高齢者なんでも相談室 10時45分～	和楽久布佐 10時40分～	ふとんのシ/ザキ 12時05分～
浅間前自治会集会所 11時10分～	ソレイユ倶楽部布佐 11時20分～	



移動スーパーの布佐地域での展開は、**月曜日**と**木曜日**の週2回になります。1か所滞在が20分程になります。時間に合わせてご利用ください！





# 布佐中学校 2・3年生と フィールドワーク授業支援

## 地域と一体で豊かな学びをそだてる地域学習

布佐中学生と一緒に社協委員と地元有志が、晴天の布佐を6か所探索

布佐中をスタート



栄橋から布佐の町を眺める

語り部：森田さん



布佐の偉人岡田武松博士を知る  
語り部：前田さん



なぜ竹内神社に英文碑が？  
語り部：香取さん



地域の方が安全に誘導



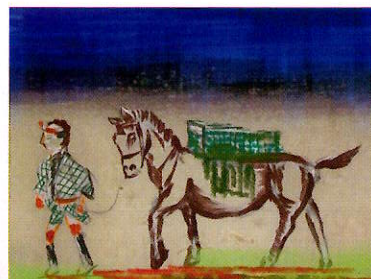
布佐文庫のなりたちを学ぶ  
語り部：戸田さん



かつて布佐に大洪水が  
語り部：藤川さん



鮮魚（なま）街道を学ぶ  
語り部：梅本さん



江戸時代 川で陸揚げした魚を馬で運ぶ



語り部：影山さん（観音堂はめったにはいりません）





5月19日に定期総会を開催し、滞りなく議案が承認されました。  
 下記のメンバーで、2023年度の布佐地区社協の事業に取り組んでまいります。

布佐地区社会福祉協議会 委員一覧 (2023年度)					
氏名	地区	推薦母体	氏名	地区	推薦母体
吾孫子 清子	3丁目	布佐地区社協推薦	鈴木 昭彦	和田前	布佐地区社協推薦 ☆
有馬 千栄子	平和台	めいとケアステーションふさ	鈴木 邦代	1丁目	布佐地区社協推薦
飯塚 幹雄	2丁目	布佐2丁目自治会	鈴木 伸樹	上町	我孫子市校長会(布佐中学校)
井出 吉紀	新々田	新々田自治会	関根 容子	平和台	布佐地区民生委員児童委員協議会
伊藤 宏美	和田前	布佐和田前自治会	高城 清志	2丁目	布佐商興会
井上 賢	1丁目	布佐1丁目自治会 ★	舘野 尚子	新々田	布佐地区社協推薦
遠藤 絵里香	大和町	布佐地区社協推薦	外山みゆき	3丁目	布佐地区社協推薦
遠藤 勝夫	布佐南	布佐南自治会	鳥居 宏子	2丁目	布佐地区社協推薦
大森 貴子	1丁目	グループホームじょんから	長森 賢仁	平和台	布佐中学校PTA
岡田 貴美江	2丁目	ふさの会ボランティア	二宮 照治	布佐台	布佐台自治会
小貫 康子	1丁目	布佐地区社協推薦	馬場 光子	平和台	布佐地区民生委員児童委員協議会
影山 利一	3丁目	布佐3丁目自治会	原 竜一	平和台	布佐・新木地区高齢者なんでも相談室
片倉 庸二	上町	布佐地区社協推薦	廣瀬 利助	新々田	布佐地区社協推薦
川崎 定芳	上町	布佐上町自治会	福井 菊枝	平和台	布佐地区社協推薦
菅 幸子	平和台	布佐地区社協推薦	宮田 礼美	平和台	布佐南小父母の会(学級委員連絡協議会)
栗山 さな江	和田前	音訳ボランティア我孫子	森田 圭一	布佐下	布佐下自治会
小山 節子	大和町	布佐大和町自治会	森田 幸男	2丁目	我孫子市青少年相談員布佐支部
小山 玲子	平和台	布佐地区社協推薦 ☆	山田 昭治	3丁目	布佐花の会
志賀 和仁	三河屋新田	布佐小学校PTA	吉田 将人	新々田	社会福祉法人つくばね会おおばん

何かございましたら、お気軽に近くの委員にお声かけください。 ★会長 ☆副会長  
 引き続き、地域の皆様の変わらぬご支援・ご協力をお願い申し上げます。

### ふさ子ども食堂からお知らせ

- ★ふさ子ども食堂の会場が、復興会館から布佐南近隣センターに変更になりました。
- ★開催日：毎月第2水曜日 ★時間：17時～19時30分
- ★7月はフードパントリーを開催、8月はお休みになります。
- ★参加費：子ども無料(中学生まで)、大人300円
- ★090-1451-3365(武者小路)またはLINEにて ※完全事前予約制
- ★ご寄付大歓迎です！



### 編集後記

縁を活かす ～すべて出会いから始まる～

布佐地区社協主催では「健康マージャン教室」を行っており、脳の活性化・手指を使う事による「ボケ防止」等々。参加者は様々ですが、マージャンを通じて参加者同士の縁を活かす目的もあります。

「小才は縁に出会って縁に気付かず」「中才は縁に気付いて縁を活かさず」「大才は袖すり合う縁をも活かす」私達も縁を大事に、大才を目指し地域の中で大いに楽しみましょう。

「運は一瞬、縁は一生」

(Y. K)