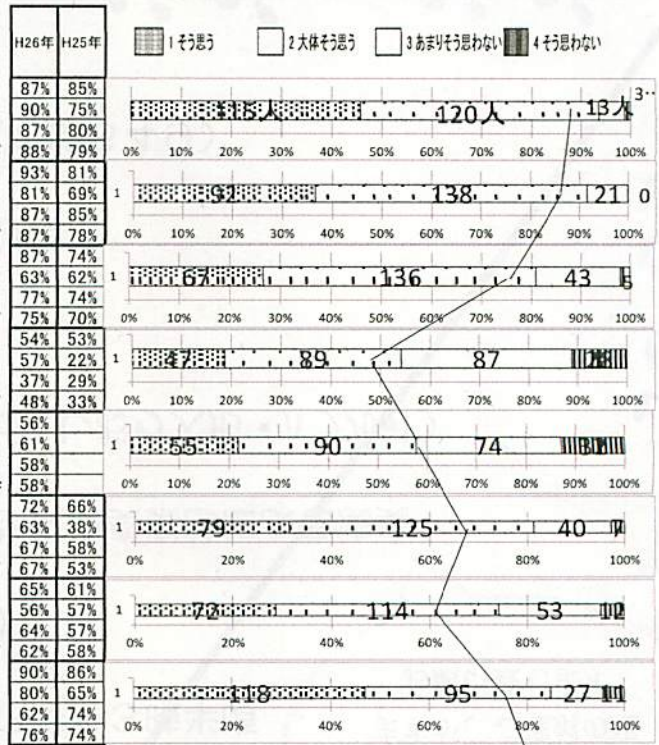


平成27年度 布佐中学校 学校評価 生徒アンケート集計結果

回収率: 1年103/107(%) 2年66/76(%) 3年80/80(100%)

○学校の授業について

No.	項目	学年	達成率 1,2,3の合計の割合に対する割合				
			1 そう 思う	2 大体 そう 思う	3 あまり そう 思わない	4 そう 思わない	
1	【市内共通】 楽しく授業を受けることができた。(できている)	1年	53	45	4	1	95%
		2年	27	36	3	0	95%
		3年	35	39	6	2	90%
		全校	115	120	13	3	94%
2	授業に対しては、真剣に取り組んでいる。	1年	46	46	11	0	89%
		2年	21	40	5	0	92%
		3年	25	52	5	0	94%
		全校	92	138	21	0	92%
3	授業の内容は、分かりやすい教科が多いと思う。	1年	32	50	20	1	80%
		2年	16	41	7	2	86%
		3年	19	45	16	2	78%
		全校	67	136	43	5	81%
4	毎日の授業の予習は家庭でやる時間を作って取り組んでいる。	1年	16	34	38	15	49%
		2年	9	20	30	7	44%
		3年	22	35	19	6	70%
		全校	47	89	87	28	54%
5	毎日の授業の復習は家庭でやる時間を作って取り組んでいる。	1年	20	34	34	15	52%
		2年	12	23	21	10	53%
		3年	23	33	19	7	68%
		全校	55	90	74	32	58%
6	宿題や課題など家庭学習はまじめに取り組んでいる。(塾は除く)	1年	29	57	14	3	83%
		2年	18	32	13	3	76%
		3年	32	36	13	1	83%
		全校	79	125	40	7	81%
7	授業で分からないところは先生に質問する。(質問したい)	1年	29	53	18	3	80%
		2年	15	29	16	6	67%
		3年	28	32	19	3	73%
		全校	72	114	53	12	74%
8	授業の中の班学習などのグループ学習で学び合う学習は楽しく、学力がつかうと思う。	1年	47	38	13	5	83%
		2年	23	34	6	3	86%
		3年	48	23	8	3	87%
		全校	118	95	27	11	85%



○学校生活について

1	【市内共通】 自分から進んで明るいあいさつをしている。	1年	45	46	10	2	88%
		2年	24	31	8	3	83%
		3年	34	39	7	2	89%
		全校	103	116	25	7	87%
2	【市内共通】 友だちにやさしく接することができた。	1年	52	42	8	1	91%
		2年	29	31	5	1	91%
		3年	41	37	4	0	95%
		全校	122	110	17	2	92%
3	遅刻や欠席も少なく、元気よく登校できた。	1年	67	28	5	3	92%
		2年	36	24	5	1	91%
		3年	49	27	4	2	93%
		全校	152	79	14	6	92%
4	服装、頭髪など身なりをきちんと整えている。	1年	62	31	10	0	90%
		2年	33	29	4	0	94%
		3年	48	30	1	3	95%
		全校	143	90	15	3	93%
5	体育祭や合唱祭など学校行事に積極的に取り組んでいる。	1年	66	32	2	3	95%
		2年	38	20	6	2	88%
		3年	57	21	3	1	95%
		全校	161	73	11	6	93%
6	清掃には一生懸命取り組み、校内の美化に努めている。	1年	44	49	9	1	90%
		2年	26	31	6	3	86%
		3年	34	38	10	0	88%
		全校	104	118	25	4	88%
7	給食は残さず食べるようにして、食事と健康について考えている。	1年	63	28	10	2	88%
		2年	36	22	8	0	88%
		3年	53	24	4	1	94%
		全校	152	74	22	3	90%
8	人のいやがることを言ったり、他人へ暴力をふるうなど人のいやがることはしていない。	1年	59	38	6	0	94%
		2年	32	24	5	5	85%
		3年	48	23	9	2	87%
		全校	139	85	20	7	89%
9	いじめなどの「あってはいけないこと」は、進んでなくす努力をした。(なくしたいと思う)	1年	66	33	4	0	96%
		2年	36	26	3	1	94%
		3年	50	27	4	1	94%
		全校	152	86	11	2	95%
10	自転車の運転や歩行など、交通ルールや登下校のマナーを守ることができた。	1年	68	34	0	1	99%
		2年	44	19	3	0	95%
		3年	46	33	3	0	96%
		全校	158	86	6	1	97%
11	【市内共通】避難訓練に参加するなど、防災や安全に気をつけて生活している。	1年	53	42	7	1	92%
		2年	30	27	7	2	86%
		3年	36	37	9	0	89%
		全校	119	106	23	3	90%
12	校内での集団生活のマナーやルールを守っている。	1年	62	38	2	1	97%
		2年	32	30	4	0	94%
		3年	48	31	2	1	96%
		全校	142	99	8	2	96%
13	委員会や係の活動に責任をもって取り組み、助け合い協力することができた。	1年	66	32	2	3	95%
		2年	36	23	5	2	89%
		3年	50	29	2	1	96%
		全校	152	84	9	6	94%



○自分の生活について

1	健康に気をつけて規則正しい生活を送るよう努力している。	1年	50	42	10	1	89%
		2年	35	24	6	1	89%
		3年	43	33	5	1	93%
		全校	128	99	21	3	90%
2	自分の将来の進路(進学や仕事)について真剣に考えている。	1年	43	31	22	7	72%
		2年	29	28	9	0	86%
		3年	54	21	6	1	91%
		全校	126	80	37	8	82%
3	家庭への配布物などは、保護者に確実に渡し目を通してもらっている。	1年	38	47	16	2	83%
		2年	23	28	13	2	77%
		3年	40	28	12	2	83%
		全校	101	103	41	6	81%
4	自分が住んでいる地域の行事には進んで参加している。(参加したいと思っている)	1年	30	40	25	8	68%
		2年	9	25	22	10	52%
		3年	16	30	25	11	56%
		全校	55	95	72	29	60%
5	地域でのボランティア活動に参加する機会があれば、積極的に参加している。(参加したいと思っている)	1年	23	38	29	13	59%
		2年	8	21	23	14	44%
		3年	14	27	30	11	50%
		全校	45	86	82	38	52%

97%	91%
81%	77%
87%	87%
88%	84%
87%	73%
78%	68%
94%	86%
87%	75%
85%	82%
75%	66%
71%	70%
76%	72%
66%	62%
61%	52%
62%	64%
63%	59%
53%	65%
48%	62%
58%	73%
53%	66%

