

## 平成27年度 布佐中学校 学校評価 保護者アンケート集計結果

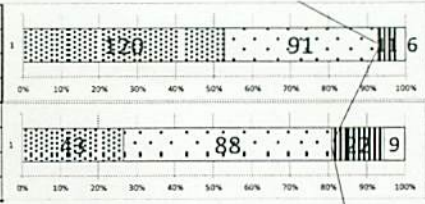
## ○布佐中学校に関すること

回収率: 1年92/107(86%) 2年66/76(87%) 3年73/80(91%)

No.	項 目	学年	達成率1と2の合計の全体に対する割合				達成率	H25年達成率	1(7割)	2(大体7割)	3(あまり思わない)	4(思わない)
			1 そう思う	2 大体そう思う	3 あまりそう思う	4 そう思わない						
1	学校は教育方針(目標)を理解されるよう努めており、その方針が子どもの姿に現れている。	1年	14	58	17	2	79%	86%	84%		5	
		2年	11	44	9	1	85%	69%	77%			
		3年	12	45	14	2	78%	77%	87%			
		全校	37	147	40	5	80%	77%	82%			
2	学校は通知票等で、子どもの育てたい学力を示し、達成度を分かりやすく伝えている。	1年	14	61	15	2	82%	83%	89%		6	
		2年	12	44	6	2	88%	84%	78%			
		3年	19	45	7	2	88%	81%	88%			
		全校	45	150	28	6	85%	83%	85%			
3	学校は、学校・学年日より、ホームページ等で学校の様子・情報を積極的に知らせている。	1年	26	53	10	3	86%	91%	86%		4	
		2年	18	36	9	1	84%	91%	80%			
		3年	23	42	8	0	89%	86%	87%			
		全校	67	131	27	4	86%	89%	84%			
4	学校は、保護者や地域の方に教育内容を公開し、地域との連携を図ろうとしている。	1年	30	49	11	2	86%	91%	91%		5	
		2年	22	34	5	1	90%	85%	81%			
		3年	30	37	6	0	92%	89%	94%			
		全校	82	120	22	3	89%	88%	88%			
5	学校は、ふさカリキュラムなどの特色ある教育活動を行っている。	1年	40	45	4	1	94%	92%	95%		9	
		2年	25	32	5	1	90%	95%	86%			
		3年	41	32	0	0	###	96%	94%			
		全校	106	109	9	2	95%	95%	91%			
6	【市内共通】学校は、避難訓練の実施や安全マップ作りなどを通して、布佐の町に住む子どもたちに防災意識を育む教育をしている。	1年	23	48	17	3	78%	88%	78%		4	
		2年	16	35	11	1	81%	84%	74%			
		3年	19	45	9	0	88%	88%	81%			
		全校	58	128	37	4	82%	87%	77%			
7	学校は、特別に支援を必要とする生徒等、個々の生徒のニーズに応じた教育的支援を行っている。	1年	17	52	17	6	75%	79%	75%		8	
		2年	8	45	9	1	84%	81%	60%			
		3年	16	45	11	1	84%	71%	72%			
		全校	41	142	37	8	80%	77%	68%			
8	学校は、生活マナーや社会のルールを大切に教育に努めている。	1年	19	60	11	1	87%	88%	83%		12	
		2年	18	38	7	1	88%	88%	70%			
		3年	18	46	9	0	88%	77%	87%			
		全校	55	144	27	2	87%	84%	79%			
9	学校は、グループ学習など工夫をこらして生徒の学力の向上に力を尽くしている。	1年	15	56	18	2	78%	77%	81%		7	
		2年	13	36	12	3	77%	83%	65%			
		3年	17	48	6	2	89%	71%	80%			
		全校	45	140	36	7	81%	77%	74%			
10	学校は、交通安全指導や防災教育など、子どもの安全確保に努めている。	1年	14	58	15	5	78%	86%	81%		7	
		2年	7	44	12	1	80%	89%	74%			
		3年	14	48	10	1	85%	87%	80%			
		全校	35	150	37	7	81%	88%	78%			
○布佐中学生に関すること												
1	【市内共通】布佐中学生は、登下校時などあいさつができ、挨拶にあふれる学校となっている。	1年	10	51	23	6	68%	59%	69%		12	
		2年	10	30	22	2	63%	71%	63%			
		3年	16	42	11	4	79%	67%	61%			
		全校	36	123	56	12	70%	66%	64%			
2	【市内共通】布佐中学生は、お互いのことを気づかい、思いやりにあふれる学校になっている。	1年	8	65	13	5	80%	76%	75%		8	
		2年	8	41	14	1	77%	80%	58%			
		3年	13	50	8	2	86%	58%	71%			
		全校	29	156	35	8	81%	71%	67%			
3	【市内共通】布佐中学生は、自ら学び、自分から積極的に授業に取り組んでいる。	1年	6	55	25	4	68%	62%	64%		9	
		2年	3	41	18	2	69%	61%	49%			
		3年	9	43	18	3	71%	54%	54%			
		全校	18	139	61	9	69%	59%	55%			
○お子様に関すること												
1	お子様は、学校へ行くことを楽しみにしている。	1年	38	42	12	0	87%	92%	89%		12	
		2年	28	29	6	1	89%	84%	81%			
		3年	34	31	6	1	90%	82%	94%			
		全校	100	102	24	2	89%	86%	87%			
2	お子様は、授業が分かりやすいと言っている。	1年	8	41	33	10	53%	45%	55%		18	
		2年	5	26	32	3	47%	44%	35%			
		3年	5	42	20	5	65%	48%	48%			
		全校	18	109	85	18	55%	46%	45%			
3	お子様は、宿題など家庭学習(塾を除く)にしっかりと取り組んでいる。	1年	12	26	37	16	42%	55%	44%		33	
		2年	13	16	24	11	45%	39%	35%			
		3年	10	32	23	6	59%	46%	49%			
		全校	35	74	84	33	48%	46%	42%			

4	お子様は、体育祭や合唱祭、宿泊学習などの学校行事に積極的に取り組んでいる。	1年	47	38	4	3	92%
		2年	34	27	3	1	94%
		3年	39	26	4	2	92%
		全校	120	91	11	6	93%
5	お子様は、心身の健康や悩み等について教職員に相談できている。	1年	25	51	11	3	84%
		2年	17	35	9	4	80%
		3年	1	2	2	2	43%
		全校	43	88	22	9	81%

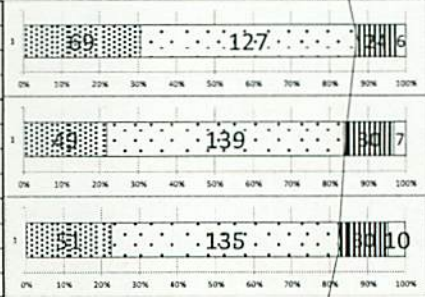
95%	86%
87%	84%
93%	93%
92%	87%
59%	56%
64%	45%
50%	55%
57%	52%



○教職員に関すること

1	教職員は、保護者からの問い合わせや来校時に丁寧な対応をしている。	1年	24	53	10	3	86%
		2年	19	38	5	2	89%
		3年	26	36	9	1	86%
		全校	69	127	24	6	87%
2	教職員は、家庭への連絡等を適切に行っている。	1年	19	51	17	3	78%
		2年	14	38	8	3	83%
		3年	16	50	5	1	92%
		全校	49	139	30	7	84%
3	教職員は、子どもの理解に努め、相談や指導を丁寧に行っている。	1年	18	54	13	5	80%
		2年	16	34	11	4	77%
		3年	17	47	6	1	90%
		全校	51	135	30	10	82%

92%	88%
85%	88%
87%	88%
88%	88%
83%	86%
88%	73%
79%	91%
83%	82%
79%	88%
75%	68%
76%	84%
76%	79%



○保護者の方に関すること

1	子どもの健全な育成のため、担任等と積極的に意思疎通を図っている。	1年	15	53	18	6	74%
		2年	10	37	14	4	72%
		3年	18	40	13	1	81%
		全校	43	130	45	11	76%
2	保護者として、学校の教育方針(目標)に関心があり、学校・学年だよりなどは目を通すようにしている。	1年	24	57	7	1	91%
		2年	26	32	6	1	89%
		3年	19	45	6	2	89%
		全校	69	134	19	4	90%
3	保護者として、授業参観や学校行事等に積極的に参加し、子どもの様子を把握しようとしている。	1年	36	45	8	2	89%
		2年	20	34	10	1	83%
		3年	28	34	8	2	86%
		全校	84	113	26	5	86%
4	保護者として、子どもの家庭学習の必要性を理解し、提出物などもしっかり提出するように声をかけている。	1年	37	45	7	2	90%
		2年	22	30	10	2	81%
		3年	25	40	5	2	90%
		全校	84	115	22	6	88%
5	保護者として、地域とともに歩む学校作りを意識し、登下校時など、生徒たちの様子を気にしながら見守っている。	1年	20	45	21	4	72%
		2年	11	37	11	6	74%
		3年	11	45	12	4	78%
		全校	42	127	44	14	74%

77%	70%
68%	53%
65%	74%
70%	65%
97%	95%
91%	82%
88%	91%
92%	89%
89%	86%
80%	78%
80%	84%
83%	82%
92%	89%
84%	83%
87%	90%
88%	87%
76%	69%
72%	68%
69%	64%
72%	67%

