

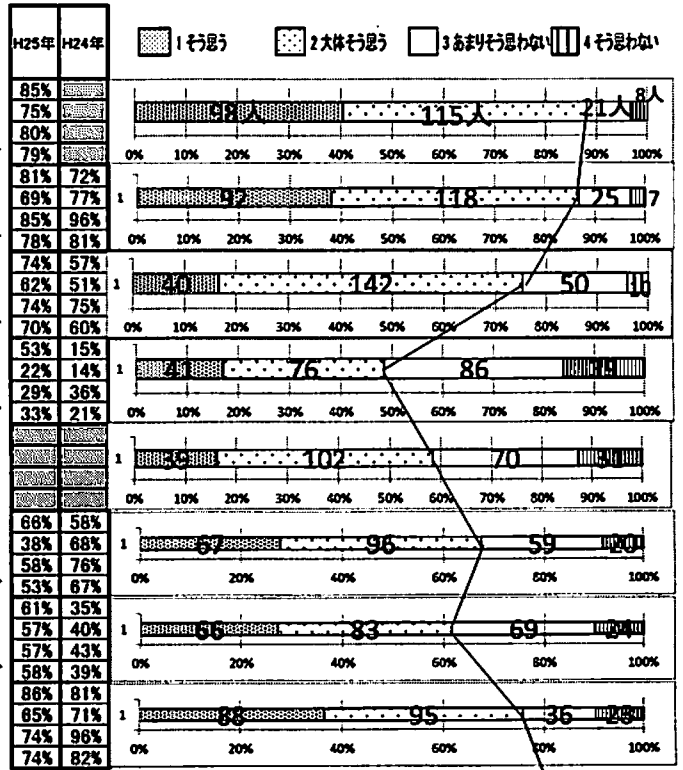
平成26年度 布佐中学校 学校評価 生徒アンケート集計結果

2015.1

○学校の授業について

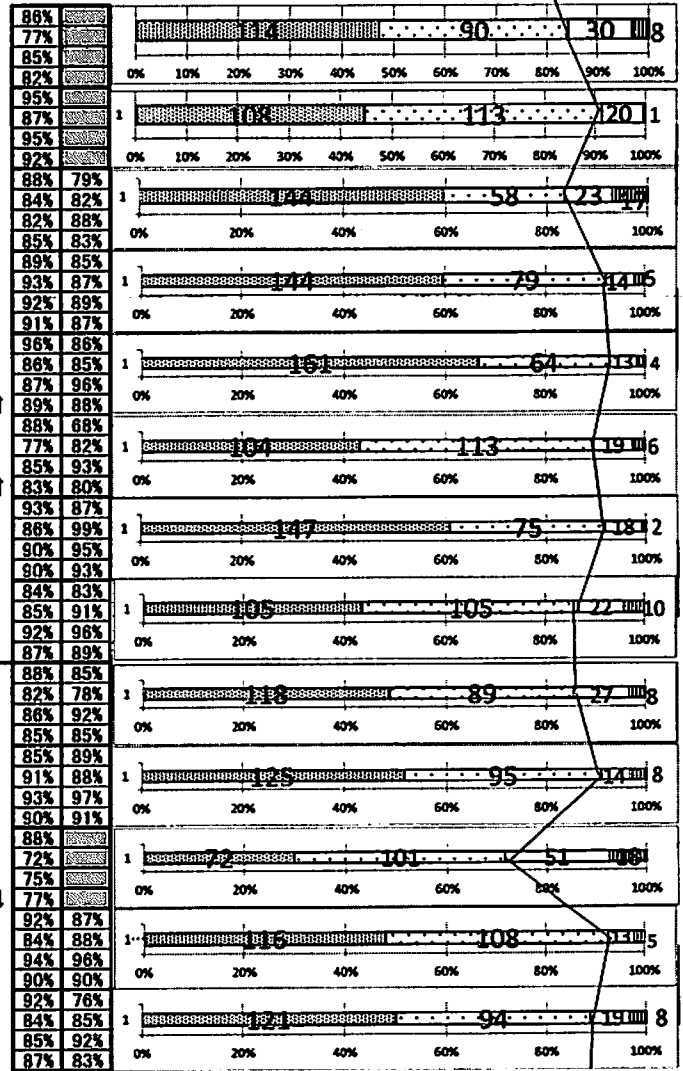
回収率: 1年68/73(93%) 2年79/79(100%) 3年95/102(93%)

No.	項目	学年	1				速成率 1と2の合計の 全体の割合
			そう 思う	大体 そう 思う	3 あまり そう 思わない	4 そう 思わない	
1	【市内共通】 楽しく授業を受けることが できた。(できている)	1年	35	24	8	1	87%
		2年	30	41	6	2	80%
		3年	33	50	7	5	87%
		全校	98	115	21	8	88%
2	授業に対しては、真剣に取り組 んでいる。	1年	32	31	4	1	93%
		2年	22	42	13	2	81%
		3年	38	45	8	4	87%
		全校	92	118	25	7	87%
3	授業の内容は、分かりやす い教材が多いと思う。	1年	17	42	8	1	87%
		2年	10	40	28	3	63%
		3年	13	80	16	6	77%
		全校	40	142	50	10	75%
4	毎日の授業の予習は家庭で やる時間を作って取り組ん でいる。	1年	16	21	20	11	54%
		2年	15	30	24	10	57%
		3年	10	25	42	18	37%
		全校	41	76	86	39	48%
5	毎日の授業の復習は家庭で やる時間を作って取り組ん でいる。	1年	12	28	22	8	56%
		2年	14	34	20	11	61%
		3年	13	42	28	12	58%
		全校	39	102	70	31	58%
6	宿題や課題など家庭学習は まじめに取り組んでいる。(塾 は除く)	1年	26	23	12	7	72%
		2年	18	32	25	4	63%
		3年	23	41	22	9	67%
		全校	67	96	59	20	67%
7	授業で分からないところは先 生に質問する。(質問したい)	1年	26	18	17	7	65%
		2年	17	27	28	7	56%
		3年	23	38	24	10	64%
		全校	66	83	69	24	62%
8	授業の中の班学習などのグ ループ学習で学び合う学習 は楽しく、学力がつくと思う。	1年	35	26	6	1	90%
		2年	29	34	6	10	80%
		3年	24	35	24	12	62%
		全校	88	95	36	23	76%



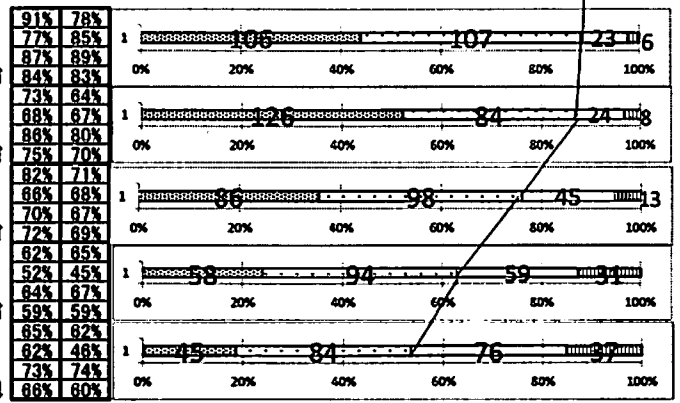
○学校生活について

No.	項目	学年	1				速成率 1と2の合計の 全体の割合
			そう 思う	大体 そう 思う	3 あまり そう 思わない	4 そう 思わない	
1	【市内共通】 自分から進んで明るいあい さつをしている。	1年	29	27	11	1	82%
		2年	32	35	10	2	85%
		3年	53	28	9	5	85%
		全校	114	90	30	8	84%
2	【市内共通】 友だちにやさしく接するこ とができる。	1年	31	34	3	0	96%
		2年	30	39	10	0	87%
		3年	47	40	7	1	92%
		全校	108	113	20	1	91%
3	遅刻や欠席も少なく、元気よ く登校できた。	1年	49	13	4	2	91%
		2年	37	26	12	4	80%
		3年	58	19	7	11	81%
		全校	144	58	23	17	83%
4	服装、髪など身なりをきち んと整えている。	1年	48	13	5	2	90%
		2年	37	33	7	2	89%
		3年	59	33	2	1	97%
		全校	144	79	14	5	92%
5	体育祭や合唱祭など学校行 事に積極的に取り組んでい る。	1年	50	15	3	0	96%
		2年	46	27	4	2	92%
		3年	65	22	6	2	92%
		全校	161	64	13	4	93%
6	清掃には一生懸命取り組 み、校内の美化に努めてい る。	1年	38	26	4	0	94%
		2年	27	44	7	1	90%
		3年	39	43	6	5	86%
		全校	104	113	19	6	80%
7	給食は残さず食べるように して、食事と健康について考 えている。	1年	48	18	2	0	97%
		2年	51	23	5	0	94%
		3年	48	34	11	2	86%
		全校	147	75	18	2	92%
8	人のいやがることを言ったり、他 人へ暴力をふるうなど人のいや がることはしていない。	1年	36	28	2	2	84%
		2年	28	38	12	3	81%
		3年	41	41	8	5	86%
		全校	105	105	22	10	87%
9	いじめなどの「あってはいけ ないこと」は、進んでなくす力 をした。(なくしたいと思う)	1年	43	21	3	1	94%
		2年	30	34	12	3	81%
		3年	45	34	12	4	83%
		全校	118	89	27	8	86%
10	自転車の運転や歩行など、 交通ルールや登下校のマ ナーを守ることができた。	1年	44	23	1	0	99%
		2年	33	33	9	4	84%
		3年	48	39	4	4	92%
		全校	125	95	14	8	91%
11	【市内共通】避難訓練に参加 するなど、防災や安全に気 をつけて生活している。	1年	23	27	12	6	74%
		2年	17	34	21	7	65%
		3年	32	40	18	5	76%
		全校	72	101	51	18	71%
12	校内での集団生活のマナー やルールを守っている。	1年	43	23	2	0	97%
		2年	25	43	6	5	86%
		3年	48	42	5	0	95%
		全校	116	108	13	5	83%
13	委員会や係の活動に責任を もって取り組み、助け合い協 力することができた。	1年	48	14	6	0	91%
		2年	26	42	7	4	86%
		3年	47	38	6	4	89%
		全校	121	94	19	8	89%



○自分の生活について

1	健康に気をつけて規則正しい生活を送るよう努力している。	1年	40	26	1	1	97%
		2年	30	34	12	3	81%
		3年	36	47	10	2	87%
		全校	106	107	23	6	88%
2	自分の将来の進路(進学や仕事)について真剣に考えている。	1年	35	24	7	2	87%
		2年	31	31	12	5	78%
		3年	60	29	5	1	94%
		全校	126	84	24	8	87%
3	家庭への配布物などは、保護者に確実に渡し目を通してもらっている。	1年	33	25	8	2	85%
		2年	20	39	17	3	75%
		3年	33	34	20	8	71%
		全校	86	98	45	13	76%
4	自分が住んでいる地域の行事には進んで参加している。(参加したいと思っている。)	1年	18	29	14	9	66%
		2年	13	35	21	10	61%
		3年	29	30	24	12	62%
		全校	58	94	59	31	63%
5	地域でのボランティア活動に参加する機会があれば、積極的に参加している。(参加したいと思っている。)	1年	10	26	22	10	53%
		2年	10	28	27	14	48%
		3年	25	30	27	13	58%
		全校	45	84	76	37	53%



①「布佐中生」のこんなところがいい、こういう所は更に伸ばしたいと思うところ。

②「布佐中生」のこんなところがいい、こういう所は更に伸ばしたいと思うところ。

1年	1 先輩がやさしい	1 一人一人の心遣いが足りない
	2 あいさつができる	2 授業中うるさい
	3 一つの行事に真剣に取り組む	3 ふだけたりしていることがある
	4 学年が違って仲がいい	4 家庭学習への意識が少し足りない
	5 協力できる	5 小さなことですぐ騒ぐ
	6 全体の雰囲気がいい	6 人の話を聞かない人がいる
	7 班などで協力して学習ができる	7 あいさつができない
	8 けじめをつけて行動できる	8 校則違反をする人がいる
	9 部活動を頑張っている	9 暴言を言う人がいる
	10 自然があり環境がいい	10 室内の昼休みの遊び方
	11 みんな良いところを認めている	11 暴力をふるう人がいる
	12 とても楽しい 先生がやさしい	12 掃りの会や授業などの終わる時間等 時間を守る
	13 授業をまじめに取り組んでいる	
	14 いじめがない	15 みんな明るい
	16 生活のルールを守っている	17 団結力がある
	18 合唱に力を入れている	

2年	1 合唱が好き まじめに取り組んでいる	1 けじめがない
	2 挨拶がいい	2 自分から進んで行動できる人が少ない
	3 地域のボランティアに参加している	3 班学習
	4 キャリア学習	4 身だしなみ 服装など もう少しきちんとした方がいい人がいる
	5 しっかり返事のできる生徒が多い	5 挨拶をもう少しきちんとする
	6 Basicがある	6 授業の進みが遅い
	7 みんな仲がいい	7 言葉遣いが悪い
	8 元気が良い	8 礼儀にかけられる人がいる
	9 地域の人と仲がいい 協力している	9 ひいきがある
	10 様々な行事にみんな協力している	10 元気がありすぎてうるさい時がある
	11 あいさつ運動	11 人の話が聞けない人がいる
	12 布佐タイム	12 学校の外での生活のマナー
	13 どの部活動の一生懸命に取り組んでいる	13 グループで学習すると自分で考えず他の人に任せてしまうひとがいる
	14 明るい	14 のんびりしすぎている
	15 助け合うことが出来る	15 ふざけ半分でいじわるをしてしまう人がいる
	17 美味しい給食	18 個別学習がいい
	19 吹奏楽部の地域での演奏	16 予習、復習

3年	1 学年の仲がいい	1 もう少し挨拶を進んでした方がいい
	2 思いやりのある人が多い	2 誰かの悪口をいう人がいる
	3 行事に一生懸命参加する	3 マイペース過ぎて集中できない
	4 先生と生徒が仲がいい	4 休み時間の態度
	5 挨拶ができる	5 予習、復習などの勉強にもっと力を入れるべき
	6 地域とつながりがある	6 授業中の集中力
	7 合唱に力を入れている	7 校則を守る
	8 後輩にも優しく助け合う	8 服装がだらしない人がいる
	9 先生との結びつきが強い	9 下校途中に道いっぱい広がって歩いている人がいる
	10 いじめがない	10 まだいじめのような言動をとる人がいる
	11 布佐タイム	11 交通マナー
	12 授業への取り組み	12 勉強について真剣に考えること
	13 親身になってくれる先生がいる	13 人によって態度を変える
	14 掃除を頑張っている人がいる	14 清掃への取り組み
	15 地域の行事に積極的に参加している	15 思いやりの心を持つ