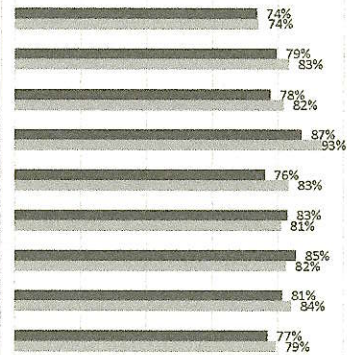


令和5年度 保護者アンケート

①そう思う ②大体そう思う ③あまりそう思わない ④そう思わない

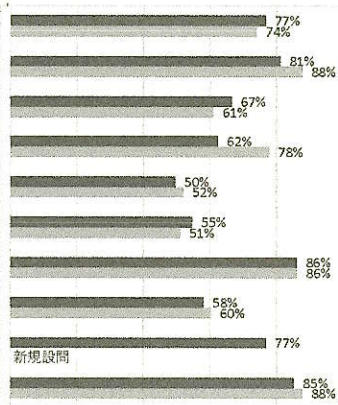
○布佐中学校に関すること		①	②	③	④	①+③
1	布佐中学校では、小中一貫教育の充実に努めている。	20%	54%	22%	4%	74%
2	学校は教育方針(目標)を理解されるよう努めており、保護者もそれに賛同し連携に努めている。	16%	63%	18%	3%	79%
3	学校は保護者会や通知票等で、子どもに身につけさせたい学力を示し、達成度をわかりやすく伝えている。	17%	61%	20%	3%	78%
4	学校は、学校・学年だより、ホームページ等で学校の様子・情報を積極的に知らせている。	29%	58%	9%	3%	87%
5	学校は、避難訓練の実施などを通して、布佐の町に住む子どもたちに防災意識を育む教育をしている。	22%	54%	22%	2%	76%
6	学校は、特別に支援を必要とする生徒等、個々の生徒のニーズに応じた教育的支援を行っている。	19%	64%	15%	2%	83%
7	学校は、生活マナーや社会のルールを大切に教育に努めている。	20%	66%	13%	2%	85%
8	学校は、交通安全指導や防災教育など、子どもの安全確保に努めている。	19%	62%	18%	1%	81%
9	学校は、ICTなどを利用して工夫した授業を行っている。	14%	63%	21%	2%	77%
10	布佐中学校区で行っている「小中一貫教育」について効果的だと思うものを選んでください。	<新規設問・別枠集計>				

そう思う、大体そう思うの合計
■令和5年度 ■令和4年度



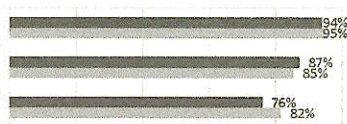
○自分のお子様に関すること

1	お子様は、登下校時など進んで挨拶をしている。	22%	54%	20%	3%	77%
2	お子様は、お互いのことを気づかい、思いやりがある。	21%	61%	19%	0%	81%
3	お子様は、自ら学び、積極的に授業に取り組んでいる。	21%	46%	21%	13%	67%
4	お子様は、学校へ行くことを楽しみにしている。	21%	41%	29%	9%	62%
5	お子様は、授業が分かりやすいと言っている。	5%	44%	39%	11%	50%
6	お子様は、宿題など家庭学習(塾を除く)にしっかりと取り組んでいる。	21%	33%	27%	18%	55%
7	お子様は、体育祭や合唱祭などの学校行事に積極的に取り組んでいる。	41%	45%	9%	5%	86%
8	お子様は、宿題など家庭学習(塾を除く)にしっかりと取り組んでいる。	17%	41%	25%	17%	58%
9	お子様は、教職員と円滑な人間関係を築いている。	19%	58%	21%	2%	77%
10	お子様は、友人と円滑な人間関係を築いている。	23%	62%	13%	2%	85%



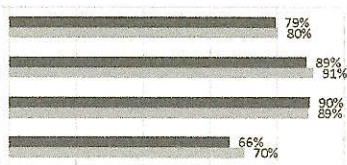
○教職員に関すること

1	教職員は、保護者からの問い合わせや来校時に丁寧な対応をしている。	40%	54%	5%	1%	94%
2	教職員は、家庭への連絡等を適切に行っている。	35%	52%	11%	2%	87%
3	教職員は、子どもの理解に努め、相談や指導を丁寧に行っている。	27%	49%	21%	3%	76%



○保護者の方に関すること

1	子どもの健全な育成のため、担任等と積極的に意思疎通を図っている。	24%	56%	19%	2%	79%
2	保護者として、学校の教育方針(目標)に関心があり、学校・学年だよりなどは目を通すようにしている。	39%	50%	10%	1%	89%
3	保護者として、子どもの家庭学習の必要性を理解し、提出物などもしっかり取り組むように声をかけている。	27%	62%	9%	1%	90%
4	地域の一員として、布佐中生たちを見守り声をかけるように意識している。	8%	58%	33%	1%	66%



布佐中学校区で行っている「小中一貫教育」について効果的だと思うものを選んでください。

6年生登校	73
グラウンドデザイン作成	4
特別支援学級の小中交流会	14
教職員の小中合同研修会や打ち合わせ	31
挨拶運動	18
Abi小中一貫カリキュラムを使った授業	22
夏休み学習会	27
中区合同教育ミニ集会	8
校長、教頭、教務主任が参加して行う運営会議	16

考察

布佐中学校に関すること、生徒に関すること、教職員・保護者の方に関する項目では、令和4年度と比べて下降傾向の項目もみられるが、全体的に高い数値の結果となった。昨年度の課題であった「お子様は、授業が分かりやすいと言っている」の項目では、「わかりやすい」との回答は、昨年度52%、今年度50%で全体に比べると落ち込んでいるので、次年度への課題として取り組んでいきたい。

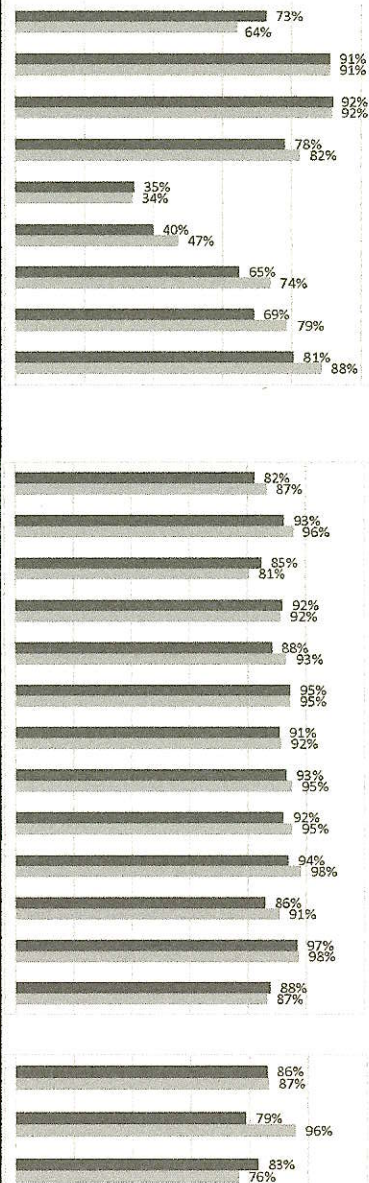
令和5年度 生徒アンケート

①そう思う ②大体そう思う ③あまりそう思わない ④そう思わない

○学習に関すること		①	②	③	④	①+③
1	布佐中学校では小学校中学校の交流の活動が充実している。	21%	52%	21%	7%	73%
2	楽しく授業を受けることができた。(できている)	41%	50%	8%	1%	91%
3	授業に対しては、真剣に取り組んでいる。	41%	52%	6%	2%	92%
4	授業の内容は、分かりやすい教科が多いと思う。	28%	50%	18%	4%	78%
5	毎日の授業の予習は家庭でやる時間を作って取り組んでいる。	12%	23%	43%	22%	35%
6	毎日の授業の復習は家庭でやる時間を作って取り組んでいる。	13%	27%	40%	20%	40%
7	宿題や課題など家庭学習はまじめに取り組んでいる。(塾は除く)	31%	34%	28%	7%	65%
8	授業で分からないところは先生に質問する。(質問したい)	28%	41%	22%	8%	69%
9	授業でタブレットを使った学習は理解しやすい。	36%	45%	14%	5%	81%
10	布佐中学校区で行っている小学校と中学校の交流活動について効果的だと思うものを選んでください。	下記				
○学校生活に関すること						
1	自分から進んで明るいあいさつをしている。	47%	36%	13%	4%	82%
2	友だちにやさしく接することができた。	53%	39%	6%	1%	93%
3	遅刻や欠席も少なく、元気に登校できた。	49%	36%	10%	5%	85%
4	服装、髪など身なりをきちんと整えている。	51%	41%	5%	3%	92%
5	体育祭や合唱祭など学校行事に積極的に取り組んでいる。	64%	24%	9%	2%	88%
6	清掃には一生懸命取り組み、校内の美化に努めている。	50%	45%	4%	1%	95%
7	給食は残さず食べるようにして、食事と健康について考えている。	52%	39%	7%	2%	91%
8	人のいやがることを言ったり、他人へ暴力をふるうなど人のいやがることはしていない。	56%	37%	5%	1%	93%
9	いじめなどの「あってはいけないこと」は、進んでなくす努力をした。(なくしたいと思う)	64%	28%	6%	2%	92%
10	自転車の運転や歩行など、交通ルールや登下校のマナーを守ることができた。	72%	22%	4%	2%	94%
11	避難経路の確認や避難訓練に真剣に参加するなど、防災や安全に気をつけて生活している。	47%	39%	8%	6%	86%
12	校内での集団生活のマナーやルールを守っている。	59%	38%	2%	1%	97%
13	委員会の係りの活動に責任をもって取り組み、助け合い協力することができた。	56%	32%	4%	8%	88%
○自分自身と身のまわりの人とのかかわりについて						
1	日々の検温、手洗い、うがい、消毒など自分の健康に気をつけて、規則正しい生活を送るよう努力している。	49%	37%	12%	2%	86%
2	自分の将来の進路(進学や仕事)について真剣に考えている。	42%	37%	15%	6%	79%
3	家庭への配付物などは、保護者に確実に渡し目を通してもらっている。	42%	41%	12%	5%	83%

そう思う、大体そう思うの合計

■令和5年度 ■令和4年度



布佐中学校区で行っている小学校と中学校の交流活動について効果的だと思うものを選んでください。

6年生登校	76
特別支援学級の小中交流会	31
挨拶運動	55
夏休み学習会	36

考察

学習に関することでは、昨年と同様に生徒自身が授業に向けて、予習復習に自主的に取り組んでいるところの評価が、全体的に低い傾向である。

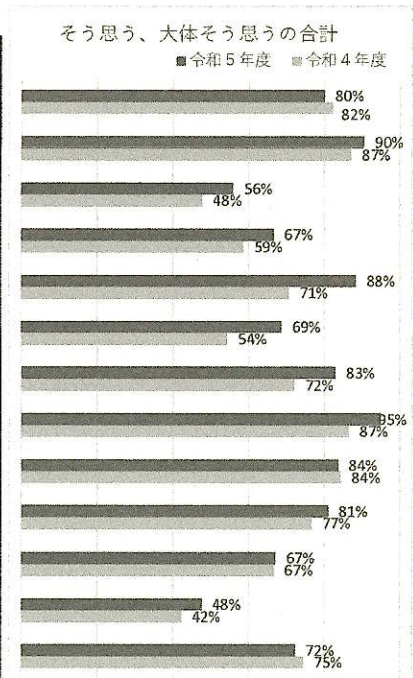
学校生活に関することでは、すべての項目で80%を超えているため、生徒が充実した学校生活を送れていると考える。

授業には、楽しく、真剣に取り組むことができているため、家庭学習の充実を目指していきたい。

令和5年度 地域アンケート

①そう思う ②大体そう思う ③あまりそう思わない ④そう思わない

○布佐中学校に関すること		①	②	③	④	①+②
1	布佐中学校では小中一貫教育の充実に努めている。	31%	49%	11%	9%	80%
2	布佐中は学校だよりやホームページ、教育ミニ集会などで教育方針(目標)や教育活動を理解されるよう努めている。	22%	68%	10%	0%	90%
3	布佐中学生徒は、登下校などに挨拶ができ、挨拶にあふれる学校になっている。	16%	40%	34%	10%	56%
4	布佐中学生徒は、地域の方を気づかい、思いやりの心をもった言動をとることができる。	30%	36%	27%	6%	67%
5	布佐中の教職員は、地域の方々からの問い合わせや来校時などに丁寧な対応をしている。	31%	58%	4%	8%	88%
6	布佐中の教職員は、地域の方や団体の方々とは積極的にかかわろうとしている。	16%	53%	25%	6%	69%
7	布佐中学生徒は地域の行事などにも積極的に参加している。	28%	55%	11%	6%	83%
8	布佐中は、学校・学年だより、ホームページ等で学校の様子・情報を積極的に知らせている。	30%	65%	5%	0%	95%
9	布佐中は、「ふさカリキュラム」や「布佐タイム」などの特色ある教育活動を行い地域と連携している。	23%	60%	12%	5%	84%
10	布佐中は、避難訓練の実施などを通して、布佐の町に住む子どもたちに防災意識を育む教育をしている。	22%	59%	11%	8%	81%
11	あなたは、布佐中の教育方針(目標)や教育活動に関心があり、「学校だより」などにも目を通すようにしている。	19%	48%	23%	10%	67%
12	あなたは布佐中の行っている教育活動(地域による生徒支援)に関心がありその活動に参加をしたいと思っている。	6%	42%	28%	25%	48%
13	あなたや地域の方々は、登下校時などに子どもたちに声をかけたり、様子を気にかけて見守ってくれている。	22%	51%	20%	8%	72%



布佐中学校区で行っている「小中一貫教育」について効果的だと思うものを選んでください。

6年生登校	26
グラウンドデザイン作成	11
特別支援学級の小中交流会	27
教職員の小中合同研修会や打ち合わせ	29
挨拶運動	24
Abi小中一貫カリキュラムを使った授業	19
夏休み学習会	15
中区合同教育ミニ集会	8
校長、教頭、教務主任が参加して行う運営会議	10

考察

今年度は、地域の行事や活動が、再開されてきたため、地域の方と学校が協働して取り組む活動が増えた。その結果全体的に高い傾向にある。

今年度も地域学校協働活動推進員の方の御協力で、授業においても地域の方にご協力をいただき充実した活動ができた。

地域の方に小中一貫教育に関するアンケートで、効果的なものはどの項目では、どの項目でも高い評価があり、職員の交流、児童生徒の交流、あいさつ運動など幅広い取り組みを行うことが効果的であるとの結果によりわかった。