

令和2年度

3学年 音楽科課題ワークシート



3年 組 番 氏名

---



# 能「羽衣」

**You Tube で能「羽衣」を検索し、鑑賞しながらクイズを記入しましょう!**

作者
----

【鑑賞】  
 1. 次の文中の( )にあてはまる語句を、下の□から選んで記入しましょう。  
 能は、奈良時代に中国から伝わった散楽(後の猿楽)を起源に持ち、(ア) )時代に  
 将軍・足利義満の保護のもと、鶴阿弥・(イ) )親子により大成された歌舞伎です。  
 (ア) )時代の末にはほぼ現在と同じような様式が完成しました。特に(ウ) )

に好まれ、江戸時代には幕府の保護を受けました。能と組み合わせで演じられる滑稽(すりぎ)な内容の  
 (エ) )を総じて「能楽」といいます。

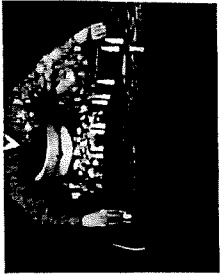
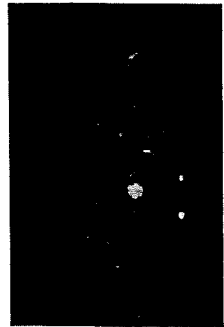
室町	平安	世阿弥	武士	町人	狂言
----	----	-----	----	----	----

【鑑賞】  
 2. 次の文中の( )にあてはまる語句を、下の□から選んで記入しましょう。  
 能の舞台は、主人公を演じる(ア) )と相手役の(イ) )、情景や心理描写  
 を担当する(ウ) )、楽器で独特の間を表現する(エ) )等で構成されます。  
 面をかけるのは(ア) )のみです。「羽衣」では天人を(ア) )が、漁師の白  
 竜を(イ) )が演じます。

シテ	ワキ	囃子	地謡
----	----	----	----

【鑑賞】  
 3. 能で用いられる楽器の演奏形態を選び、記号に○をしましょう。

7. 能の笛子 ウ 伊 ウ 伊



⇒右のページへ続きます!

【表現】

4. 能「羽衣」を鑑賞して、この曲のよさを友だちに紹介する文を、枠いっぱい記入しよう。

①自分の家で鑑賞して
.....
.....
.....
.....

～ 休校中の課題は以上になります。以下は学校で改めて学習した後に記入します～

②学校で改めて学習して
.....
.....
.....
.....

書ききれない人は以下の余白や裏面に書きましょう! メモもOKです!>

【例】「ボレロを聴いて」

この曲は、ラヴェルが作曲した曲です。この曲は強弱がよくわかる曲になっています。始めは、ソロから始まっています。私が好きな音色は、クラリネットの音色です。心がやすらぐような、心にスーッと届くような音色で、ものがよくなりまます。たくさんの楽器がソロを演奏しているのです、あなたもこの曲を聴いて、どの楽器の演奏が自分が一番お気に入りなのか感じ取ってみてください。ソロでも主題Aと主題Bがあります。主題Aはみなさんが1度は聞いたこととはあると思いますが、主題BはAとは全く独特のリズムで演奏されています。この旋律がどんと盛り上がりつつあります。この今曲は構成が繰り返されているので、楽器1つ1つの音色がよく分かります。のびがあるところ、はずむところなどそれぞれ楽器で違っているので、そこも聴くことがオススメです。最後になるにつれて、強弱がさらにわかります。最初よりはるかにスピードや音の強さが大きくなっていきます。自分が囁きたくなくなるような曲に変わります。それぞれのパートの楽器がリズムを合わせて演奏している風景を見ると、圧倒されます。最後は指揮者も演奏者も体がゆれていて、体から音を出しているように感じました。私は主題Bのリズムが特に好きで、自分も演奏したいと思うほどです。主題A、主題Bのどちらが好きか、聴いて確かめてみてください。バイオリンの弾き方、指揮者の振り方が違ってくるのがびっくりしました。音色を聴くだけではなく、演奏している人などを見ることもオススメです。ぜひ見て下さい。この曲を目で聴き、耳で聞き、心で聴いて、見て下さい!!

# 「花」

## 【技能】

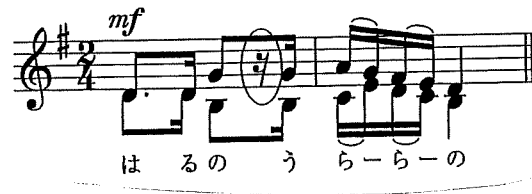
1. 次の（ ）に当てはまる人名を記入しましょう。

・この曲の作詞者（ア. ）は、東京都に生まれ、東京帝国大学（現在の東京大学）を卒業し、東京音楽学校（現在の東京芸術大学）などの教授を務めました。

・作曲者の（イ. ）は、「荒城の月」「お正月」「箱根八里」などの作品でも知られています。東京音楽学校を卒業し、ドイツに留学しますが、病気のために帰国し、23歳の若さで亡くなりました。

## 【技能】

2. 「花」の楽譜を見て、次の問いに答えましょう。



(1) この曲の拍子を答えましょう。 (      分の      拍子)

(2) この曲名の「花」とは、何の花のことですか。 (      )

(3) 上の楽譜の○で囲んだ休符と同じ長さの音符を書きましょう。 (      )

## 【技能・創意工夫】

3. 「花」の歌詞と旋律の関わりについて、次の問いに答えましょう。

(1) 2の休符は、歌詞の表現にどのような効果がありますか。 **自分の言葉で**書きましょう。

[      ]

(2) この曲の1番には♪が4回用いられています。♪のあとに続く歌詞（言葉）を、2～3文字でそれぞれ（ ）に書きましょう。

(      ) (      ) (      ) (      )

(3) 「花」で歌われる次の歌詞にあてはまる楽譜を下から選び、記号で答えましょう。

「われにもものーいうー」 (      )

「くるればのーぼーる」 (      )

