

あ び こ だ い よ ん し ょ う が っ こ う や く そ く 我孫子第四小 学 校 の 約 束

あ い こ と ば
<合 い 言 葉> 「よ く 遊 び よ く 学 び み ん な 仲 良 く」

せ い か つ 〔生活〕

げんき
○元 気 な あ い さ つ を し ま す 。 (「 は い 」 「 あ り が と う 」 「 ご め ん な さ い 」)

じぶん どうぐ もちもの かなら なまえ きにゆう
○自 分 の 道 具 や 持 ち 物 に は 必 ず 名 前 を 記 入 し ま す 。

かさ かせたて た
○傘 は き ち ん と た た ん で 傘 立 て に 立 て ま す 。

ばこ てまえ くつばこ い
○く つ は 、 く つ 箱 の 手 前 に か か と を そ ろ え て 靴 箱 に 入 れ ま す 。

きゅうしょく あと かなら は
○給 食 の 後 は 必 ず 歯 を み が き ま す 。

て
○ベ ラ ン ダ に は 出 ま せ ん 。

が く し ゅ う 〔学 習 〕

がくしゅう ひつよう がっこう も
○学 習 に 必 要 の な い も の は 学 校 に 持 っ て き ま せ ん 。

(ラ ン ド セ ル に つ け て 良 い キー ホ ル ダー は 1 つ ま で で す 。 筆 箱 に は つ け ま せ ん 。

がくしゅうちゅう えんぴつ つか も
○学 習 中 は 鉛 筆 を 使 い 、 シャープペンシルは持っ て き ま せ ん 。

ふ く そ う 〔服 装 〕

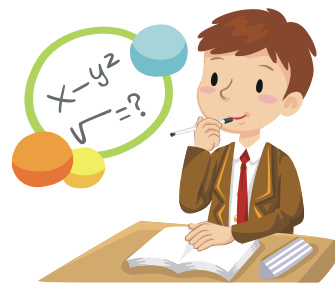
がっこう なか かなら なふだ
○学 校 の 中 で は 必 ず 名 札 を つ け ま す 。

そうじ あかしろぼうし しろ うご ふくそう おこな
○掃 除 は 赤 白 帽 子 (白) を か ぶ り 、 動 き や す い 服 装 で 行 い ま す 。

きゅうしょく はいぜん とき ぜんいん
○給 食 の 配 膳 の 時 に 、 全 員 マ ス ク を つ け ま す 。

ぎょうかんだいいく たいいく がくしゅう おな ふくそう かつどう
○業 間 体 育 で は 、 体 育 の 学 習 と 同 じ 服 装 で 活 動 し ま す 。

あそ い あかしろぼうし
○遊 び に 行 く と き は 赤 白 帽 子 を か ぶ り ま す 。



や す じ か ん 〔休 み 時 間 〕

や す じ か ん あそ や す ばしよ こうてい うらにわ じぶん きょうしつ かいかんび としよ
○休 み 時 間 に 遊 ん だ り 休 ん だ り す る 場 所 は 、 校 庭 ・ 裏 庭 ・ 自 分 の 教 室 ・ 開 館 日 の 図 書 室 だ け で す 。

よう とくべつきょうしつ した とお たいいくかんうら い
用 も な く 特 別 教 室 に 入 っ た り 、 ドーム 下 を 通 っ て 体 育 館 裏 に 行 っ た り し ま せ ん 。

や す じ か ん たいいくかん しょう かなら せんせい いっしょ つか
○休 み 時 間 に 体 育 館 を 使 用 す る と き は 、 必 ず 先 生 と 一 緒 に 使 い ま す 。

や す じ か ん やきゅう
○休 み 時 間 に 野 球 や サ ッ カ ー は や り ま せ ん 。

ひるやす かいし きょうしつない しず す
○昼 休 み 開 始 (1 2 : 5 0) ま で は 教 室 内 で 静 か に 過 ぎ ま す 。

な お きょうしつ て
(※ チャイムが鳴り終わってから、教室を出ます。)

たいいくそうこ つか け
○体 育 倉 庫 の ボール は 使 い ま せ ん 。 ボール は 蹴 り ま せ ん 。

ちゅうしゃじょう たいいくかん しゅうへん こうていがわ しょくいんしつ かていかしつまえ つうろ
○ロー タ リー や 駐 車 場 、 体 育 館 ・ プール 周 辺 、 校 庭 側 の 職 員 室 や 家 庭 科 室 前 の 通 路

あそ
で は 遊 び ま せ ん 。

つ う こ う 〔通 行 〕

とうげこう とき かなら つうがくろ とお こうてい よこぎ どお つうこう
○登 下 校 の 時 は 、 必 ず 通 学 路 を 通 り ま す 。 校 庭 を 横 切 り ま せ ん 。 (あ い さ つ 通 り を 通 行 し ま す 。)

せいもん つか つうようもん とお しばふ
○正 門 は 使 わ ず 、 通 用 門 を 通 り ま す 。 ○芝 生 に は あ が り ま せ ん 。

きょうしついでう くち と なら みぎがわ ある
○ 教 室 移 動 は 、 口 を 閉 じ て 並 ん で 右 側 を 歩 き ま す 。

だいにこうしゃ ひじょうかいだん しょう しょう ばあい たんにん しどう しょう
○第 二 校 舎 の 非 常 階 段 は 使 用 し ま せ ん 。 使 用 す る 場 合 は 担 任 の 指 導 の も と 使 用 し ま す 。

た 〔そ の 他 〕

こうしゅうでんわ つか つか せんせい きよか え つか
○公 衆 電 話 は 使 い ま せ ん 。 も し 使 う と き に は 、 先 生 に 許 可 を 得 て か ら 使 い ま す 。

うわ わす かなら たんにん か だ しょう か かせ かせし
○上 ば き を 忘 れ た と き は 必 ず 担 任 の 先 生 に 伝 え 、 貸 し 出 し 用 の も の を 借 り 、 き れ い に し て 帰 り に 返 し
ま す 。

だいにこうしゃおくじょう り か しゃかい がくしゅう かつどう たんどう せんせい いっしょ しょう
○第 二 校 舎 屋 上 は 、 理 科 や 社 会 の 学 習 、 クラ ブ 活 動 で 担 当 の 先 生 と 一 緒 に 使 用 し ま す 。

かぎ かなら たんどう せんせい いっしょ か
(鍵 は 必 ず 担 当 の 先 生 と 一 緒 に 借 り に き ま す 。)

