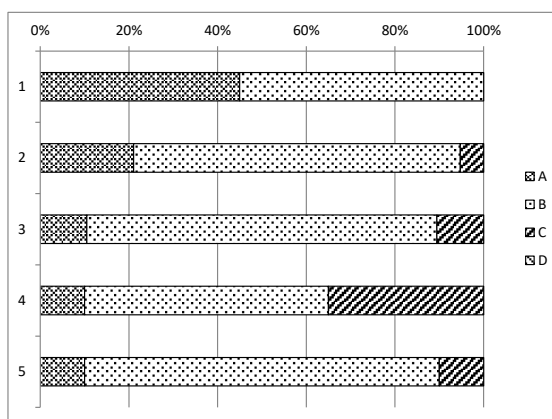


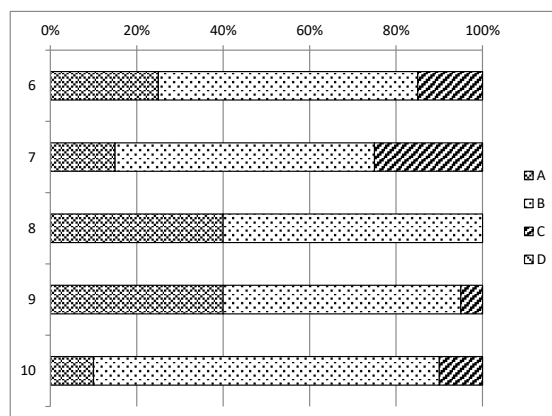
令和3年度「よりよい学校づくりアンケート」学校評価アンケート結果(自己評価)

回答者数:20名

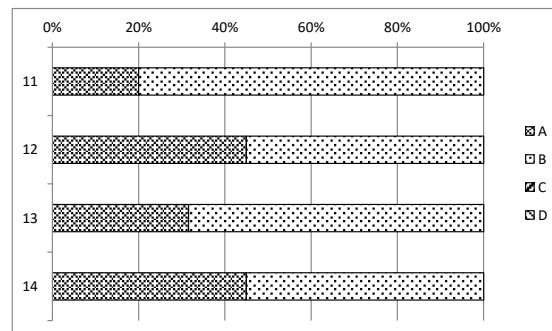
		A	B	C	D	合計
1	児童は、学校生活を楽しそうに送っていると思いますか。	9	11	0	0	20
		45%	55%	0%	0%	100%
2	児童は、学習に意欲的に取り組んでいると思いますか。	4	14	1	0	19
		20%	70%	5%	0%	95%
3	児童は、「読み・書き・計算」の基礎学力が、向上していると思いますか。	2	15	2	0	19
		10%	75%	10%	0%	95%
4	児童は、挨拶の習慣が身についていると思いますか。 (挨拶、礼儀など児童への指導を適切に実施している。)	2	11	7	0	20
		10%	55%	35%	0%	100%
5	児童は、くつやかさの整理・整頓、廊下歩行等が身についていると思いますか。	2	16	2	0	20
		10%	80%	10%	0%	100%



6	学校は、保護者が行事や相談に来校しやすい体制をとれていると思いますか。	5	12	3	0	20
		25%	60%	15%	0%	100%
7	児童に学校教育目標である「元気で、力を合わせ、必ずやりぬく子ども」に育てようとしていることが伝わっていると思いますか。	3	12	5	0	20
		15%	60%	25%	0%	100%
8	学校は、一人一人の児童を大事にして指導にあたっていると思いますか。	8	12	0	0	20
		40%	60%	0%	0%	100%
9	本校は「地域に根ざした体験活動」に力をいれて「栽培・飼育活動」等に取り組んでいます。が、生きる力の育成につながっていると思いますか。	8	11	1	0	20
		40%	55%	5%	0%	100%
10	本校の教育環境は整っていると思いますか。	2	16	2	0	20
		10%	80%	10%	0%	100%



11	本校は、安全で安心して通わせられる学校だとおもいますか。	4	16	0	0	20
		20%	80%	0%	0%	100%
12	本校は、地震や火災及び不審者への指導を行っていると思いますか。 (災害、事故等に対して迅速かつ適切な対応ができるよう役割分担が明確である。不審者等に対する児童への指導を適切に実施している。)	9	11	0	0	20
		45%	55%	0%	0%	100%
13	本校は、家庭への連絡や情報提供を行っていると思いますか。	6	13	0	0	19
		30%	65%	0%	0%	95%
14	本校は、教育上のこと等で相談できる体制がとれていると思いますか。	9	11	0	0	20
		45%	55%	0%	0%	100%



A:当てはまる B:大体当てはまる C:あまり当てはまらない D:当てはまらない

〔 考察 〕

・学校アンケートの中で、自信を持ち高く評価している点は、以下の4点である。

- ①問1 児童は、学校生活を楽しそうに送っている
- ②問8 学校は、一人一人の児童を大事にして指導にあたっている
- ③問12 本校は、地震や火災及び不審者への指導を行っている
- ④問14 本校は、教育上のこと等で相談できる体制がとれている

・学校経営の中で、不十分な点もあると感じている点は、以下の2点である。(肯定的評価が8割を超えないもの)

- ①問4 児童は、挨拶の習慣が身についている
- ②問7 児童に学校教育目標である「元気で、力を合わせ、必ずやりぬく子ども」に育てようとしていることが伝わっている

問4に関しては、コロナ禍ということも有り、面と向かって元気に声を出して挨拶させることを躊躇している状況だと考えられます。今後、“withコロナ”の観点から挨拶の指導を考えていかなければならないと思う。