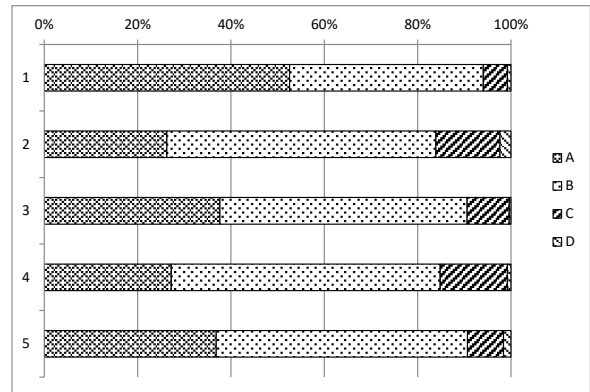
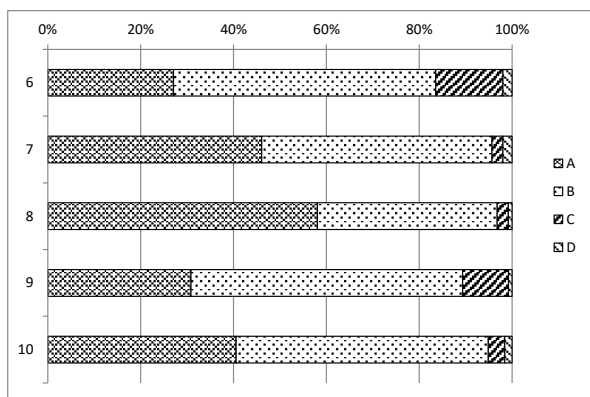


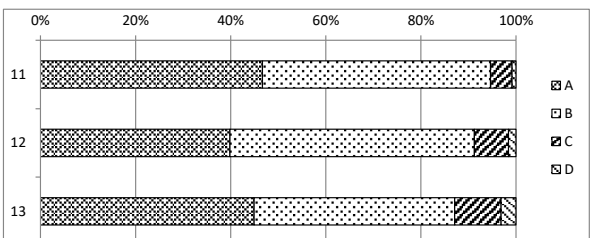
		A	B	C	D	合計
1	お子さんは、学校生活を楽しく過ごしていると思いますか。	133	105	13	2	253
		52%	41%	5%	1%	98%
2	お子さんは、学習に意欲的に取り組んでいると思いますか。	67	147	35	6	255
		26%	57%	14%	2%	99%
3	お子さんの「読み・書き・計算」の基礎学力は、向上していると思いますか。	96	135	23	1	255
		37%	53%	9%	0%	99%
4	お子さんには、挨拶の習慣が身についていると思いますか。	70	148	37	2	257
		27%	58%	14%	1%	100%
5	本校の、行事に参加したり相談に来たりしやすいですか。	91	133	19	4	247
		35%	52%	7%	2%	96%



6	本校は、「元気で、力を合わせ、必ずやりぬく子ども」に育てようとしていることが分かりますか。	69	144	37	5	255
		27%	56%	14%	2%	99%
7	本校では、教職員が一人一人のお子さんを大事にして指導にあたっていると思いますか。	117	126	6	5	254
		46%	49%	2%	2%	99%
8	本校は「地域に根ざした体験活動」に力をいれて「栽培・飼育活動」等に取り組んでいますが、生きる力の育成につながっていると思いますか。	144	96	6	2	248
		56%	37%	2%	1%	96%
9	本校の教育環境は整っていると思いますか。	78	148	25	2	253
		30%	58%	10%	1%	98%
10	本校は、安全で安心して通わせられる学校だとおもいますか。	103	138	9	4	254
		40%	54%	4%	2%	99%



11	本校は、地震や火災及び不審者への指導を行っていると思いますか。	113	116	11	2	242
		44%	45%	4%	1%	94%
12	本校は、家庭への連絡や情報提供を行っていると思いますか。	100	129	18	4	251
		39%	50%	7%	2%	98%
13	本校に、教育上のこと等で相談できる体制がとれていると思いますか。	115	108	25	8	256
		45%	42%	10%	3%	100%



A:当てはまる B大体当てはまる Cあまり当てはまらない D当てはまらない

[ 考察 ]

・今年度より、ネットでの調査を行ったため、回答率が63.7%と、とても低かった。保護者が慣れるまで時間がかかると考えられるが、情報提供をさらに行い、協力体制を整えていきたい。

・保護者が高く評価している点は、以下の点である。(A・B評価を合わせて95%以上)

- ①問7 本校では、教職員が一人一人のお子さんを大事にして指導にあたっている

・保護者が比較的不十分だと感じている点は、以下の2点である。(A・B評価が85%未満)

- ①問2 お子さんは、学習に意欲的に取り組んでいる
- ②問6 本校は、「元気で、力を合わせ、必ずやりぬく子ども」に育てようとしていることが分かります

昨年度課題となった、問4の保護者が感じている挨拶への課題が、7%上昇し、85%を超える結果となった。引き続き、挨拶の大切さを理解させ継続できるよう、更なる向上を目指したい。

問6に関して、学校教育目標等の周知が昨年の89%から83%に減少している。児童や保護者に対しての適切な情報提供や教育活動全般における目標設定が明確ではないこと等、課題が挙げられるため、次年度に活かしていきたい。

アンケート結果を見ると、多くの評価項目で、9割前後の肯定的評価を得ている。保護者の信頼を裏切ることのないよう、今後とも教職員が一丸となって教育活動にあたりたい。