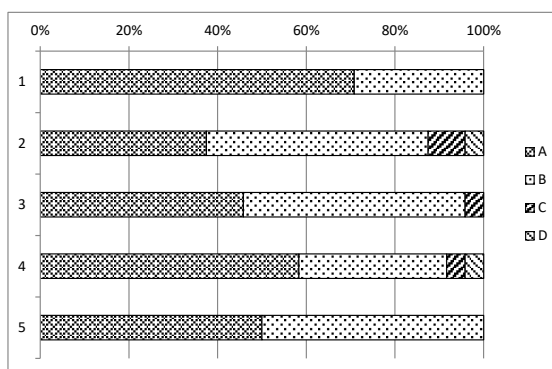


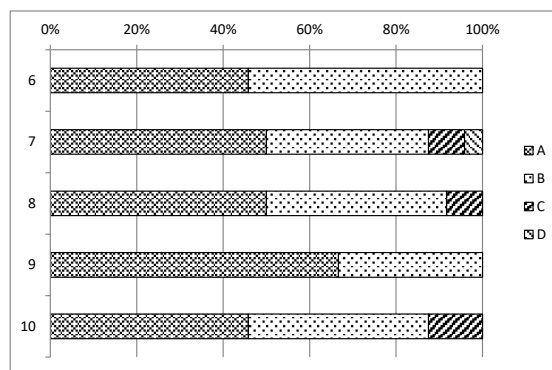
令和2年度「よりよい学校づくりアンケート」学校評価アンケート結果(自己評価)

回答者数:24名

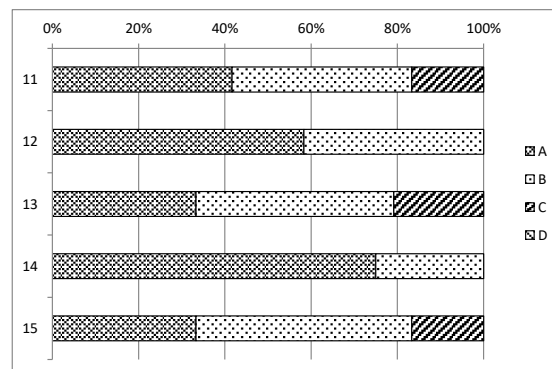
		A	B	C	D	合計
1	学校教育目標が、校長の教育方針や教育理念を踏まえたものになっている。	17	7	0	0	24
		71%	29%	0%	0%	100%
2	学校経営方針に基づき、教職員の協力により円滑な学校運営がなされている。	9	12	2	1	24
		38%	50%	8%	4%	100%
3	重点目標は、児童の実態及び自校の課題を踏まえたものとなっている。	11	12	1	0	24
		46%	50%	4%	0%	100%
4	学校行事等に地域の参加を呼びかけ、教育活動を理解していただくよう努めている。	14	8	1	1	24
		58%	33%	4%	4%	100%
5	地域社会に学校に関する情報を計画的に知らせている。	12	12	0	0	24
		50%	50%	0%	0%	100%



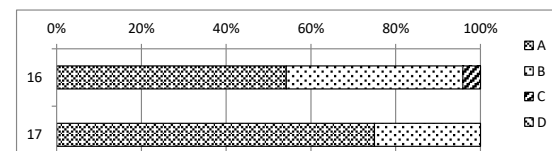
6	学校、家庭、地域社会との連携の必要性について三者の共通理解を図っている。	11	13	0	0	24
		46%	54%	0%	0%	100%
7	地域の人材や保護者を教育活動の中に取り入れる体制を整えている。	12	9	2	1	24
		50%	38%	8%	4%	100%
8	災害、事故等に対して迅速かつ適切な対処ができるよう役割分担が明確である。	12	10	2	0	24
		50%	42%	8%	0%	100%
9	個人情報保護の観点から、児童の個人情報管理システムが確立されている。	16	8	0	0	24
		67%	33%	0%	0%	100%
10	不審者等に対する児童への指導を適切に実施している。	11	10	3	0	24
		46%	42%	13%	0%	100%



11	挨拶、礼儀など児童への指導を適切に実施している。	10	10	4	0	24
		42%	42%	17%	0%	100%
12	非行やいじめなどの問題行動を予防するために、普段から児童の日常行動を把握している。	14	10	0	0	24
		58%	42%	0%	0%	100%
13	施設・設備等は適切に整備保全されている。	8	11	5	0	24
		33%	46%	21%	0%	100%
14	金銭・物品の出納は、適切な手続きによって行われている。	18	6	0	0	24
		75%	25%	0%	0%	100%
15	教職員は意欲的に研修(研究)に取り組んでいる。	8	12	4	0	24
		33%	50%	17%	0%	100%



16	教職員としての自覚と誇りを持ち、意欲的に取り組んでいる。	13	10	1	0	24
		54%	42%	4%	0%	100%
17	サービスの厳正について理解し、綱紀粛正に努めている。	18	6	0	0	24
		75%	25%	0%	0%	100%



A: 当てはまる B 大体当てはまる C:あまり当てはまらない D 当てはまらない

〔 考察 〕

・学校アンケートの中で、自信を持ち高く評価している点は、以下の3点である。

- ①問4 地域社会への情報発信
- ②問5 学校・家庭・地域の連携に対する共通理解
- ③問12 非行やいじめ、問題行動を予防するための児童の行動把握

・学校経営の中で、不十分な点もあると感じている点は、以下の点である。(肯定的評価が8割を超えないもの)

- ①問13 施設・設備等の整備保全

問13に関しては、校舎内外の施設・設備について毎月、安全点検等を行っているが、今後とも安全はもちろん、教育環境として相応しいものに整備し、児童の情操面での向上に努めていきたい。また、担当者のみではなく、気づいた職員が積極的に環境整備に努められるよう意識向上に努めたい。

問9, 14, 17については、教職員の不祥事につながるものであり、すべての職員の評価が「A」となるように今後改善していきたい。