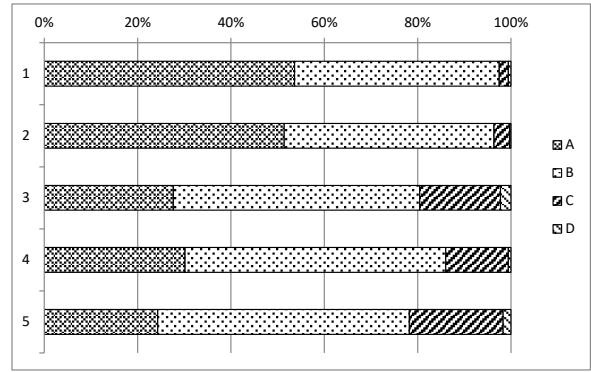
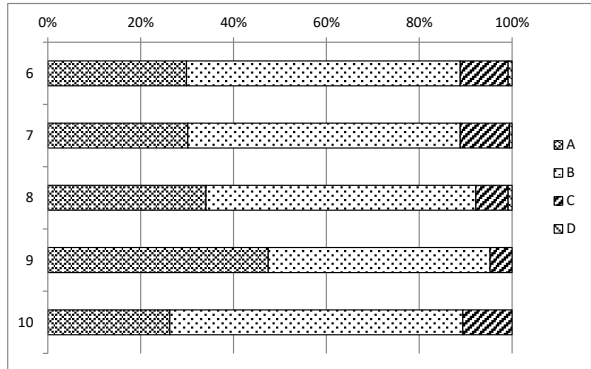


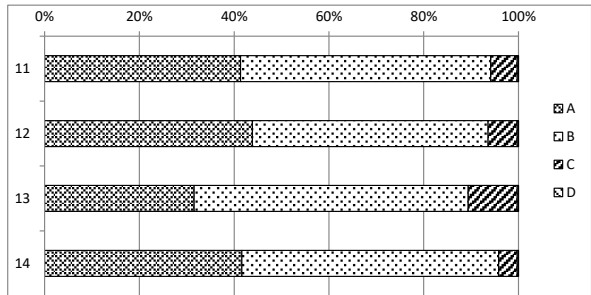
	A	B	C	D	合計
1 お子さんは、学校生活を楽しく過ごしていると思いますか。	192	157	7	2	358
	54%	44%	2%	1%	100%
2 お子さんは、友達と仲良く勉強したり、遊んだりしていると思いますか。	184	161	12	1	358
	51%	45%	3%	0%	100%
3 お子さんは、学習に意欲的に取り組んでいると思いますか。	99	189	62	8	358
	28%	53%	17%	2%	100%
4 お子さんの「読み・書き・計算」の基礎学力は、向上していると思いますか。	108	200	48	2	358
	30%	56%	13%	1%	100%
5 お子さんは、挨拶が良くできていると思いますか。	87	193	72	6	358
	24%	54%	20%	2%	100%



6 本校は、行事に参加したり相談に来たりしやすいですか。	107	211	37	3	358
	30%	59%	10%	1%	100%
7 本校は、元気で力を合わせ必ずやりぬく子どもに育てようとしていることが分かりますか。	108	210	38	2	358
	30%	59%	11%	1%	100%
8 本校では、教職員が一人一人のお子さんを大事にして指導にあたっていると思いますか。	122	208	25	3	358
	34%	58%	7%	1%	100%
9 本校は「地域に根ざした体験活動」に力をいれて「栽培・飼育活動」等に取り組んでいます。生きる力の育成につながっていると思いますか。	170	171	17	0	358
	47%	48%	5%	0%	100%
10 本校の教育環境は整っていると思いますか。	94	226	38	0	358
	26%	63%	11%	0%	100%



11 本校は、安心して登校させられる学校だと思いますか。	148	189	20	1	358
	41%	53%	6%	0%	100%
12 本校は、家庭への連絡や情報提供を行っていると思いますか。	157	178	22	1	358
	44%	50%	6%	0%	100%
13 本校に、教育上のこと等で相談できる体制がとれていると思いますか。	113	207	37	1	358
	32%	58%	10%	0%	100%
14 本校は、地震や火災及び不審者への指導を行っていると思いますか。	149	194	14	1	358
	42%	54%	4%	0%	100%



A:当てはまる B:大体当てはまる C:あまり当てはまらない D:当てはまらない

〔 考察 〕

・保護者が高く評価している点は、以下の2点である。(A評価が50%以上かつA・B評価が90%以上)

- ①問1 児童が楽しく学校生活を過ごしている
- ②問2 児童が友達と仲良く学校生活を過ごしている

・保護者が不十分な点もあると感じている点は、以下の点である。(A・B評価が80%未満)

- ①問5 児童は挨拶が良くできる

昨年度課題となった、問3の保護者が感じている学習への課題が、5%上昇し、80%を超える結果となった。引き続き、学ぶ楽しさを味わえるような授業作りを継続していき、更なる上昇を目指したい。

問5に関して、保護者の解答と合わせて、児童のアンケート結果においても、「進んで挨拶をしている」と答えている児童が昨年の86%から81%に減少しており、学校・家庭で連携し、児童の挨拶や礼儀などの社会性を高めていきたいと考える。

アンケート結果を見ると、多くの評価項目で、9割前後の肯定的評価を得ている。保護者の信頼を裏切ることのないよう、今後とも教職員が一丸となって教育活動にあたりたい。