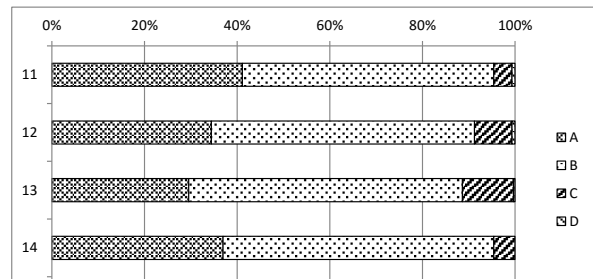
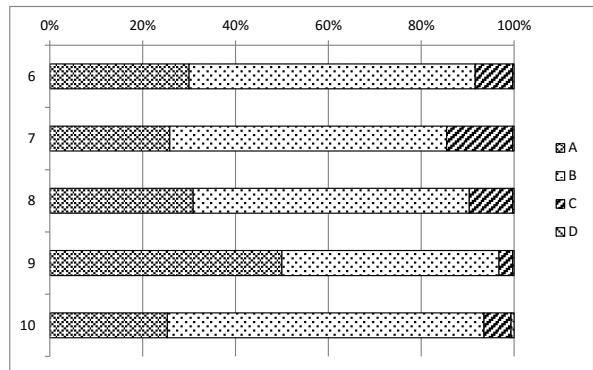
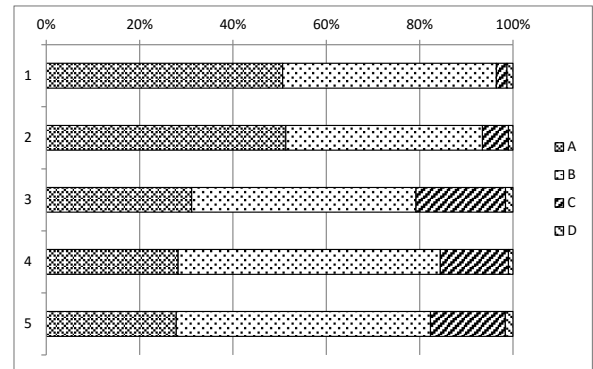


		A	B	C	D	合計
1	お子さんは、学校生活を楽しく過ごしていると思いますか。	156	141	7	4	308
		51%	46%	2%	1%	100%
2	お子さんは、友達と仲良く勉強したり、遊んだりしていると思いますか。	159	129	17	3	308
		51%	42%	6%	1%	100%
3	お子さんは、学習に意欲的に取り組んでいると思いますか。	96	148	59	5	308
		31%	48%	19%	2%	100%
4	お子さんの「読み・書き・計算」の基礎学力は、向上していると思いますか。	87	173	45	3	308
		28%	56%	15%	1%	100%
5	お子さんは、挨拶が良くできていると思いますか。	85	169	49	5	308
		28%	54%	16%	2%	100%
6	本校は、行事に参加したり相談に来たりしやすいですか。	93	189	25	1	308
		30%	62%	8%	0%	100%
7	本校は、元気で力を合わせ必ずやりぬく子どもに育てようとしていることが分かりますか。	80	183	44	1	308
		26%	60%	14%	0%	100%
8	本校では、教職員が一人一人のお子さんを大事にして指導にあたっていると思いますか。	96	182	29	1	308
		31%	60%	9%	0%	100%
9	本校は「地域に根ざした体験活動」に力をいれて「栽培・飼育活動」等に取り組んでいます。生きる力の育成につながっていると思いますか。	154	144	9	1	308
		50%	47%	3%	0%	100%
10	本校の教育環境は整っていると思いますか。	78	210	18	2	308
		25%	68%	6%	1%	100%
11	本校は、安心して登校させられる学校だと思いますか。	126	168	12	2	308
		41%	54%	4%	1%	100%
12	本校は、家庭への連絡や情報提供を行っていると思いますか。	106	175	25	2	308
		34%	57%	8%	1%	100%
13	本校に、教育上のこと等で相談できる体制がとれていると思いますか。	91	182	34	1	308
		30%	59%	11%	0%	100%
14	本校は、地震や火災及び不審者への指導を行っていると思いますか。	113	181	14	0	308
		37%	58%	5%	0%	100%



A:当てはまる B大体当てはまる Cあまり当てはまらない D当てはまらない

[考察]

・保護者が高く評価している点は、以下の3点である。(A評価が50%以上かつA・B評価が90%以上)

- ①問9 地域に根ざした体験活動
- ②問1 児童が楽しく学校生活を過ごしている
- ③問2 児童が友達と仲良く過ごしている

・保護者が不十分な点もあると感じている点は、以下の点である。(A・B評価が85%未満)

- ①問3 児童は学習に意欲的に取り組んでいる
- ②問5 児童は挨拶が良くできる
- ③問4 「読み・書き・計算」の基礎学力は、向上している

保護者が感じている1番の課題が、学習に対する意欲であることから、学ぶ楽しさを味わえるような授業作りを工夫していきたい。児童アンケートでも17%が楽しいと思えないと回答している点もしっかりと受け止め、職員一人一人の授業力アップを目指す。

問5に関して、保護者はやや足りないと考えているが、児童のアンケート結果では、9割程度の児童が「進んで挨拶をしている」と答えている。引き続き、学校・家庭で連携し、児童の挨拶や礼儀などの社会性を高めていきたいと考える。

「相談できる体制が取れていない」と感じている保護者が1割程度いることから、担任だけでなく心の相談員や管理職・特別支援コーディネーター等が、希望によりいつでも面談に応じることを周知していきたい。

アンケート結果を見ると、多くの評価項目で、9割以上の肯定的評価を得ている。保護者の信頼を裏切ることのないよう、今後とも教職員が一丸となって教育活動にあたりたい。