

新学期が始まって1ヶ月が経ちました。心も身体も緊張して、気づかないうちに疲れていることがあります。連休中は、心と身体を休めることはできたでしょうか。

今後も、「張り切りすぎて、疲れてしまっていないかな?」「調子がおかしいところはないかな?」と自分でも確認しながら生活していきましょう。

相談室では、友達のこと、学校のこと、家庭のこと、自分自身のことなど、どんなことでも相談して大丈夫です。予約したい時は、学年の先生・保健室の先生などに声をかけてください。

私たちも、みなさんの授業や生活の様子を見るために、教室にお邪魔します。少しでも顔を覚えてもらえると嬉しいです。

### 我孫子中の相談室ってどんなところ?

- どこにあるの?

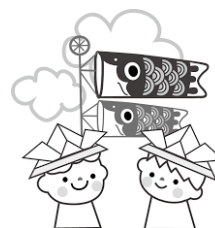
本館1階、保健室のとなり、昇降口を入ってすぐのところにあります。

- 開いている日と時間は?

木曜日 10:00~16:45 (菱田 スクールカウンセラー)

月・水・金曜日 11:00~15:00 (山本 心の教室相談員)

※ 曜日と時間に変更になる日もありますので、下の表をご確認ください。



5月予定表		○のついた日が相談日です				
月	火	水	木	金	土	日
		① 山本	② 菱田	③ 憲法記念日	④ みどりの日	⑤ こどもの日
⑥ 振替休日	⑦ 山本	⑧ 山本	⑨ 菱田	⑩ 山本 12:30~16:30	11	12
⑬ 山本	14	⑮ 山本	⑯ 菱田	⑰ 山本	18	19
⑳ 山本	㉑ 山本	㉒ 山本	23	24	25	26
㉗ 山本	28	㉙ 山本	㉚ 菱田	㉛ 山本		

### 保護者の皆様へ

子育てに悩みはつきもの、学校の相談室は、皆様の一番身近な相談窓口です。

お話をじっくりお聴きして、解決方法を一緒に考えます。

また、適切な援助につなげるための場所でもあります。どうぞお気軽にご利用ください。

※山本(心の教室相談員)は在宅訪問も行っております。こちらも含めてご利用ください。

**予約・問い合わせ** Tel: 090-9202-5195 (菱田・山本)

電話受付日時は相談日時と同じです。相談中で電話に出られない時があります。

その際は、時間をおいておかけ直してください。

来校のついでに直接声をかけてくだされば、その場でお話を伺います。

