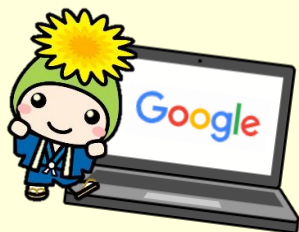


家庭でのクロームブック使用ルール



桶川市マスコットキャラクター『オケちゃん』

学習内容をよく理解し、より豊かな学びにしていくために、クロームブックを上手に活用していくことが大切です。

クロームブックは、みなさんの学習に役立てるための道具です。

便利な道具ですが、心配されることもたくさんあります。

この「クロームブック活用のルール」を守り、

クロームブックを「安心・安全・快適」に活用しましょう。

目的

学校で貸し出すクロームブックは、学習活動のために使うことが目的です。

ゲームや学習に関係ない動画の閲覧、個人的メッセージのやりとりなど、学習活動に関わること以外に使ってははいけません。

《対象機器》

- ・クロームブック
- ・充電用ケーブル
- ・アダプタ

《使用者》

自分が借りたクロームブックを使用できるのは、本人・保護者の方及び学校の先生です。

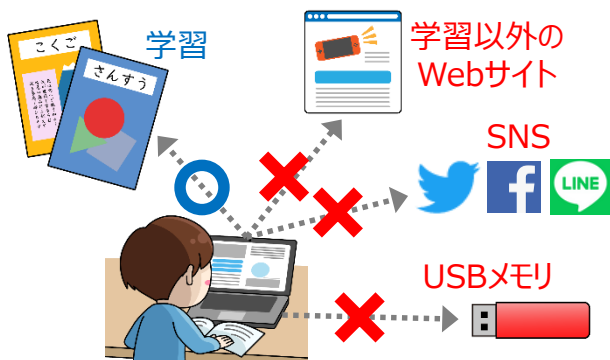
他の人に貸したり、人のクロームブックを借りたりすることはしません。

使用ルール

クロームブックは、学校（市）から借りているものです。大切に使いましょう。

使用範囲

クロームブックは、学習活動に使用します。



使用時間

クロームブックを使う時間帯を決めましょう。



家庭で使用するときは、保護者の方とよく話し合って家庭のルールを決めて使いましょう。

健康のために

クロームブックを使うときは、正しい姿勢で、画面に近付きすぎないようにしましょう。

また、30分に一度は遠くの景色を見るなど、ときどき目を休めましょう。



モラル

相手を傷つけたり、嫌な思いをさせたりしないように、人の気持ちを考えた使い方をしましょう。



人が作った作品や、人の顔写真などを本人や保護者の方の許可なく使用してはいけません。

個人情報

自分や他人の個人情報を人に教えたり、インターネット上にあげたりしてはいけません。



他人のIDやパスワードを利用してはいけません。

Webの使用

インターネットは正しく使えば学習を広めたり深めたり、生活を便利にすることができますが、中には、あやしいサイトもありますので、先生や保護者の方とインターネットを使うときの約束をきちんと決めましょう。



あやしいサイトに入ってしまったときは、クロームブックを閉じ、保護者の方に知らせましょう。

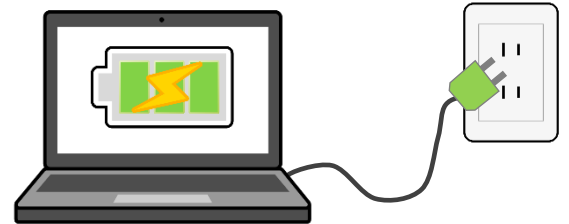
カメラの使用

カメラで人を撮影したり、人の家や持ち物などを撮影したりするときは、勝手に撮らず、必ず撮影する相手や場所の許可をもらいます。



充電

家で使った後に、学校に持ってくる必要がある場合は、家で充電を済ませておきます。
(充電器がない場合は、充電の必要はありません。また、他機器での充電はしないでください。)



不具合や故障

クロームブック本体やインターネットが使えなくなって、再起動をしても元にもどらないときや、故障・破損・紛失のときは、学校や担任の先生に連絡します。

※故障・破損・紛失の理由によっては、費用等を負担してもらう場合があります。

《 保護者の方へのお願い 》

桶川市は、学習用の道具の1つとしてクロームブックを貸与しています。児童生徒が主体的に学習することを目的としています。クロームブックに触れながら情報モラル、スキルを育成していきます。ご家庭のご協力とご理解をよろしくお願いいたします。

家庭に持ち帰った際のインターネットへの接続については、各家庭のWi-Fi環境が利用できるようご協力をお願いします。

Webの閲覧については、Googleによるフィルタリングを行っていますが、学習以外でのWebの閲覧は禁止しています。

この活用のルールに反した場合や、学校の事情などによりやむを得ない場合は、クロームブックの貸し出しを停止することがあります。

この使用のルールは、令和3年9月16日現在のものであり、今後、新たなルールが加わったり、ルールの変更があったりした場合はその都度お知らせします。