



平成30年

園児募集人数



☆園児数【幼稚園定員 175名】

★平成30年 募集人数

- ◎4年保育（平成27年4月2日～平成28年4月1日生まれ） 20名
- ◎3年保育（平成26年4月2日～平成27年4月1日生まれ） 40名
- ◎2年保育（平成25年4月2日～平成26年4月1日生まれ） 10名
- ◎1年保育（平成24年4月2日～平成25年4月1日生まれ） 若干名

※4年保育をご希望の方は、入園申込書をご提出の際に職員にお声掛けください。

🌸月々の保育料金について🌸

| | 満3歳児・3歳児の場合 | 4歳児・5歳児の場合 |
|--------------|-------------|------------|
| 保育料 | 月々 17,000円 | 月々 15,000円 |
| 給食・牛乳費 | 月々 5,000円 | 月々 5,000円 |
| 学習・教材費 | 月々 2,000円 | 月々 2,000円 |
| 月額 | 合計 24,000円 | 合計 22,000円 |
| バス送迎代(利用者のみ) | 月々 4,000円 | 月々 4,000円 |

※保育料は郵便局の口座振替です。(毎月5日が引落とし日、25日が再引落とし日です。)

※預かり保育(ゆうやけクラブ)の利用料金は別途集金となります。

※バス送迎を利用の方は、年度初めに乗車保険料年間1,000円の徴収があります。

※郡山市内、送迎可能です。地域が限られておりますので、詳しくはお問い合わせください。片道のみのご利用の方はお問い合わせください。

入園手続きのご案内

* 入園手続き

◎受付日時 平成29年10月2日(月)午前7時30分から午後7時

◎場所 尚志幼稚園 職員室

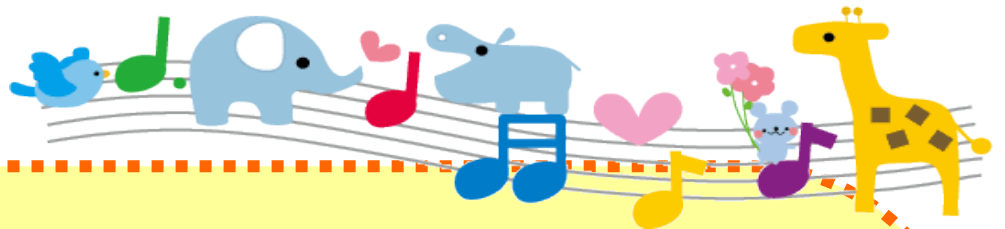
◎提出書類 入園申込書のみご持参ください。

※募集定員になり次第締め切らせて頂きます。

* 入園手続きのための費用

◎入園料 25,000円 ◎設備費 10,000円

※入園料・設備費の納入は平成29年10月16日(月)からの『先生とのお話会』で納入となります。詳しい日程につきましては、後日お知らせ致します。



【入園申込み予約制】を行っています。

😊予約制とは?😊

入園申込書は10月2日(月)から受付開始となりますが、すでに尚志幼稚園への入園をお決め頂いている方は、どうぞ「**予約制**」をご利用下さい。「予約制」とは、入園申込み書を園にご提出頂くことで“**入園予約**”をすることが出来ます。そして、10月2日に正式に入園を受理させて頂きます。※10月2日に園にお越し頂く必要はございません。

予約制をご利用頂くことで、平日の朝の忙しい時間に来て頂いたり、小さなお子さまを連れて並んで頂いたり、足を何度も運んで頂くことが軽減されます。

ぜひ**予約制**をご利用下さいますよう、お願い致します。

尚、定員に成り次第、募集終了となりますのでお早めにお申込み頂くことをおすすめ致します。

😊入園申込が完了したら…?😊

『入園申込書』をご提出頂きました方から、☆**わくわくランド**☆の会に参加出来ます。この会は、幼稚園でたくさん遊んだり、園生活を体験したりしながら、先生やお友達と楽しく過ごせる会となっております!(ご希望の方の参加の会と、皆さんに参加して頂く会があります。)

たくさん遊ぶ体験ができ、早めに幼稚園に慣れる事ができますのでぜひ**予約制**をご利用下さい。

🌸わくわくランド(幼稚園体験)について🌸

【わくわくランドで以下のような内容を予定しています。】

◎印の会(赤字)は必ず参加して頂くものです。

★印の会(青字)は希望者の方のみの参加となります。

◎先生とのお話会 10月16日(月)～21日(土) 先生とお話をしましょう。

※入園許可証に使用しますお写真の撮影を行います。

※入園料・設備費の納入となります

★ハロウィンパーティーを楽しみましょう🎃 10月21日(土)・25日(水)・26日(木)

★芸術の秋を楽しみましょう🌸～人形劇鑑賞会～ 11月8日(水)

★運動の秋を楽しみましょう🏃～親子で運動遊び～11月18日(土)

～体育教室体験～ 11月28日(火)

★制作遊びを楽しみましょう✂ 12月13日(水)・14日(木)

◎わくわく幼稚園 12月16日(土) 用品購入説明会

★お兄さん・お姉さんとの表現遊び🎵 1月10日(水)・11日(木)・20日(土)

★プライベート相談会♥ 2月6日(火)・17日(土) 先生とのお話し会です。

★誕生会をしてみましょう🎂 2月15日(木)・17日(土)・19日(月)

★送迎体験&幼稚園1日体験👧 3月1日(木)・5日(月)・17日(土)

◎もうすぐ幼稚園 3月3日(土) 用品お渡し・園説明

少しでも、幼稚園の先生やお友達の顔を知って頂き、入園の準備をお手伝いしたいと思います！

❀入園前の費用・補助制度❀

○入園料・設備費

| | | | |
|-----|---------|-----|---------|
| 入園料 | 25,000円 | 設備費 | 10,000円 |
|-----|---------|-----|---------|

※平成29年10月16日（月）からの『先生とのお話会』で納入となります。

○用品・お道具類

約10,500円 ※若干、変更する事があります。幼稚園での購入となります。

用品・・・スモック（活動着）・カラー帽子（学年ごとで色別）・名札
道具類・・・お道具箱・のり・はさみ・箱積み木・自由画帳・クレヨン・絵の具
粘土 など

★ご家庭でお使いいただいている物をご利用いただけます★
又、ご兄弟のお子さんが使ったものや、お友達やお知り合いの
方からお譲りいただいた物でも大丈夫です！！

○制服

約38,000円 ※LIVIN 制服売り場での購入となります。

帽子 ※春秋冬用・夏用(麦わら帽子) ・制服上下・ブラウス（長袖・半袖）
運動用ショートパンツ・運動用Tシャツ・通園カバン（ランドカバン）など

～冬服～



～夏服～



～夏の運動着～



～冬の運動着～



○就園奨励費（公的補助金制度）

『幼稚園就園奨励費補助金制度』とは幼稚園に通わせているご家庭に対して、市町村民税の所得割額が該当する場合、入園料と保育料の一部が国から補助される制度です。納入して頂いた保育料に対して、各ご家庭の所得に応じた補助金が、住民票がある市町村から給付されます。※市町村民税の所得割額が基準額を超える世帯は、補助の対象となりません。

【郡山市の場合】 *平成29年度の場合

| 世帯区分 | 第1子の 給付額 | 兄弟が在園している場合 | | 小学校に1年生～3年生の兄弟がいる場合 | |
|-----------------------------|-------------|-------------|-------------|---------------------|---------------------------------------|
| | | 第2子の 給付額 | 第3子の 給付額 | 兄弟が1人いる | 兄弟が2人以上又は、 兄弟が1人いて幼稚園 在園が2人以上いる |
| 市民税の所得割額が、 211,200円以下の世帯 | ★62,200円 | 185,000円 | 308,000円 | 185,000円 | 308,000円 |
| 市民税の所得割額が、 77,100円以下の世帯 | 139,200円 | 223,000円 | | 223,000円 | |
| 市民税の所得割が、 非課税の世帯 | 272,000円 | 308,000円 | | 308,000円 | |
| 上記区分以外の世帯 | — | 154,000円 | | 154,000円 | |
| 生活保護世帯 | 308,000円 | | | | |

★手続きは、例年入園後の7月頃となります。

★支給につきましては、**月々ではなく年1回（3月）に「郡山市こども育成課」より各ご家庭の金融機関の口座に直接振り込まれるようになります。**



例えば、★の補助額を12ヶ月で割るとひと月約5,000円ですので、月々の保育料から約5,000円が軽減される計算となります。

※満3歳児のお子様は、誕生日を迎えて在籍になった月より対象となります。



○第一子保育無料化・軽減について

★郡山市が独自に行う子育て支援事業です。就園奨励費同様に、納入して頂いた保育料に対して補助金が市から給付されるシステムです。手続きは、例年入園後の7月頃となります。



○奨学金制度（尚志学園独自の奨学金制度）

一家庭から2名以上のお子さまが在園している場合に、一番上のお子さまに対して奨学金を支給いたします。

1学期(4月～7月)分は 3,000円×4ヶ月分=12,000円
 2学期分(8月～12月)分は 3,000円×5ヶ月分=15,000円
 3学期分(1月～3月)分は 3,000円×3ヶ月分= 9,000円
年間合計36,000円を支給いたします。

※支給は学期末の7月、12月、3月の年3回となります。

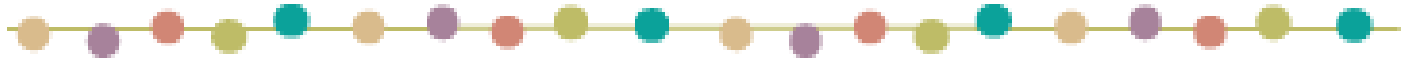
※満3歳児のお子様は、誕生日を迎えて在籍になった月より対象となります。

❀入園を保育園と幼稚園のどちらにするか悩んでいる皆様へ❀

◎現在保育園に通っている方で、幼稚園に入園するか悩まれている方

◎保育園か幼稚園どちらに入園するか悩まれている方

◎保育園に入所できなかった場合のために、幼稚園入園を考えている方



★幼稚園と保育園はどう違うの？

幼稚園は、様々な園独自のカリキュラムに合わせて保育を行っておりますので、色々な体験をすることが出来ます。本園では、多人数の友達との関わりや、地域の方との関わり、尚志高校生との関わりなど、人との繋がりを感じることが出来ます。また、小学校に向けての「学びに向かう力」を育ていき、遊びや様々な体験を通して学ぶことが出来るよう保育を行っています。

★保育の中で、体育教室や英会話教室に参加できます

保育料の中で、全てのお子さんが体育教室・英会話教室を受けることが出来ます。身体を伸び伸びと動かしたり、異文化に触れる体験ができたりする中で、お子様の成長を促していきます。

★幼稚園と保育園の保育料の違いについて

保育園は、世帯の所得に応じて保育料が変わるため、共働きの方だと幼稚園の方がお安くなる場合があります。

例えば、市町村民税所得割額が211,200円以下で満3歳児のお子さんの場合（毎日18時まで預かり保育をご利用）

| 郡山市の場合 | 幼稚園 | 保育園 |
|--------|------------|------------|
| 保育料 | 月々 24,000円 | 月々 46,000円 |
| 預かり保育料 | 月々 13,000円 | |
| 就園奨励費 | 月々 約5,000円 | |
| 合計 | 32,000円 | 46,000円 |

★保育園の申請が通らないかもしれない…とご心配な方へ

保育園の入所申請と幼稚園の入園申請が同時に出来ます。幼稚園の入園申込書を出していただき、幼稚園の入園料・設備費をお支払い頂いた後でも、保育園の入園が決まった際には全額お返しいたします。

その他、何か分からない事がありましたら、お気軽に職員までお声がけください。

