

平成26年度
学校・家庭生活アンケート
調査結果の概要

長南町立長南中学校
平成26年7月9日

1. 調査目的

平成26年度長南町立長南中学校生徒対象に、学校・家庭生活アンケート調査を実施し、以下内容について平成25年度と平成26年度の実態を比較した。

調査内容

自分自身に関すること	4	ゲームの使用時間と成績の関係	11
学校生活に関すること	5	平日の学習時間と成績の関係	12
家庭生活に関すること	6	休日の学習時間と成績の関係	13
学習時間(土・日)について	7		
土日の過ごし方について	8		
娯楽の時間	9		
ネットの利用時間と成績の関係	10		

2. 調査方法

- (1) 調査学年：長南中学校1～3年 172名対象
回収 1年 57名
2年 59名
3年 52名 計 168名
回収率 97.7%

(2) 調査期間：平成26年7月1日～7月4日

(3) 調査方法：生徒へのアンケート調査(記名式)

4. 調査結果概要

(単純集計)

○ 生徒自身に関する項目

平成25年度と平成26年度の比較では特に大きな変化が見られるものは見られない。「悩むがある。」生徒は約9%の減少が見られた。

根気強さについては97%があると回答。自己愛は50%と昨年度と同様に低い

○ 学校生活満足度に関する項目

平成25年度と平成26年度の比較では特に大きな変化が見られるものは見られない。しかし、「学校が楽しい」と回答している生徒が92%と昨年度より4%上がっている。「きまりの遵守」や「いじめは絶対にいけないこと」の認識で「思う」と回答した生徒が増えている。

○ 家庭生活に関する項目

平成25年度よりさらによくなっていることが分かる。

「手伝い」「家人との夕食」「家人との会話時間」が上がっているとは、安定した生活をしている生徒が多いと考えることができる。それが現在の長南中学校の落ち着きとも結びついているのではないだろうか。

○ 学習時間(土・日)

平成25年度に比べ、1時間以上やっている生徒が増えている。平日は69%から73%へ。休日も63%から71%へ。

休日の学習時間が平日より短いのが気になる！！部活動時間の関係か？

○ 土・日の過ごし方

一番多いのは部活動。特に、土曜日は約90%の生徒が部活動に参加している。日曜日にも部活動を行う部が増えた。そのため、テレビやゲームの時間が減っている。25年度に比べ、習い事や塾に通う生徒が増えている。

○ 娯楽の時間

平成25年度と比べ、テレビを見る時間やゲームをやる時間は減少してきている。ゲームをやらない生徒は約35%を超えている。しかし、インターネットをやっている時間がかなり増えている。これは、携帯電話の普及とも関係があると思われる。

(成績に関するクロス集計)

○ ネット利用時間とゲーム使用時間と成績との関係

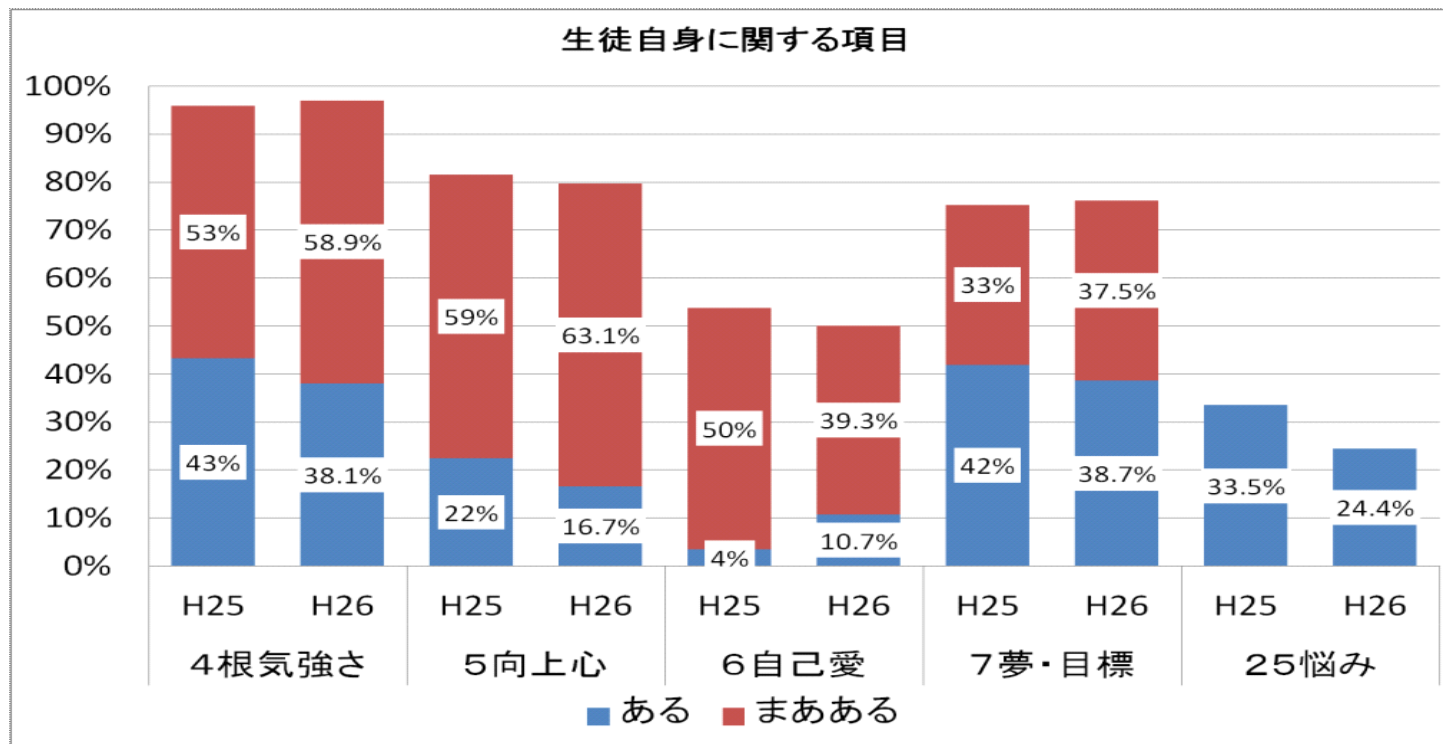
成績上位の生徒はネットの利用時間、ゲーム使用共に1時間未満と回答

○ 学習時間と成績の関係

平日・休日共に、コンスタントに1時間～2時間学習することが成績に影響する！！

自分自身に関すること

生徒自身に関する項目に関する平成25年度と平成26年度の比較では特に大きな変化が見られるものはない。



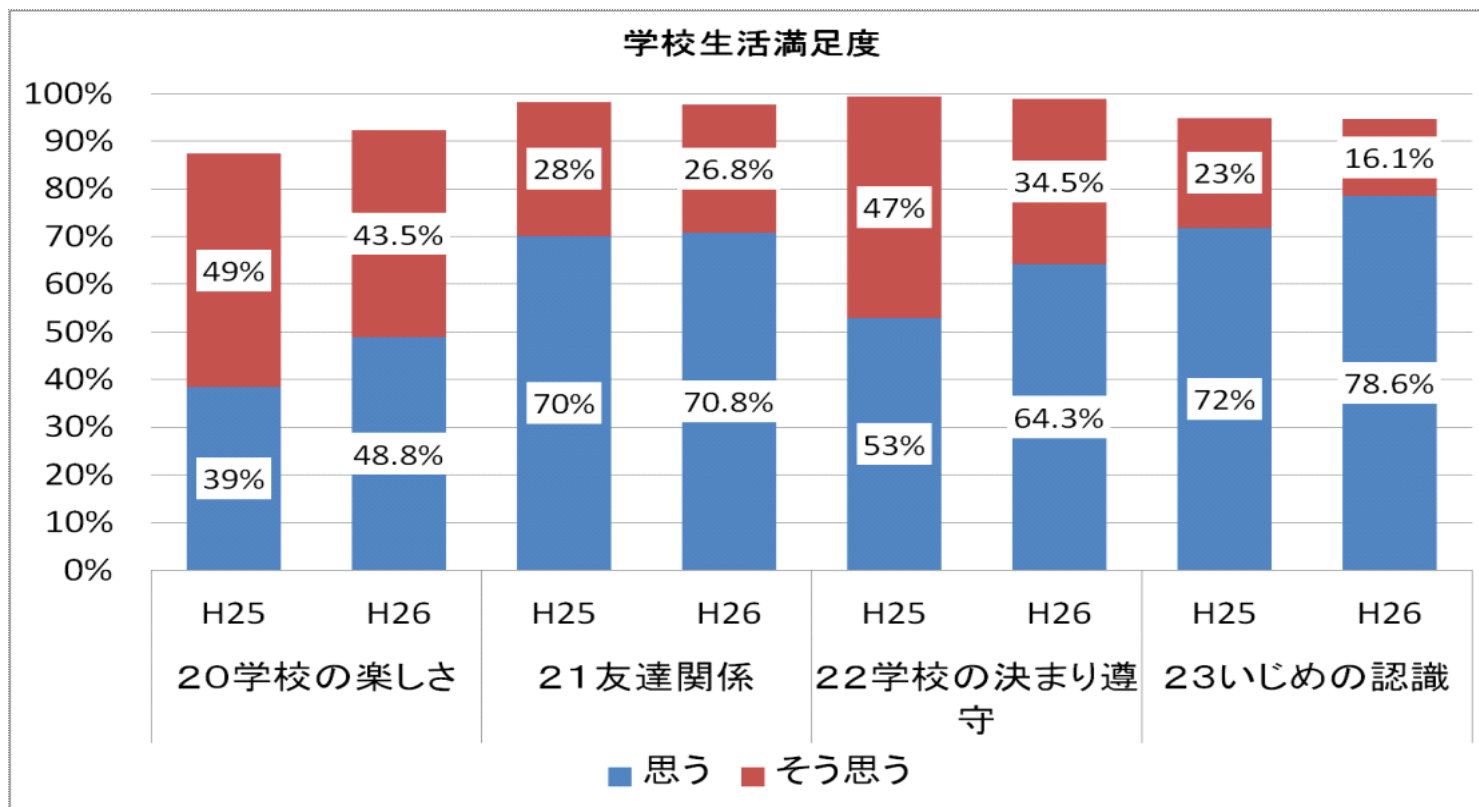
生徒自身に関する項目に関する平成25年度と平成26年度の比較では特に大きな変化が見られるものはない。「悩むがある。」生徒は約9%の減少が見られた。

根気強さについては97%があると回答。自己愛は50%と昨年度と同様に低い。

自分自身	4根気強さ		5向上心		6自己愛		7夢・目標		25悩み	
	H25	H26	H25	H26	H25	H26	H25	H26	H25	H26
ある	43%	38.1%	22%	16.7%	4%	10.7%	42%	38.7%	33.5%	24.4%
まあある	53%	58.9%	59%	63.1%	50%	39.3%	33%	37.5%		

学校生活に関すること

「学校が楽しい」と回答している生徒が92%と昨年度より4%上がる。

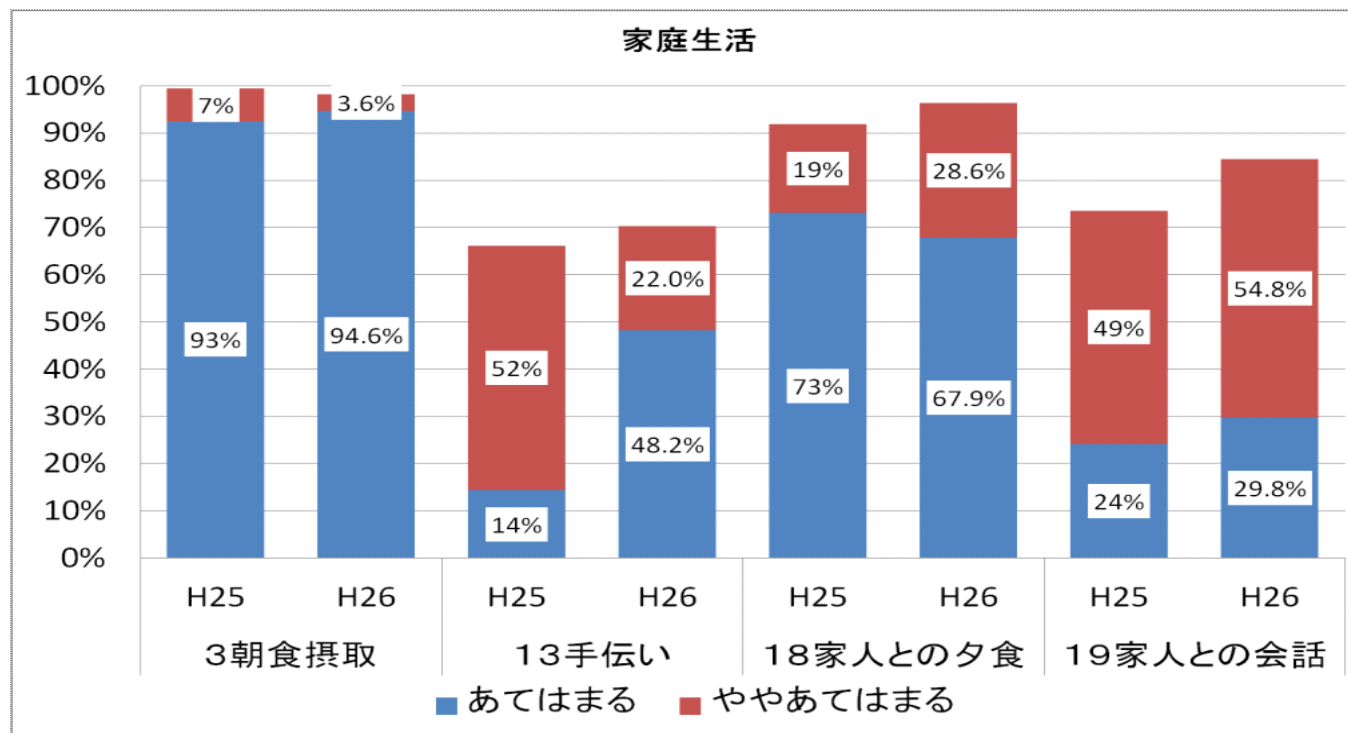


学校生活満足度に関する項目も平成25年度と平成26年度の比較では特に大きな変化が見られるものは見られない。しかし、「学校が楽しい」と回答している生徒が92%と昨年度より4%上がっている。「きまりの遵守」や「いじめは絶対にいけないこと」の認識で「思う」と回答した生徒が増えている。

学校生活満足度	20学校の楽しさ		21友達関係		22学校の決まり遵守		23いじめの認識	
	H25	H26	H25	H26	H25	H26	H25	H26
思う	39%	48.8%	70%	70.8%	53%	64.3%	72%	78.6%
そう思う	49%	43.5%	28%	26.8%	47%	34.5%	23%	16.1%

家庭生活に関すること

H25に比べ、「手伝い」「家人との夕食」「家人との会話時間」がアップする！！



家庭生活に関する項目は平成25年度よりさらによくなってきていることが分かる。

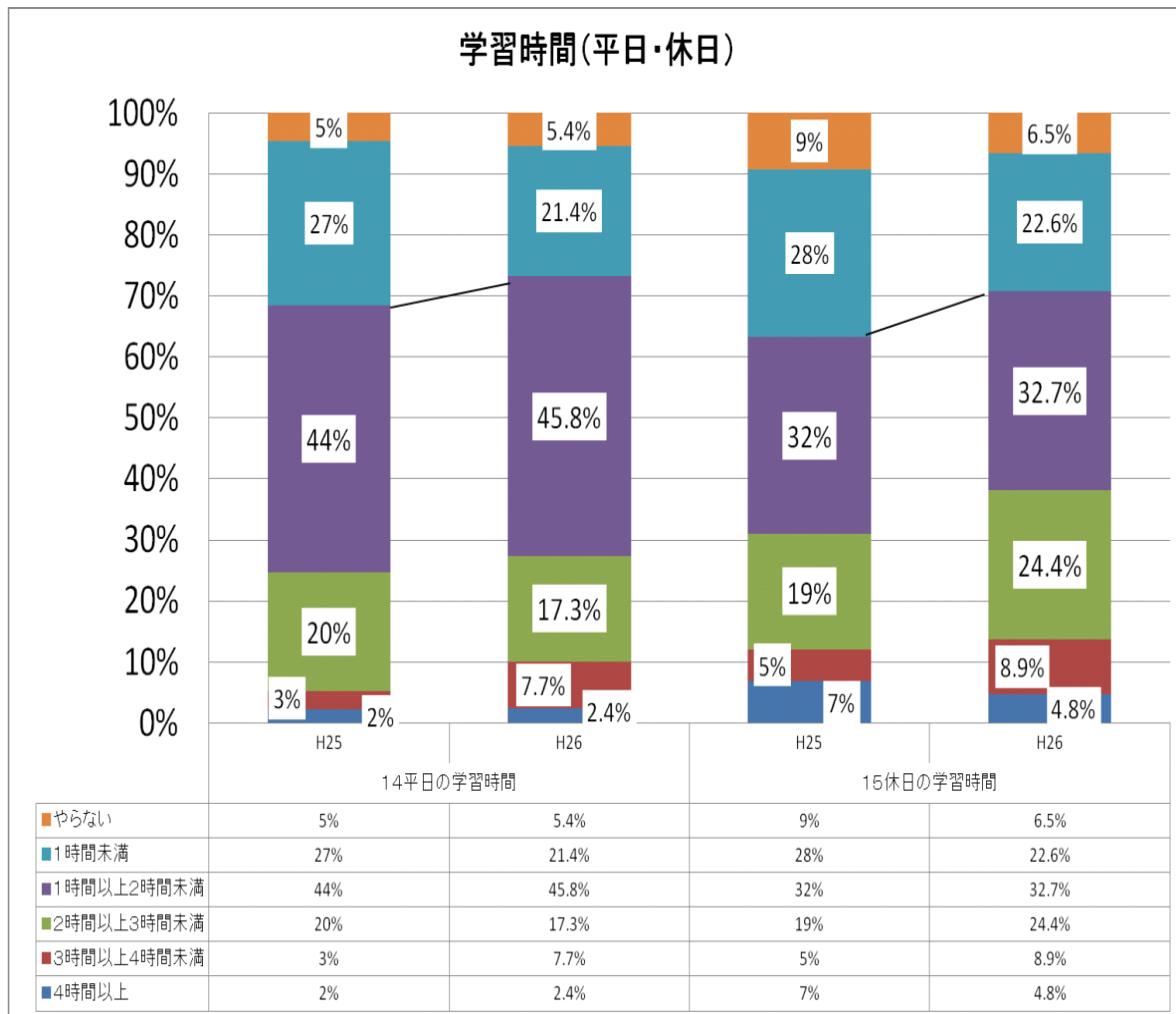
「手伝い」「家人との夕食」「家人との会話時間」が上がっているとは、安定した生活をしている生徒が多いと考えることができる。

それが現在の長南中学校の落ち着きとも結びついているのではないだろうか。

家庭生活	3朝食摂取		13手伝い		18家人との夕食		19家人との会話	
	H25	H26	H25	H26	H25	H26	H25	H26
あてはまる	93%	94.6%	14%	48.2%	73%	67.9%	24%	29.8%
ややあてはまる	7%	3.6%	52%	22.0%	19%	28.6%	49%	54.8%

学習時間(平日・休日)

学習時間も、平成25年度に比べ、1時間以上やっている生徒が増える。



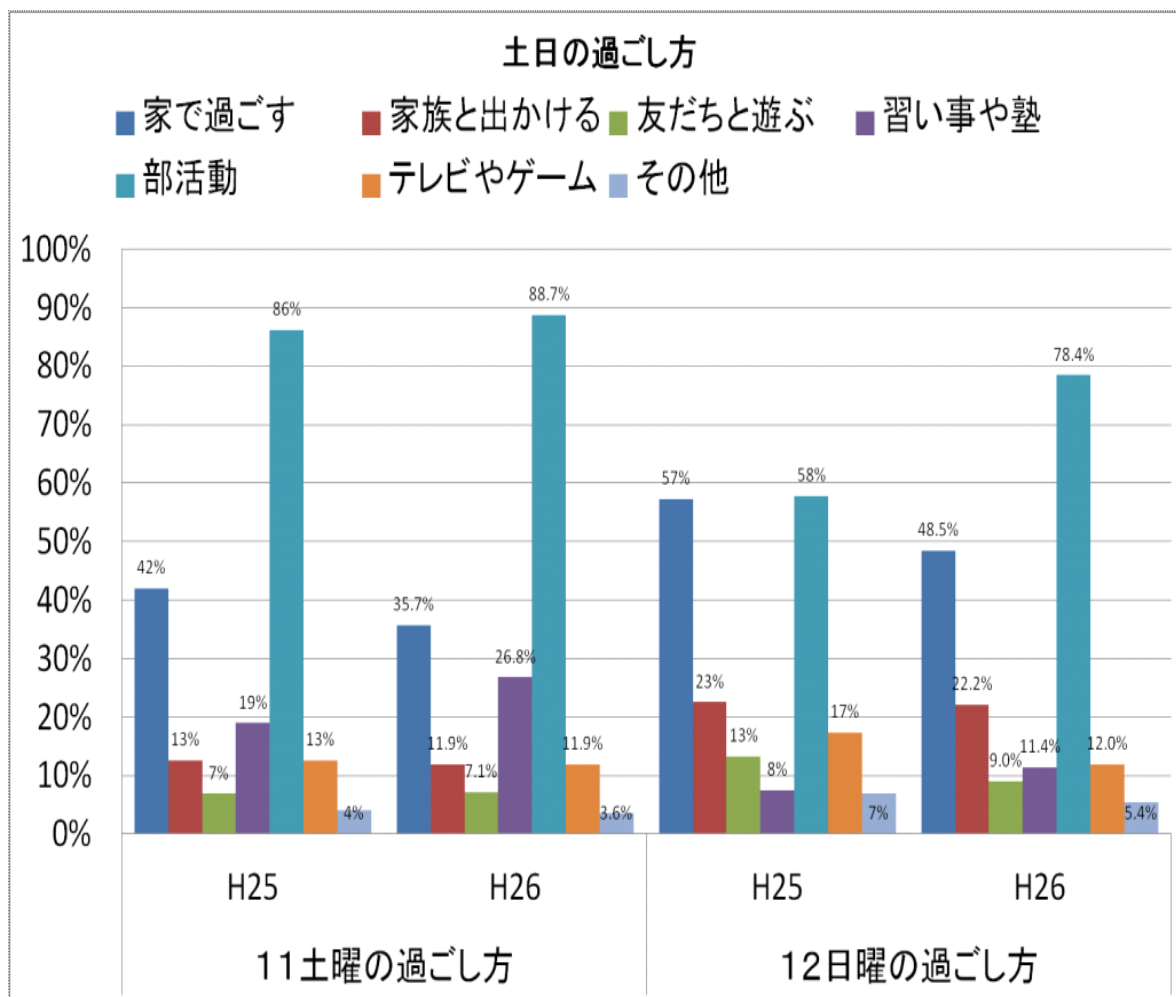
学習時間も、平成25年度に比べ、1時間以上やっている生徒が増えている。平日は69%から73%へ。休日も63%から71%へ。

休日の学習時間が平日より短いのが気になる！！部活動時間の関係か？

学習時間	14平日の学習時間		15休日の学習時間	
	H25	H26	H25	H26
4時間以上	2%	2.4%	7%	4.8%
3時間以上4時間未満	3%	7.7%	5%	8.9%
2時間以上3時間未満	20%	17.3%	19%	24.4%
1時間以上2時間未満	44%	45.8%	32%	32.7%
1時間未満	27%	21.4%	28%	22.6%
やらない	5%	5.4%	9%	6.5%

土・日の過ごし方

土・日の過ごし方で一番多いのは部活動。特に、土曜日は約90%の生徒が部活動に参加している。
25年度に比べ、習い事や塾に通う生徒が増えている。

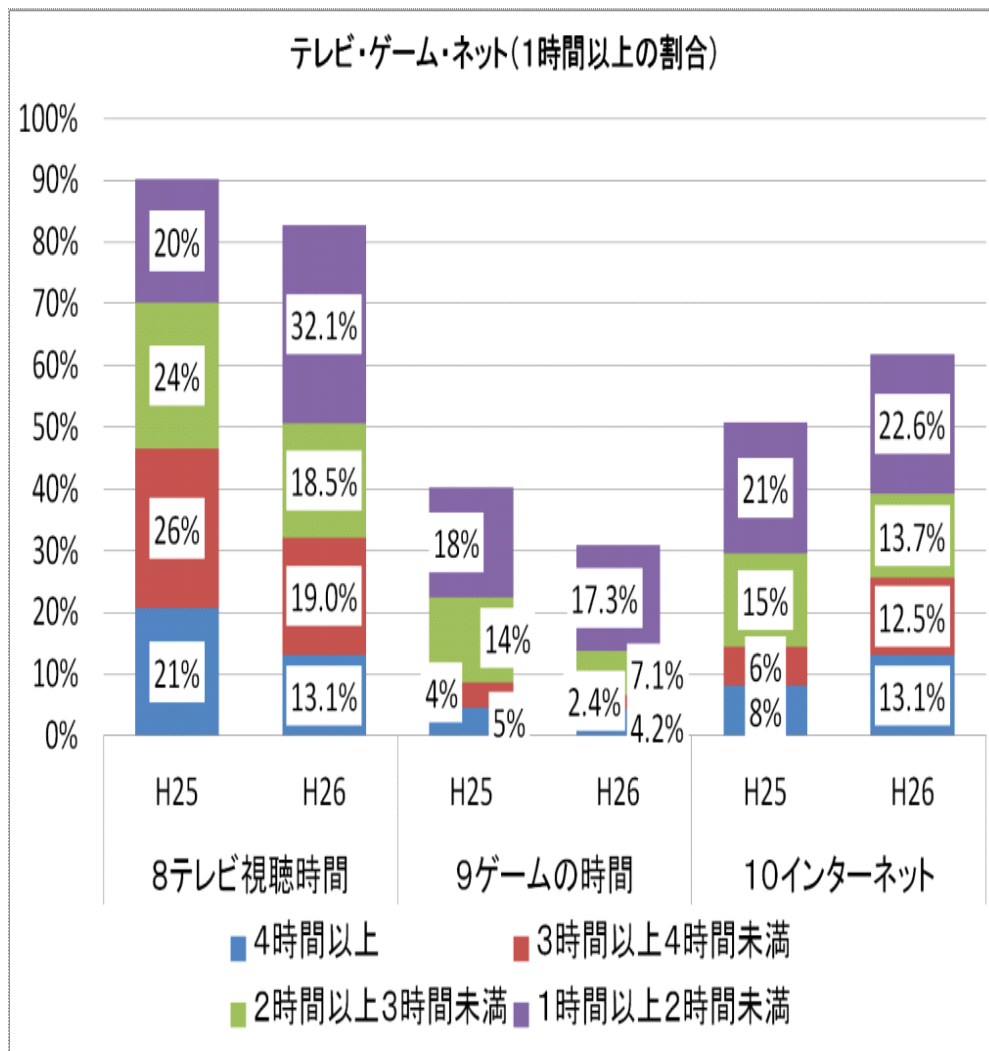


土・日の過ごし方で一番多いのは部活動。特に、土曜日は約90%の生徒が部活動に参加している。日曜日にも部活動を行う部が増えた。そのため、テレビやゲームの時間が減っている。
25年度に比べ、習い事や塾に通う生徒が増えている。

過ごし方	11土曜の過ごし方		12日曜の過ごし方	
	H25	H26	H25	H26
家で過ごす	42%	35.7%	57%	48.5%
家族と出かける	13%	11.9%	23%	22.2%
友だちと遊ぶ	7%	7.1%	13%	9.0%
習い事や塾	19%	26.8%	8%	11.4%
部活動	86%	88.7%	58%	78.4%
テレビやゲーム	13%	11.9%	17%	12.0%
その他	4%	3.6%	7%	5.4%

テレビ・ゲーム・ネットの利用時間

平成25年度と比べ、テレビを見る時間やゲームをやる時間は減少。一方、インターネットをやっている時間がかない増加。

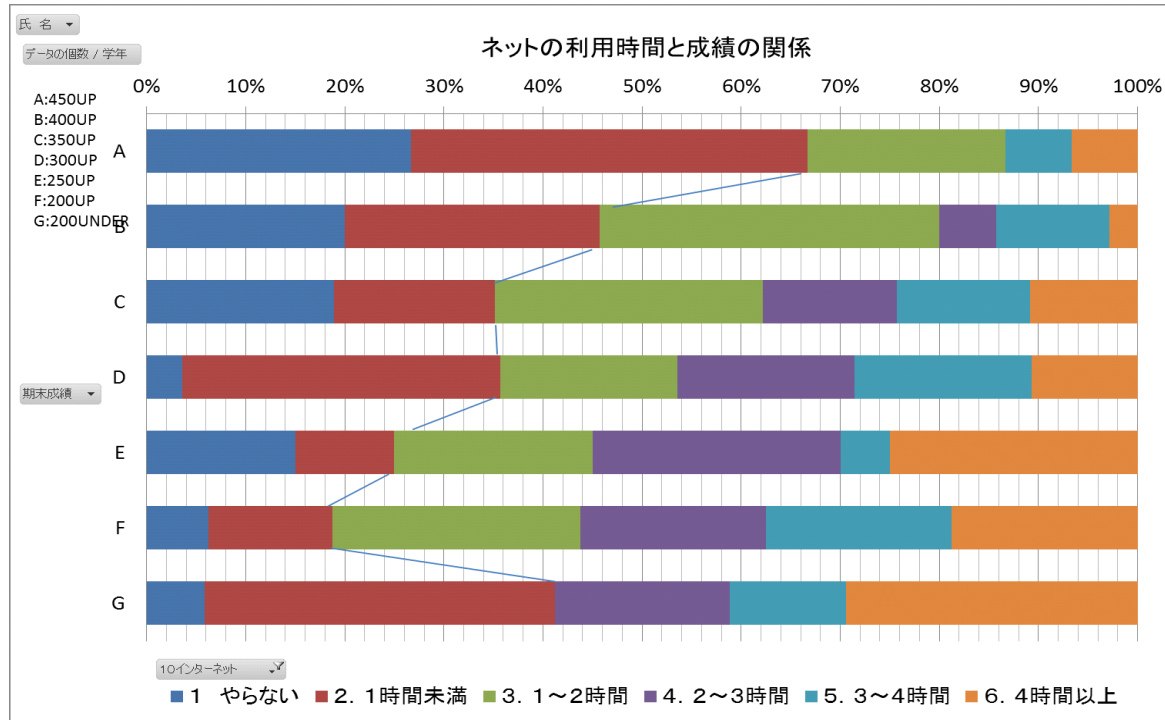


平成25年度と比べ、テレビを見る時間やゲームをやる時間は減少してきている。ゲームをやらない生徒は約35%を超えている。しかし、インターネットをやっている時間がかない増えている。これは、携帯電話の普及とも関係があると思われる。

娯楽	8テレビ視聴時間		9ゲームの時間		10インターネット	
	H25	H26	H25	H26	H25	H26
4時間以上	21%	13.1%	5%	4.2%	8%	13.1%
3時間以上4時間未満	26%	19.0%	4%	2.4%	6%	12.5%
2時間以上3時間未満	24%	18.5%	14%	7.1%	15%	13.7%
1時間以上2時間未満	20%	32.1%	18%	17.3%	21%	22.6%
1時間未満	9%	15.5%	30%	32.1%	31%	23.8%
やらない	0%	1.8%	29%	36.9%	18%	14.3%

ネットの利用時間と成績のクロス集計

成績上位の生徒はネットの利用時間が1時間未満と回答

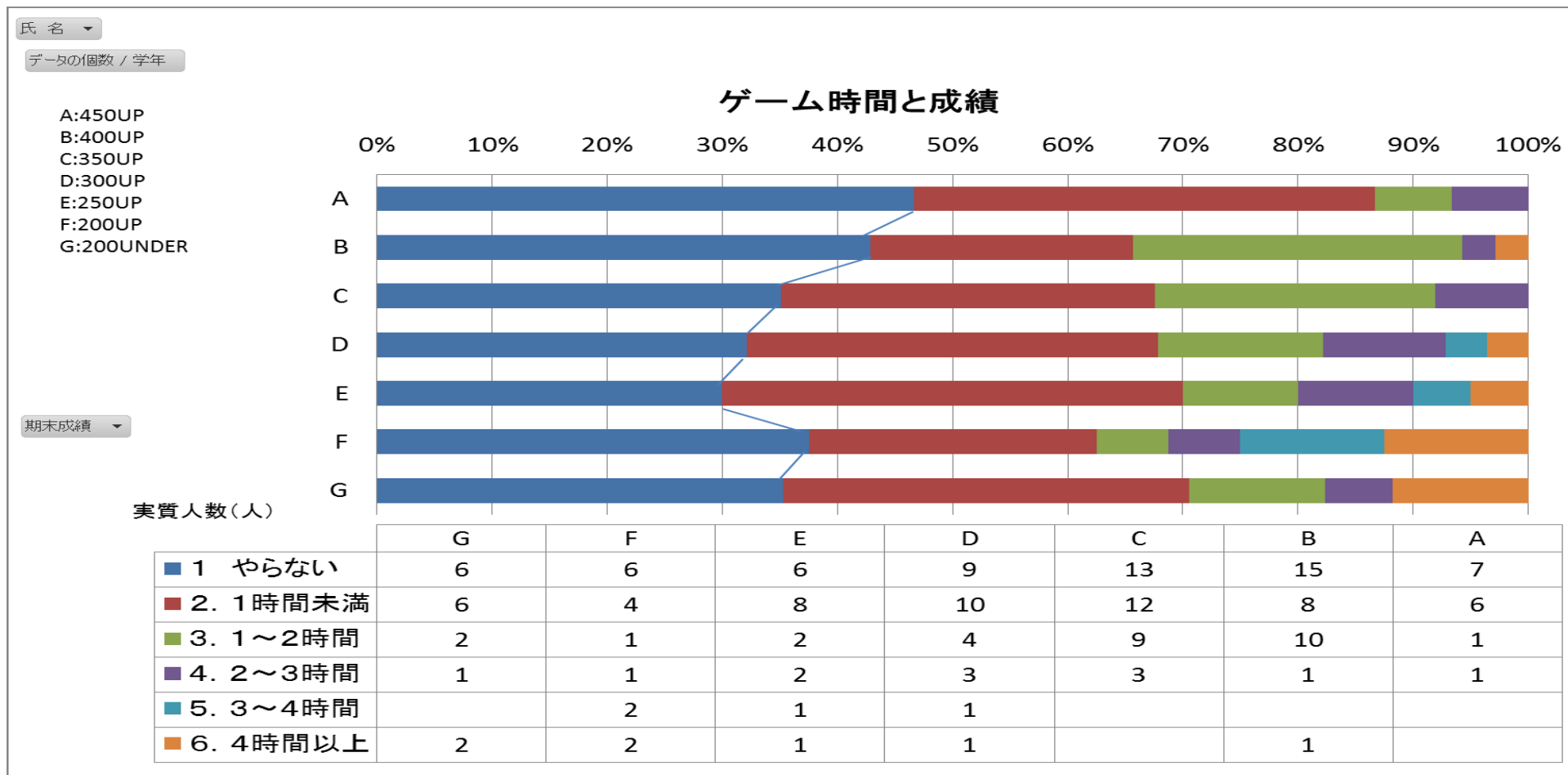


ネットの利用時間と成績の関係を見ると、成績上位の生徒は利用時間が1時間未満と回答している生徒の割合が高い。成績下位の生徒はネット利用時間の割合が5割を超えている。

データの個数 / 学年 行ラベル	列ラベル	1 やらない	2. 1時間未満	3. 1~2時間	4. 2~3時間	5. 3~4時間	6. 4時間以上	総計
A		4	6	3			1	15
B		7	9	12		2	4	35
C		7	6	10		5	5	37
D		1	9	5		5	5	28
E		3	2	4		5	1	20
F		1	2	4		3	3	16
G		1	6			3	2	17
総計		24	40	38		23	21	168

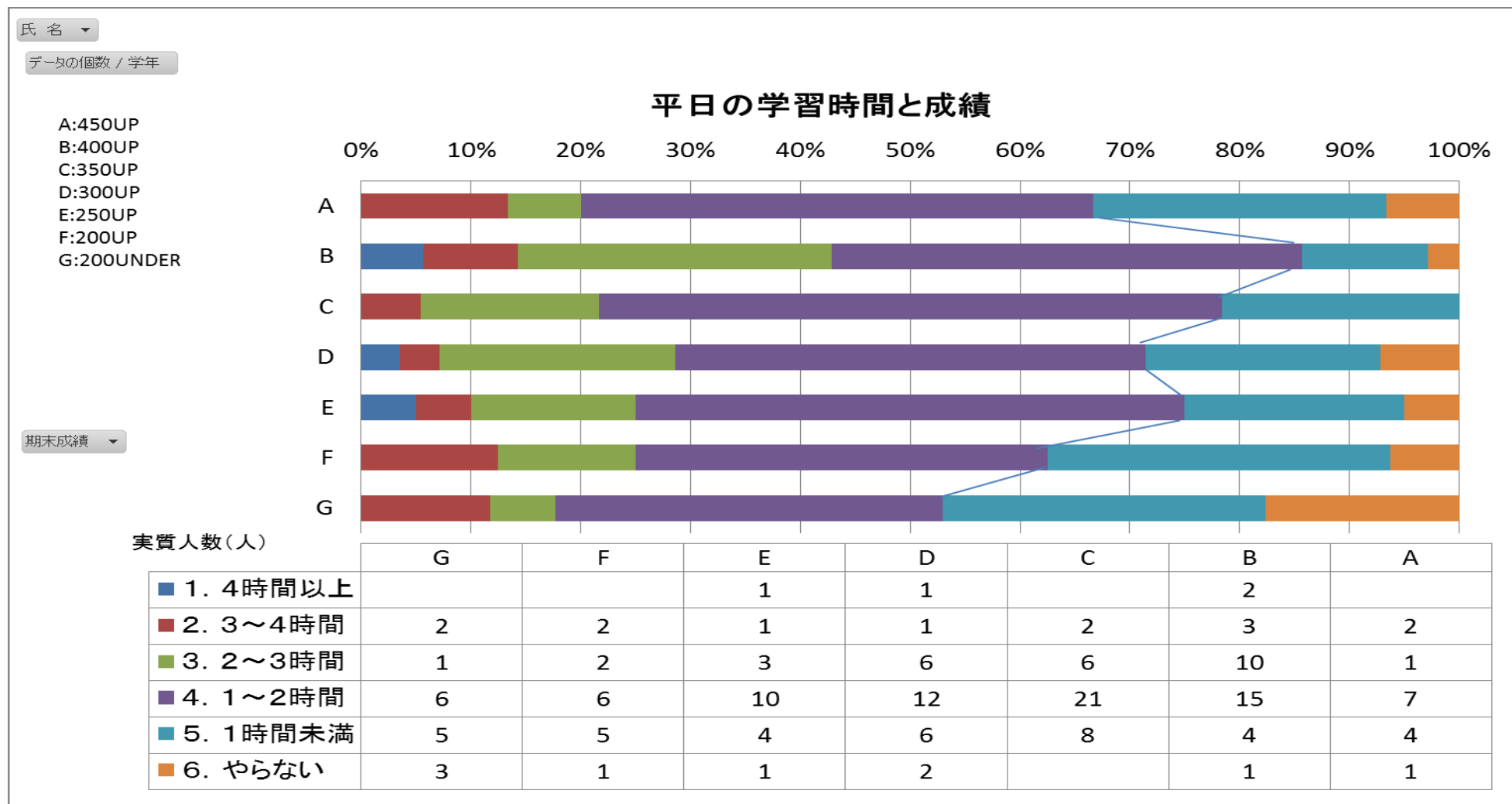
ゲームの使用時間と成績のクロス集計

成績最上位の生徒の85%以上が「ゲーム時間は1時間未満」と回答。やらない生徒の割合も成績上位ほど多い。



学習時間と成績のクロス集計

平日・休日共に、コンスタントに1時間～2時間学習することが成績に影響する！！



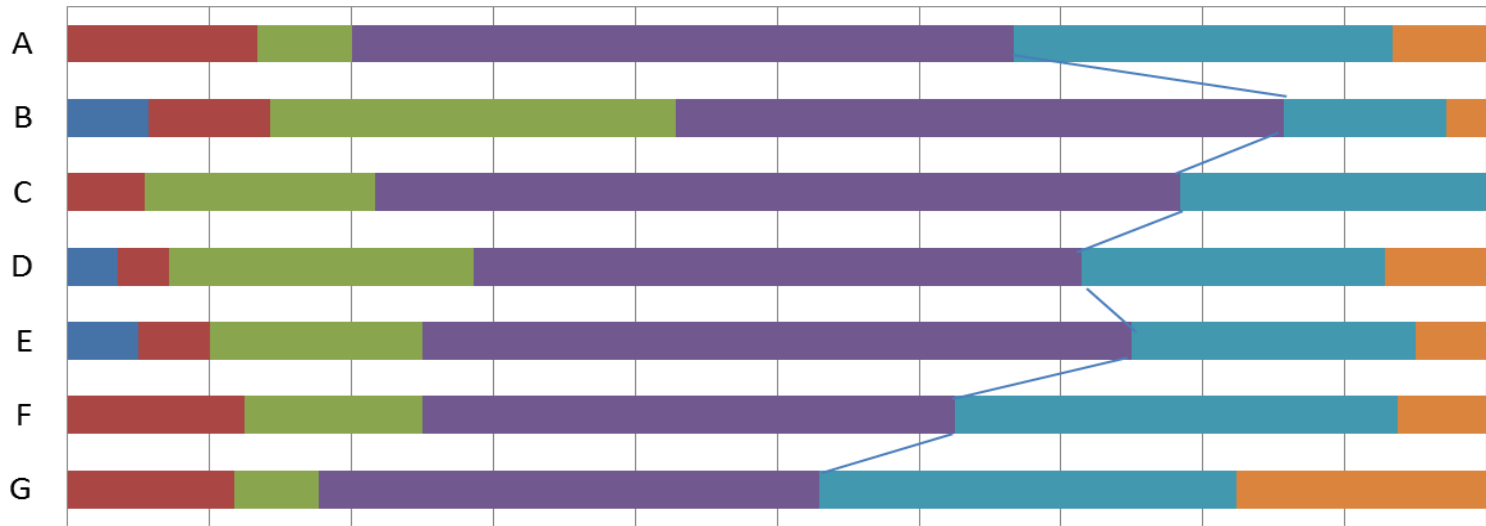
氏名 ▾

データの個数 / 学年

休日の学習時間と成績の関係

A:450UP
B:400UP
C:350UP
D:300UP
E:250UP
F:200UP
G:200UNDER

0% 10% 20% 30% 40% 50% 60% 70% 80% 90% 100%



期末成績 ▾

実質人数(人)

	G	F	E	D	C	B	A
■ 1. 4時間以上			1	1		2	
■ 2. 3~4時間	2	2	1	1	2	3	2
■ 3. 2~3時間	1	2	3	6	6	10	1
■ 4. 1~2時間	6	6	10	12	21	15	7
■ 5. 1時間未満	5	5	4	6	8	4	4
■ 6. やらない	3	1	1	2		1	1

平成26年度 学校・家庭生活に関するアンケート

長南町立長南中学校

☆ これは皆さんの学校や家での様子について尋ねるものです。

年 組 氏名

☆ あてはまるところに○印をつけてください。

1 普段、学校に行く日は何時に起きますか

項目	5時前	5時～5時半	5時半～6時	6時～6時半	6時半～7時	7時以降
回答						

2 普段、学校に行っている日は何時に寝ますか

項目	9時前	9時台	10時台	11時台	12時台	1時台	2時以降
回答							

3 朝食を食べていますか

項目	毎日食べる	時々食べる	ほとんど食べない	食べない
回答				

4 ものごとを最後までやり遂げようと努力しますか。

項目	努力する	まあ努力する	あまり努力しない	努力しない
回答				

5 難しいことにも、失敗を恐れず挑戦しますか。

項目	挑戦する	まあ挑戦する	あまり挑戦しない	挑戦しない
回答				

6 自分はよいところがあると思いますか。

項目	たくさんある	少しある	あまりない	ない
回答				

7 将来の夢や目標がありますか。

項目	ある	少しある	あまりない	全くない
回答				

8 テレビは1日どのくらい見ますか

項目	4時間以上	3時間以上4時間未満	2時間以上3時間未満	1時間以上2時間未満	1時間未満	見ない
回答						

9 ゲームは1日どのくらいやりますか

項目	4時間以上	3時間以上4時間未満	2時間以上3時間未満	1時間以上2時間未満	1時間未満	やらない
回答						

10 インターネット(パソコン・スマートフォン)は1日どのくらいやりますか

項目	4時間以上	3時間以上4時間未満	2時間以上3時間未満	1時間以上2時間未満	1時間未満	やらない
回答						

11 土曜日は、主に何をして過ごしますか (多いもの2つに○印をつけてください)

項目	家で過ごす	家族と出かける	友達と遊ぶ	習い事や塾	部活動	テレビやゲーム	その他
回答							

12 日曜日は、主に何をして過ごしますか (多いもの2つに○印をつけてください)

項目	家で過ごす	家族と出かける	友達と遊ぶ	習い事や塾	部活動	テレビやゲーム	その他
回答							

13 おてつだいをしていますか

項目	毎日	ときどき	ほとんどしない	全くしない
回答				

14 平日に、1日あたりどのくらい勉強しますか。(塾や家庭教師も含む)

項目	4時間以上	3時間以上4時間未満	2時間以上3時間未満	1時間以上2時間未満	1時間未満	やらない
回答						

15 休日に、1日あたりどのくらい勉強しますか。(塾や家庭教師も含む)

項目	4時間以上	3時間以上4時間未満	2時間以上3時間未満	1時間以上2時間未満	1時間未満	やらない
回答						

16 学習塾で勉強をしていますか

項目	①学校より進んだ内容や難しい内容の勉強をしている	②学校でわからなかった内容の勉強をしている	①と②の両方の内容を勉強している	がくしゅうじゅく、い 学習塾には行っていない
回答				

17 1週間あたり何冊くらい本を読みますか

項目	5冊以上	4～5冊	2～3冊	1冊
回答				

18 家の人と夕食を一緒に食べますか

項目	毎日	ときどき	ほとんど食べない	一人で食べる
回答				

19 家の人に学校であった出来事について話しますか

項目	毎日話す	ときどき話す	ほとんど話さない	まったく話さない
回答				

20 学校は楽しいですか

項目	とても楽しい	まあ楽しい	あまり楽しくない	まったく楽しくない
回答				

21 友だちに会うのは楽しいですか

項目	とても楽しい	まあ楽しい	あまり楽しくない	まったく楽しくない
回答				

22 学校の決まりは守っていますか

項目	守っている	まあ守っている	あまり守っていない	まったく守っていない
回答				

23 いじめはどんな理由があってもいけないことだと思えますか

項目	絶対にいけない	まあいけない	場合によっては仕方ない	いけないとは思わない
回答				

24 自分の意見や考えは進んで発表しますか

項目	進んでする	まあする	あまりしない	まったくしない
回答				

25 今、悩んでいることはありますか。

項目	ある	ない
回答		

アンケートの回答
おつかれさまでした。