

平成29年度 学校・家庭生活に関するアンケート結果

平成29年6月実施

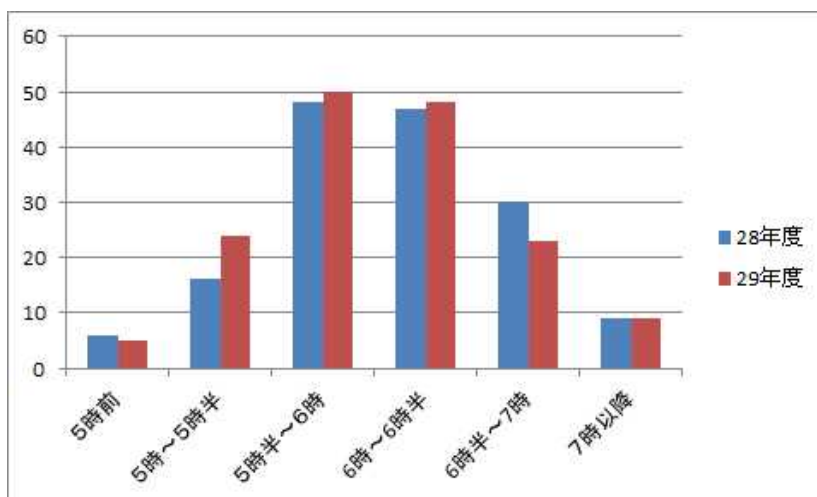
I 家庭生活に関すること

①起床・就寝時間、食事

1 普段、学校に行く日は何時に起きますか

人(%)

項目	5時前	5時～5時半	5時半～6時	6時～6時半	6時半～7時	7時以降
28年度	6(3.8)	16(10.3)	48(30.8)	47(30.1)	30(19.2)	9(5.8)
29年度	5(3.1)	24(15.1)	50(31.4)	48(30.2)	23(14.5)	9(5.7)

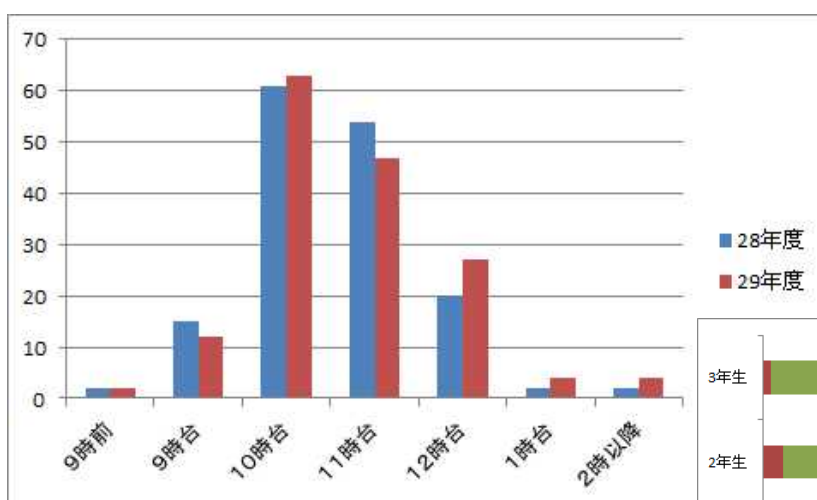


6割以上の生徒が5時半から6時半に起床している。7時以降に起床している生徒が9名もおり、余裕を持った登校ができているか心配である。

2 普段、学校に行っている日は何時に寝ますか

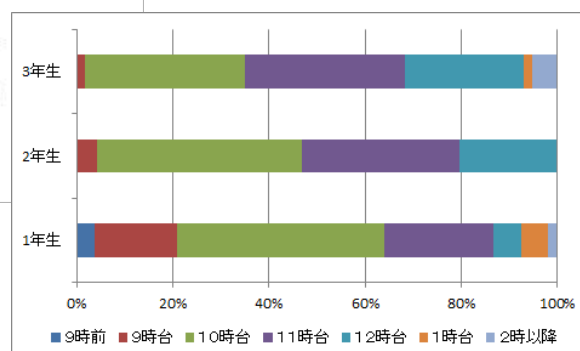
人(%)

項目	9時前	9時台	10時台	11時台	12時台	1時台	2時以降
28年度	2(1.3)	15(9.6)	61(39.1)	54(34.0)	20(12.8)	2(1.3)	2(1.3)
29年度	2(1.3)	12(7.5)	63(39.6)	47(29.6)	27(17.0)	4(2.5)	4(2.5)



約7割は10～12時に就寝しているが、12時以降に寝る生徒も多い。28年度に比べて、今年度は7%近く増えている。

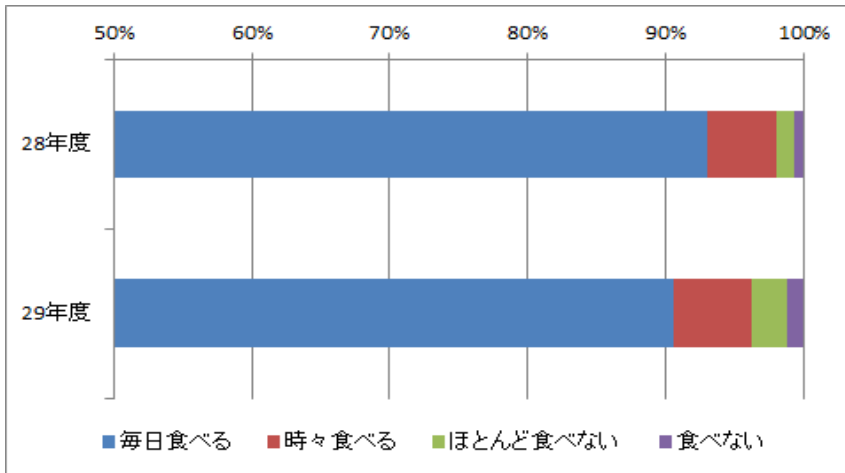
就寝時刻を学年別に見ると、1年生は就寝が早い生徒（9時前）と遅い生徒（1～2時台）も多い。



3 朝食を食べていますか

人(%)

項目	毎日食べる	時々食べる	ほとんど食べない	食べない
28年度	145(92.9)	8(5.1)	2(1.3)	1(0.6)
29年度	144(90.6)	9(5.7)	4(2.5)	2(1.3)

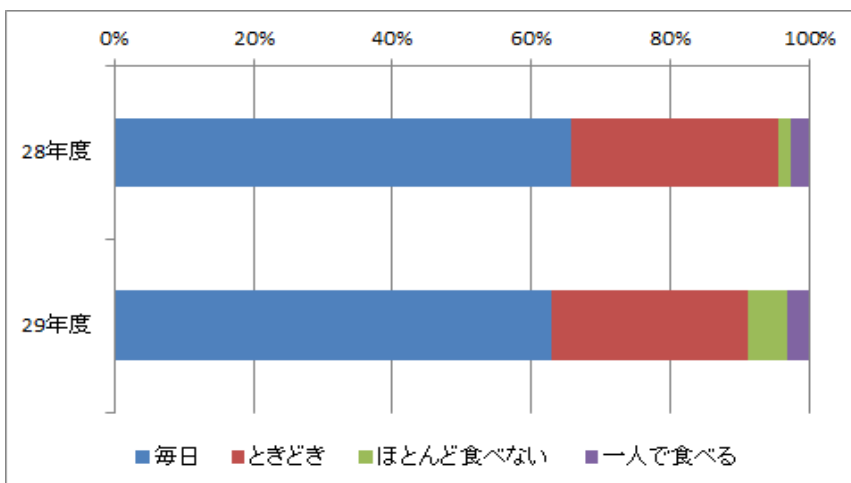


朝食を摂っている生徒は大半であるが、摂らない生徒も3人から6人に増えている。

19 家の人と夕食を一緒に食べますか

人(%)

項目	毎日	ときどき	ほとんど食べない	一人で食べる
28年度	102(65.4)	46(29.5)	3(1.9)	4(2.6)
29年度	100(62.9)	45(28.3)	9(5.7)	5(3.1)



殆どの生徒は、家族と一緒に夕食を摂っている。

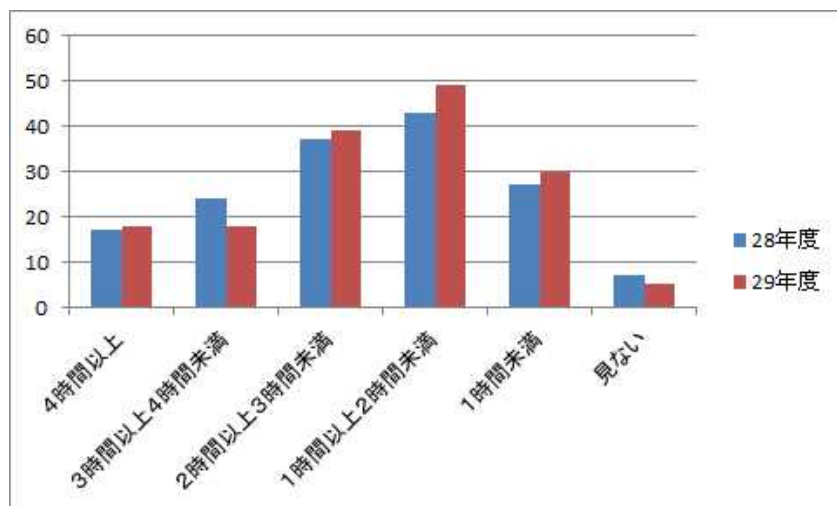
夕食を一人で摂る生徒が、7人から14人に倍増している。

② 娯楽に関すること

8 テレビは1日どのくらい見ますか

人(%)

項目	4時間以上	3時間以上 4時間未満	2時間以上 3時間未満	1時間以上 2時間未満	1時間未満	見ない
28年度	17(10.9)	24(15.4)	37(23.7)	43(27.6)	27(17.3)	7(4.5)
29年度	18(11.3)	18(11.3)	39(24.5)	49(30.8)	30(18.9)	5(3.1)

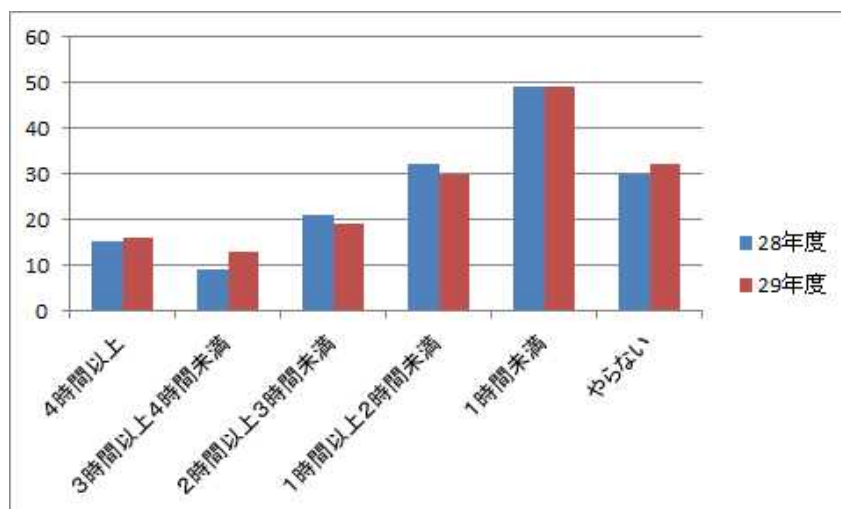


テレビは、1～3時間の視聴時間が約半数(55.3%)で、4時間以上視聴している生徒も1割以上(11.3%)いる。

9 ゲームは1日どのくらいやりますか

人(%)

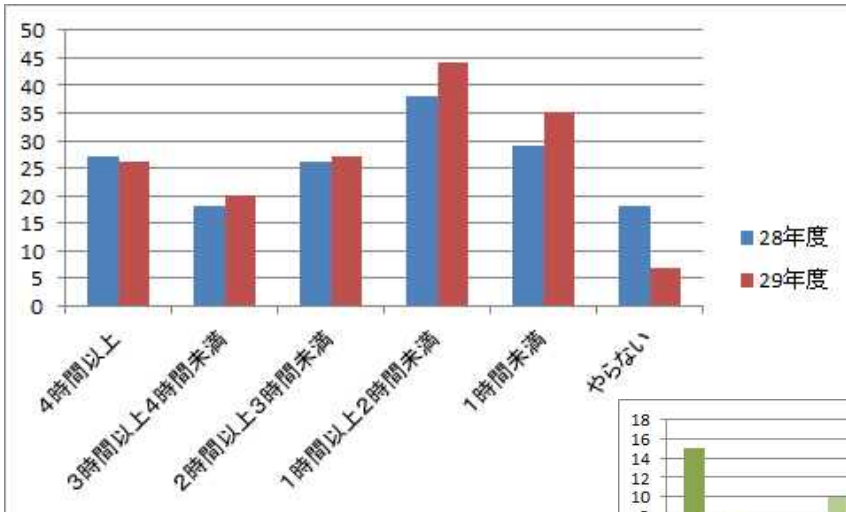
項目	4時間以上	3時間以上 4時間未満	2時間以上 3時間未満	1時間以上 2時間未満	1時間未満	やらない
28年度	15(9.6)	9(5.8)	21(13.5)	32(20.5)	49(31.4)	30(19.2)
29年度	16(10.1)	13(8.2)	19(11.9)	30(18.9)	49(31.8)	32(20.1)



ゲームの時間は、1時間未満の生徒が3割いる。また、4時間以上やる生徒も1割いることが分かる。また、やらない生徒も2割いる。

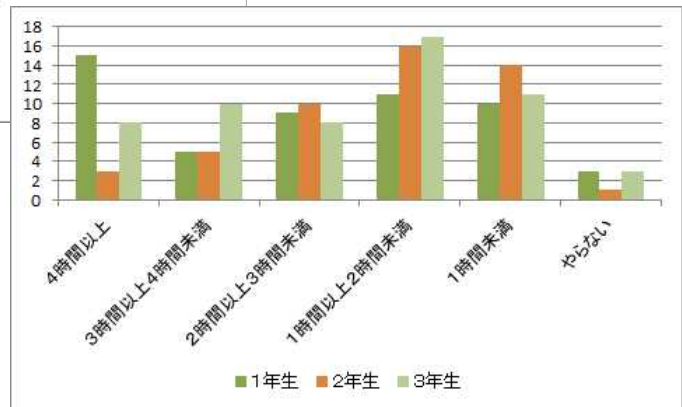
10 インターネット(パソコン・スマートフォン)は1日どのくらいやりますか 人(%)

項目	4時間以上	3時間以上 4時間未満	2時間以上 3時間未満	1時間以上 2時間未満	1時間未満	やらない
28年度	27(17.3)	18(11.5)	26(16.7)	38(24.4)	29(18.5)	18(11.5)
29年度	26(16.4)	20(12.6)	27(17.0)	44(27.7)	35(22.0)	7(4.4)



インターネット利用時間は、4時間以上が16.4%いる。やらない生徒は、昨年の18人から7人に減ってしまった。

学年別に利用時間を比べると、4時間以上やる生徒は、1年生が15名もいることが分かる。



③その他

13 おてつだいをしていますか 人(%)

項目	毎日	ときどき	ほとんどしない	全くしない
28年度	22(14.1)	74(47.4)	49(31.4)	11(7.1)
29年度	19(11.9)	84(52.8)	42(26.4)	21(13.2)

家庭で手伝いをしている生徒は、約6割(64.7%)いる。食事の準備や片付けの手伝い、洗濯の片付けや布団干し、風呂や玄関の掃除、犬の散歩があった。また、草刈りや農作業の手伝いもいた。

20 家の人に学校であった出来事について話しますか 人(%)

項目	毎日話す	ときどき話す	ほとんど話さない	全く話さない
28年度	50(32.1)	75(48.1)	27(17.3)	3(1.9)
29年度	49(30.8)	80(50.3)	25(15.7)	5(3.1)

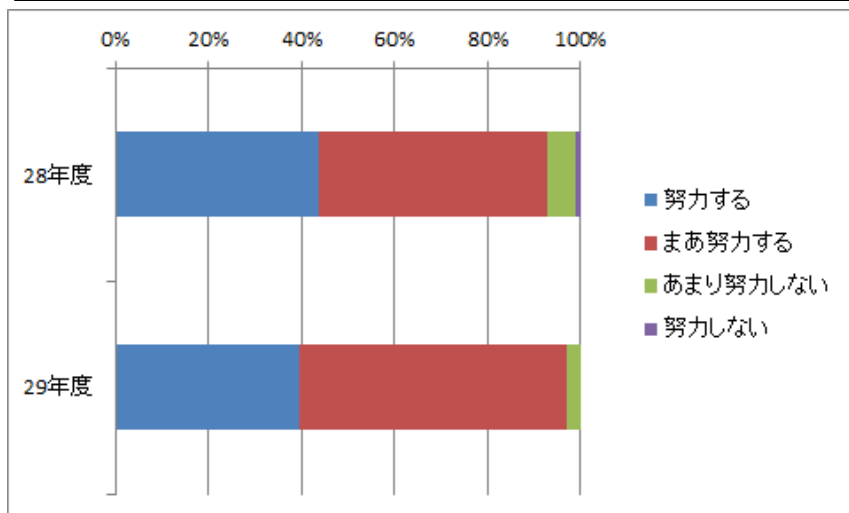
学校の出来事は、8割以上が話をしていることから、多くは家族間の関係は良好であると考えられる。話ができていない家庭もあるので、学校からの情報が家庭へ正しく伝わるよう考えなければいけない。

Ⅱ 自分自身に関すること

4 ものごとを最後までやり遂げようと努力しますか

人(%)

項目	努力する	まあ努力する	あまり努力しない	努力しない
28年度	68(43.6)	77(49.4)	9(5.8)	2(1.3)
29年度	63(39.6)	91(57.2)	5(3.1)	0(0.0)



9割以上の生徒が最後までやり遂げようと努力している。

5 難しいことにも、失敗を恐れず挑戦しますか

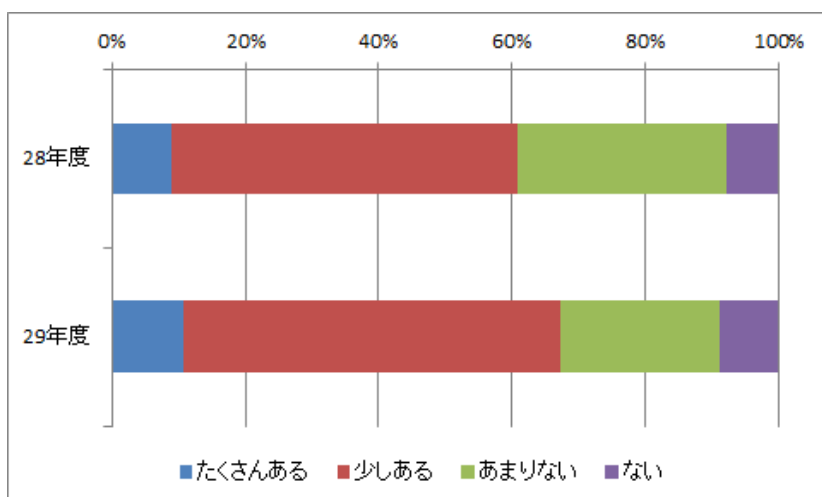
人(%)

項目	挑戦する	まあ挑戦する	あまり挑戦しない	挑戦しない
28年度	38(24.4)	85(54.5)	24(15.4)	3(1.9)
29年度	42(26.4)	95(59.7)	20(12.6)	2(1.3)

6 自分はよいところがあると思いますか

人(%)

項目	たくさんある	少しある	あまりない	ない
28年度	14(9.0)	81(51.9)	49(31.4)	12(7.7)
29年度	17(10.7)	90(56.6)	38(23.9)	14(8.8)

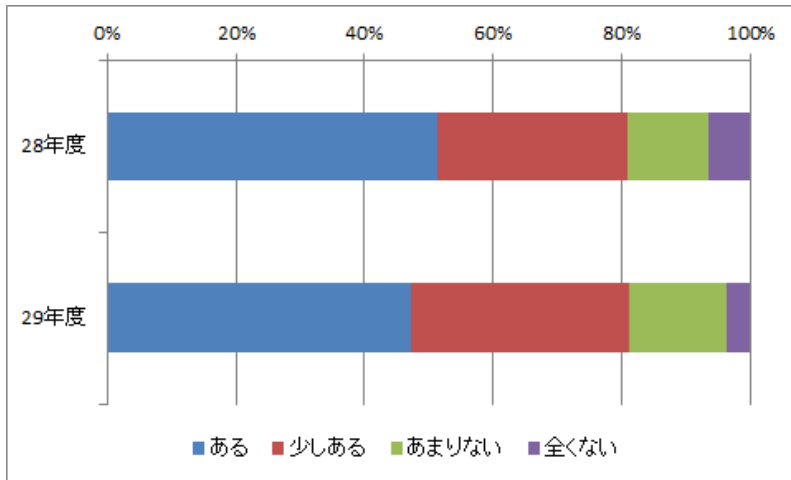


自分に良いところがあると思っている生徒は6割以上いることが分かる。肯定的な意見が、昨年の60.9%から今年は67.3%に増えている。

7 将来の夢や目標がありますか

人(%)

項目	ある	少しある	あまりない	全くない
28年度	80(51.3)	46(29.5)	20(12.8)	10(6.4)
29年度	75(47.2)	54(34.0)	24(15.1)	6(3.8)



約8割の生徒が、夢や目標を持っていると答えている。昨年度と同じ割合である。夢を実現させるための手立てや努力をさせていきたい。

26 今、悩んでいることはありますか

人(%)

項目	ある	ない
28年度	20(12.8)	136(87.2)
29年度	38(23.9)	120(75.5)

25 自分の意見や考えは進んで発表しますか

人(%)

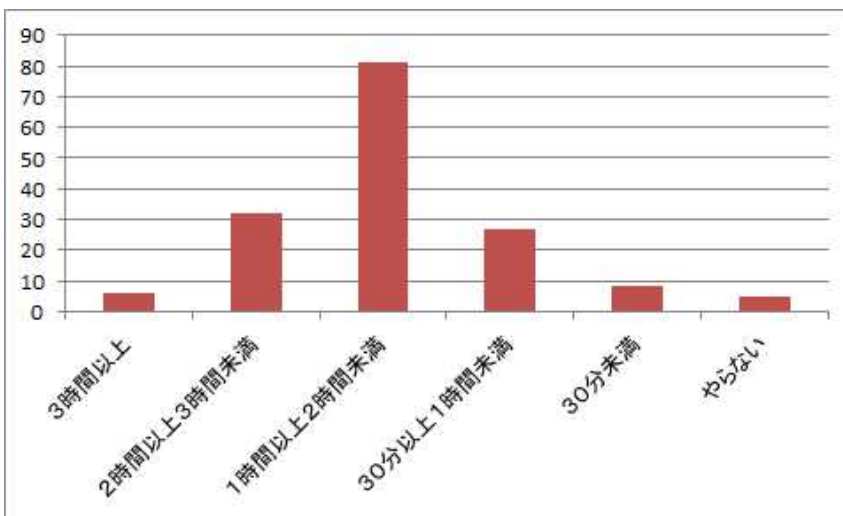
項目	進んでする	まあする	あまりしない	全くしない
28年度	26(16.7)	75(48.1)	50(32.1)	5(3.2)
29年度	29(18.2)	81(50.9)	45(28.3)	4(2.5)

進んで発表する生徒は7割近くいるが、消極的な生徒もいる。

Ⅲ 学習に関すること

14 平日に、1日あたりどのくらい勉強しますか。(塾や家庭教師も含む) 人(%)

項目	4時間以上	3時間以上 4時間未満	2時間以上 3時間未満	1時間以上 2時間未満	1時間未満	やらない
28年度	1(0.6)	7(4.5)	36(23.1)	76(48.7)	33(21.2)	3(1.9)
項目	3時間以上	2時間以上 3時間未満	1時間以上 2時間未満	30分以上 1時間未満	30分未満	やらない
29年度	6(3.8)	32(20.1)	81(50.9)	27(17.0)	8(5.0)	5(3.1)

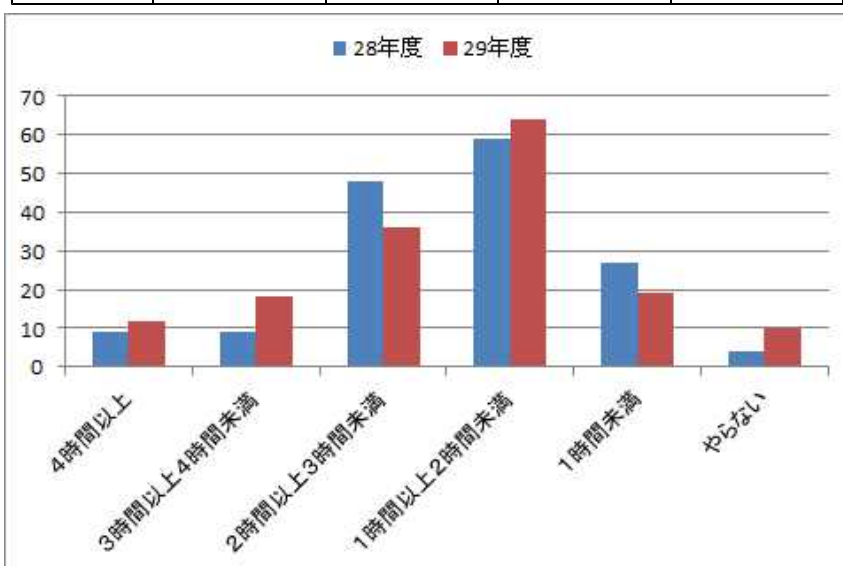


28年度は項目の時間分けが今年と異なっている。

勉強時間が1時間未満とやらないと答えた生徒は、ほぼ同じ割合(23～25%)であると考えられる。

15 休日に、1日あたりどのくらい勉強しますか。(塾や家庭教師も含む) 人(%)

項目	4時間以上	3時間以上 4時間未満	2時間以上 3時間未満	1時間以上 2時間未満	1時間未満	やらない
28年度	9(5.8)	9(5.8)	48(30.8)	59(37.8)	27(17.3)	4(2.6)
29年度	12(7.5)	18(11.3)	36(22.6)	64(40.3)	19(11.9)	10(6.3)



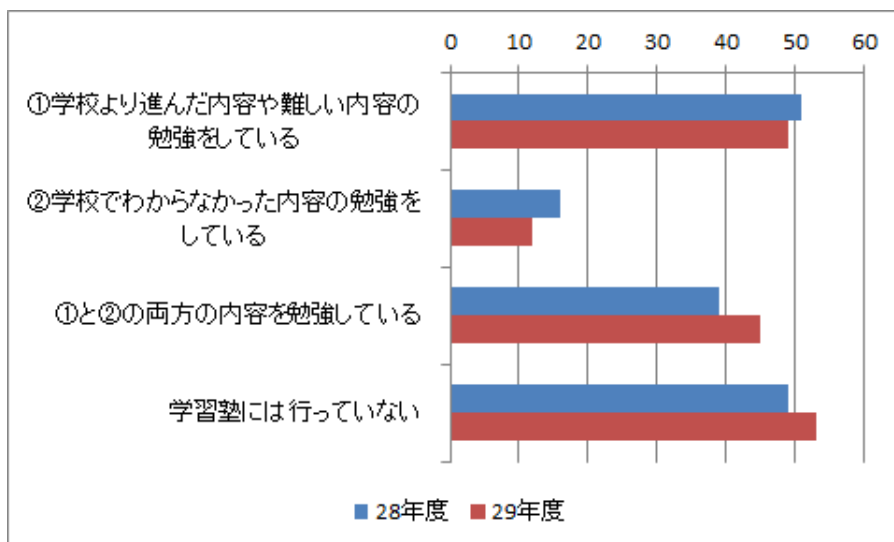
休日の学習時間は、1時間未満の割合が18～20%位で年度に変化はない。

3時間以上学習している生徒の数が、18人(11.5%)から30人(18.9%)に増えている。

16 学習塾で勉強をしていますか。

人(%)

項目	①学校より進んだ内容や難しい内容の勉強をしている	②学校でわからなかった内容の勉強をしている	①と②の両方の内容を勉強している	学習塾には行っていない
28年度	51(32.7)	16(10.3)	39(25.0)	49(31.4)
29年度	49(30.8)	12(7.5)	45(28.3)	53(33.3)



生徒の約2/3(66.7%)が塾に行っている。昨年度と同じ割合である。

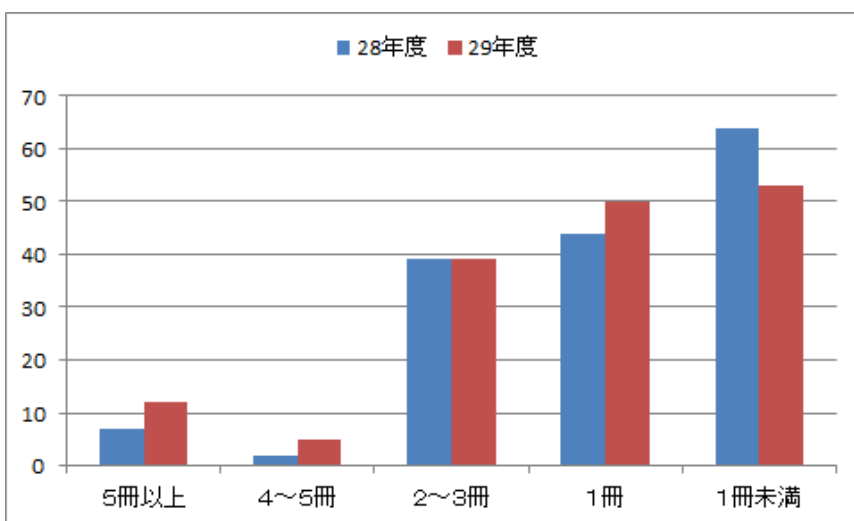
学習の応用・発展に重点を置いている様子が見られる。

学習塾以外では、スポーツ(柔道、テニス、バスケットボール、空手、卓球、水泳、バドミントン)や習い事(ピアノ、習字、ドラム、プログラミング)など多種にわたっている。

18 1週間あたり何冊くらい本を読みますか。

人(%)

項目	5冊以上	4~5冊	2~3冊	1冊	1冊未満
28年度	7(4.5)	2(1.3)	39(25.0)	44(28.2)	64(41.0)
29年度	12(7.5)	5(3.1)	39(24.5)	50(31.4)	53(33.3)



1週間で4冊以上読んでいる生徒の数が9名から17名と増えている。日課における読書の時間は短いので、空いた時間や家庭で読めるように指導していきたい。